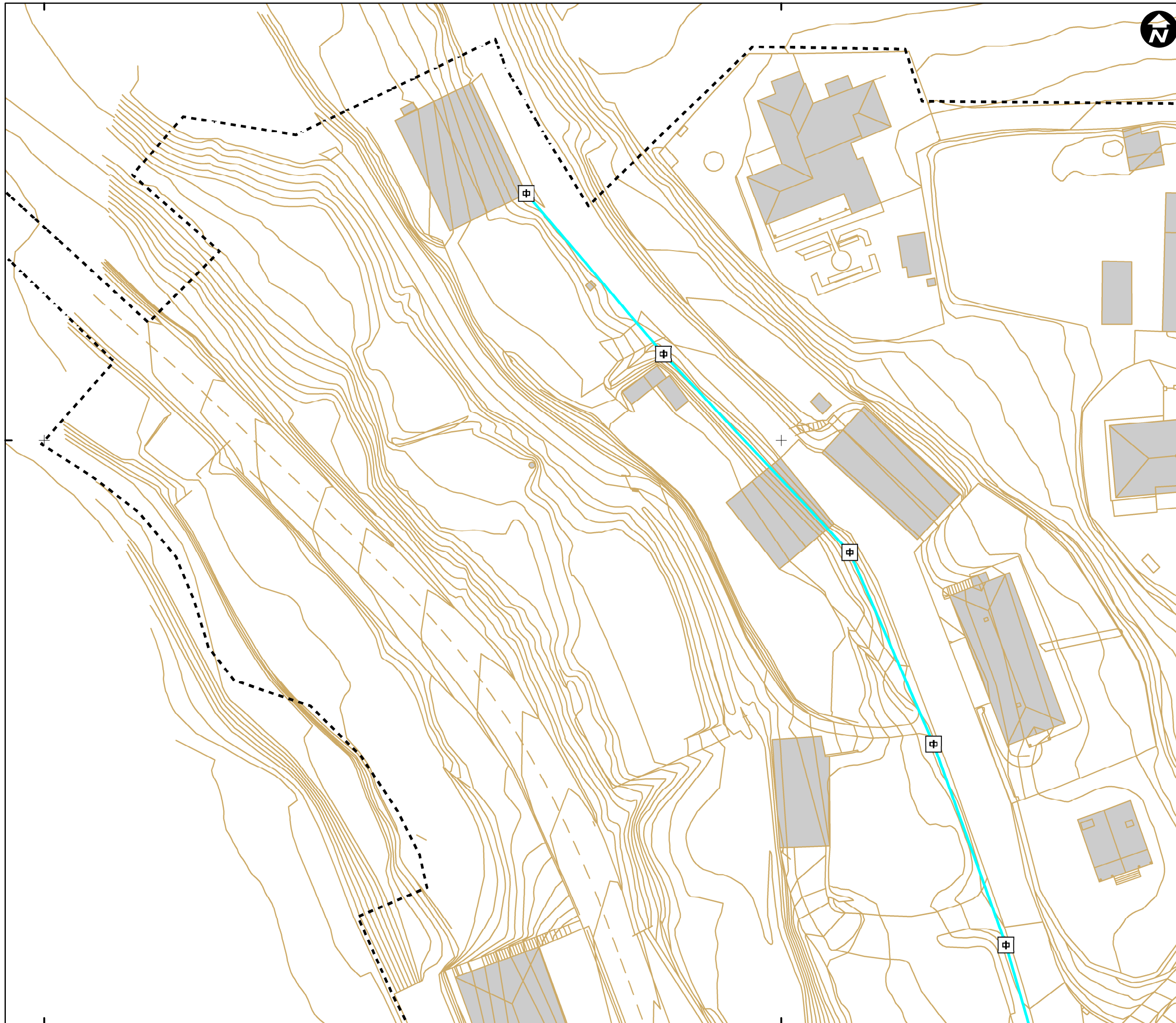


530600

530700

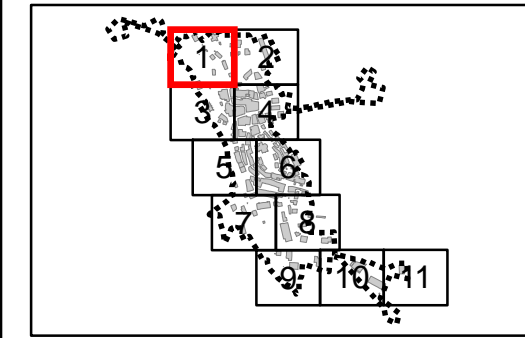


4710600

4710600

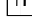








530600

530700





Mapa de referencia / Erreferentzi mapa

**DESCRIPCION / DESKRIBAPENA**

-  ARMARIO
-  ELEMENTO DE RED DESCONOCIDO\_ALU
-  NTE IEE 10 PUNTO DE LUZ SOBRE BACULO
-  NTE IEE 11 PUNTO DE LUZ SOBRE POSTE
-  NTE IER 20 ARQUETA DE ALUMBRADO
-  POSTE
-  PUNTO DE LUZ
-  PUNTO DE LUZ EMPOTRADO
-  PUNTO DE LUZ SOBRE BRAZO EN FACHADA

**TIPO / MOTA**

-  AEREA
-  SUBTERRANEA

--- LIMITE CASCO URBANO

**INVENTARIO DE REDES DE SERVICIO DEL MUNICIPIO DE NAVARIDAS (2016)**

**Nº 1 - MAPA DE LA RED DE ALUMBRADO DE NAVARIDAS**

**ESCALA 1:500 ESKALA**



Sistema de referencia ETRS89.  
Proyección UTM. Huso 30 norte

**MARZO 2017**

Arabako Foru Aldundia  
Diputación Foral de Álava

estudios  
**gis**  
Sistemas de Información Geográfica