



PARKETXEA AIZKORRI-ARATZ (0 min)

Ibilbidea parketxearen ezker aldean hasten da. “SL-14 Iturburua” doan bidezirra hartuko dugu (mapa eguneratuetan SLA-3006ri dagokio). Haltzen, lizarren, ametzen eta pinuen artean gozo igoko gara.

LANDETA BIDEGURUTZEA (5 min)

Berehala, bidegurutze bat aurkituko dugu, guk SL-14 (iturburuko ibilbidea) jartzen duen seinalea jarraituko dugu ezkererantz. Parean, Aratz mendia ikus dezakegu eta **Ajuria-Urigoitiako** galdategiaren hondamenak. Jarraituko dugu bidea, lantegia gure ezker aldean utziz.

Egurrezko hesia pasa ondoren haltzen eta haritzen ondotik doan bidezidorra jarraituko dugu, ibaia gure ezker aldean dugula.



EGURREZKO ZUBIA (15 min)

Egurrezko zubia igaro eta ametzen, txilarren, eta garoen artean doan aldapa igoko dugu.



Hamar minutu eta gero gutxi-gorabehera, bi mahai dituen aisialdi gune batera iritxiko gara.

SL-14 jartzen duen seinalea jarraituko dugu.

Gure ibilbidean zuhaitz lepatuak ikusteko aukera izango dugu: ametzak, pagoak... Euren itxura, aspaldi egindako erabilpenaren ondorioa.

BIDEGURUTZEA (Ur-Jauzia) (30 min)

Bidezidorra jarraituz, ur-jauziak jartzen duen seinalera iritsiko gara, bidegurutze honetan, ibaira jaisten diren egurrezko eskailerak hartu ditzakegu ur-jauzia ikusi nahi badugu, bestela, goitik doan bidea (ubidetik). Biak iturburura eramango gaituzte.

UR-JAUZIA (40 min)

Ibai ondotik doan bidea jarraituz, berehala Zirauntza ibaiaren ur-jauziaraino helduko gara. Egurrezko pasabide baten ondotik joan beharko gara.



ITURBURUA (50min)

Egurrezko pasabidea igaro eta Zirauntza iturbururaino iritsiko gara. Punto honetan, presa handia eta bi ubide ikusten dira.



Ubide bat, Arrazpiko presara darama ura, gero zentral hidroelektrikoan energia iturri bezala erabili ahal izateko, bestea, gaur egun ez da erabiltzen eta urik gabe dago.

Egurrezko zubia igaro behar dugu gure bidea jarraitzeko. GR-25, San-Miguelera doan seinalea jarraituko dugu, bidea kanalaren ondotik doa eta paregabeko zuhaitzak ikusteko aukera izango dugu.

PRESA (80 min)



Ubidea presan amaitzen da, non gaur egun, ur-landareria ikusi daitekeen.

Hesia pasa behar dugu eta eskumara doan bidea hartuko dugu Araia seinalea ikusi arte, hemen, ezker aldean egingo dugu.

PARKETXEA AIZKORRI-ARATZ (1h 30min)

Aldapa behean egingo dugu Ajuria-Urigoitia galdategiraino, “bagonetan aldapa” izeneko bidetik, eta ondoren errepidetik jarraituko dugu 200 metro parketxera heldu arte.

IBILBIDEAREN DESKRIBAPENA



3,80 Km



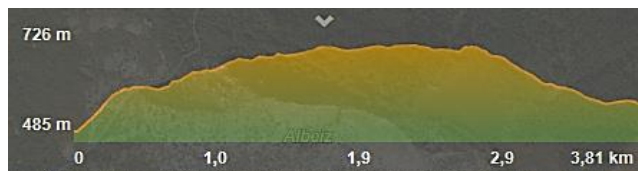
Zailtasun txikia



1h 30min



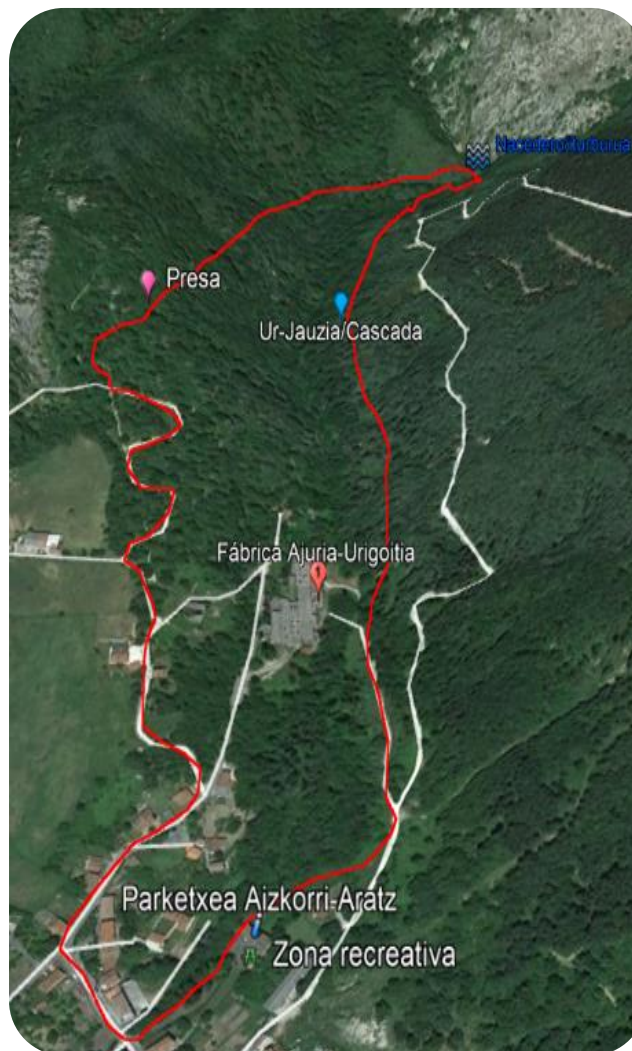
281m



NOLA HELDU



IBILBIDEAREN MAPA



Arabako naturguneak

Aizkorri-Aratz Parke Naturala



AIZKORRI-ARATZ



PARKE NATURALA
PARQUE NATURAL

AIZKORRI-ARATZ PARKE NATURALA
PARQUE NATURAL DE AIZKORRI-ARATZ

Parketxea – Casa del Parque
Museo del Mitxarro-ko Museoa

Intuxi, 48 - Araia (01250) Tel: 945 386 964
E-mail: parketxe.aizkorriaratz@gmail.com



Arabako Foru Aldundia
Diputación Foral de Álava