

510400

510500

510600

510400

510500

510600

475600

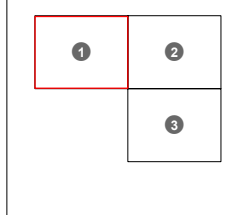
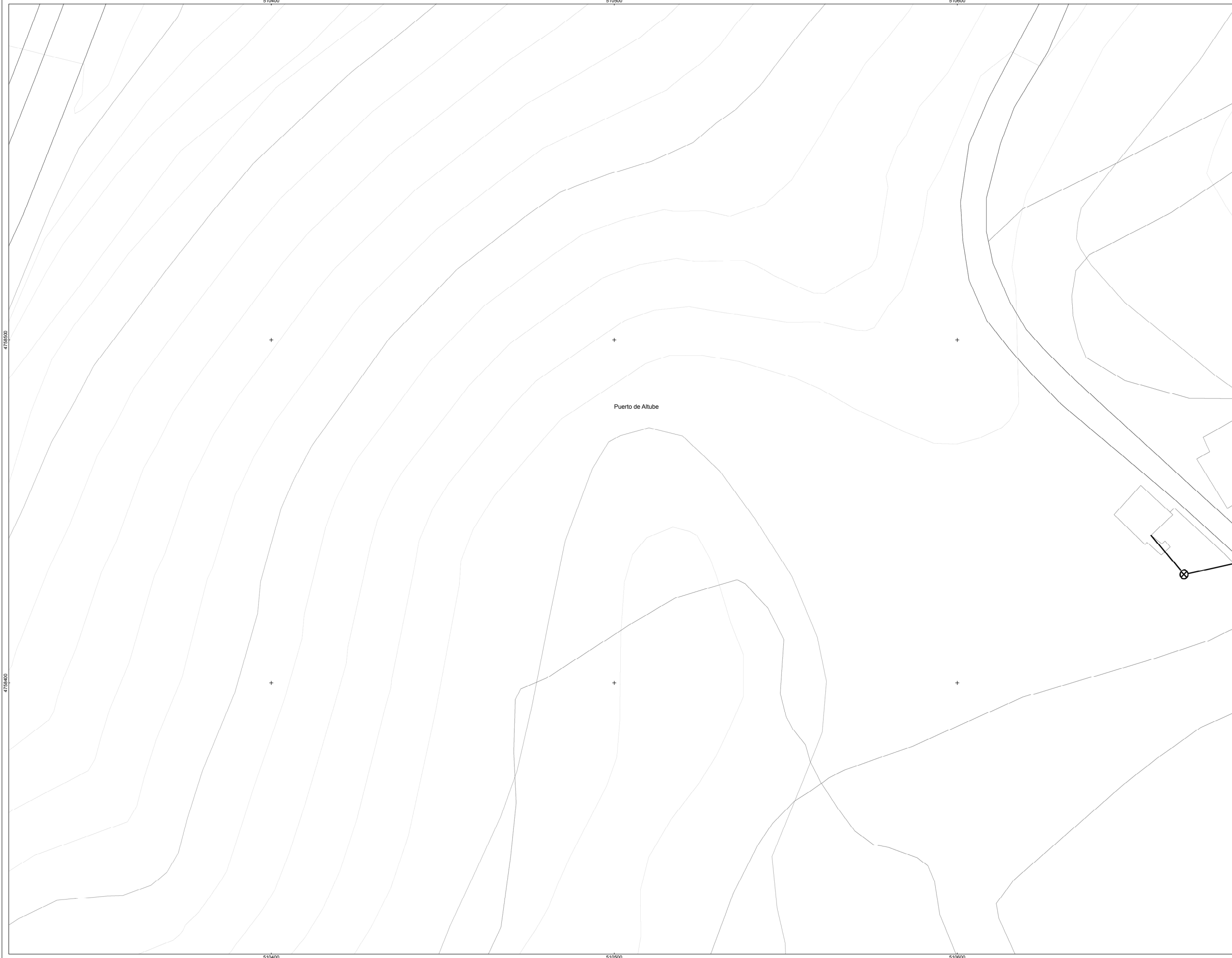
475400

475500

475600

475400

475500



- sin escalar
- DESCRIPCIÓN**
- NTE IER 20 REGISTRO
  - POSTE
  - TORRE
  - TRANSFORMADOR
  - TUBO SOTERRADO
- TENSIÓN, TENDIDO**
- ALTA, AÉREA
  - ALTA, SUBTERRÁNEA
  - BAJA, AÉREA
  - BAJA, SUBTERRÁNEA
- INFORMACIÓN**
- LIMITE CASCO URBANO

**observaciones**

**AHI-155/10-KS5**  
**MAYO 2012**

**INVENTARIO DE REDES DE ABASTECIMIENTO, SANEAMIENTO, PAVIMENTACIÓN Y CANALIZACIONES DE ELECTRICIDAD, ALUMBRADO, COMUNICACIONES Y GAS PARA SU INCLUSIÓN EN EL PLANEAMIENTO URBANÍSTICO DE ZUIA**

**MAPA DE LA RED ELÉCTRICA DEL NÚCLEO DE ALTUBE**



**T.M. DE ZUIA**  
**A3: 1/1.000**

**rev 0.0**  
**ALT-01**  
**01-03**  
**MAYO 2012**

**geotech**  
 CONSULTORIA MEDIOAMBIENTAL  
 www.infogetech.com

Parque Tecnológico de Araba  
 c/ Albert Einstein, 44  
 01510 Miñano - Araba  
 Tlf: 945010949 - Fax: 945010948  
 mail: info@infogetech.com  
 url: www.infogetech.com