

sin escalar

**COMUNICACIONES TIPO**

- NTE IAT 20 ARQUETA DE COMUNICACIONES
- POSTE

**TIPO DE RED**

- AÉREA
- - - SUBTERRÁNEA

INFORMACIÓN DERIVADA DE PROYECTO

LIMITE CASCO URBANO

AHI-155/10-KS5

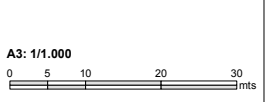
MAYO 2012

**INVENTARIO DE REDES DE ABASTECIMIENTO, SANEAMIENTO, PAVIMENTACIÓN Y CANALIZACIONES DE ELECTRICIDAD, ALUMBRADO, COMUNICACIONES Y GAS PARA SU INCLUSIÓN EN EL PLANEAMIENTO URBANÍSTICO DE ZUIA**

**MAPA DE LA RED DE COMUNICACIONES DEL NÚCLEO DE VITORIANO**

Tel. Administrativo: 945010949  
 Tel. Comercial: 945010948  
 Fax: 945010948  
 Email: info@infogetech.com  
 Web: www.infogetech.com

**T.M. DE ZUIA**



rev 0.0

BIT-01

01-10

MAYO 2012

**g geotech**  
 CONSULTORIA MEDIOAMBIENTAL  
 Parque Tecnológico de Araba  
 c/ Albert Einstein, 44  
 01510 Miñano - Araba  
 Tlf: 945010949 - Fax: 945010948  
 mail: info@infogetech.com  
 url: www.infogetech.com