

sin escalar

- ALUMBRADO TIPO**
- NTE IEE 10 PUNTO DE LUZ SOBRE BACULO
 - NTE IEE 11 PUNTO DE LUZ SOBRE POSTE
 - NTE IER 20 ARQUETA DE ALUMBRADO

- TIPO DE RED**
- AÉREA
 - SUBTERRÁNEA

INFORMACIÓN DERIVADA DE PROYECTO

LIMITE CASCO URBANO

AHI-155/10-KS5

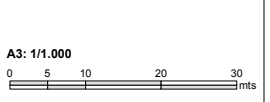
MAYO 2012

INVENTARIO DE REDES DE ABASTECIMIENTO Y SANEAMIENTO, PAVIMENTACIÓN Y CANALIZACIONES DE ELECTRICIDAD, ALUMBRADO, COMUNICACIONES Y GAS PARA SU INCLUSIÓN EN EL PLANEAMIENTO URBANÍSTICO DE ZUIA

MAPA DE LA RED DE ALUMBRADO PÚBLICO DEL NÚCLEO DE MARKINA

Tuñi Administración del Litoral (Arzobispado de Almería) - Departamento de Administración y Gestión Urbana

T.M. DE ZUIA



rev 0.0

MAR-04

04-06

MAYO 2012

geotech
CONSULTORIA MEDIOAMBIENTAL
www.infogetech.com

Parque Tecnológico de Araba
c/ Albert Einstein, 44
01510 Miñano - Araba
Tlf: 945010949 - Fax: 945010948
mail: info@infogetech.com
url: www.infogetech.com