

sin escalar

- DESCRIPCIÓN**
- ESTACIÓN DEPURADORA
 - TOMA CASA
 - ⊕ ARQUETA
 - CAMARA DE DESCARGA
 - NODO SUBTERRANEO
 - ⊖ POZO SEPTICO
 - ▽ PUNTO DE VERTIDO
 - ⊕ PUNTO DE VERTIDO PLUVIALES
 - ⊕ SUMIDERO PLUVIALES
- TIPO**
- - - - - FECAL, ACOMETIDA
 - ➔ FECAL, RED GENERAL
 - - - - - PLUVIAL, ACOMETIDA
 - ➔ PLUVIAL, RED GENERAL

legenda

P INFORMACIÓN DERIVADA DE PROYECTO

● LIMITE CASCO URBANO

observaciones

26 AHI-260/07-KS5

11/2008 NOVIEMBRE 2008

INVENTARIO DE REDES DE ABASTECIMIENTO, SANEAMIENTO, PAVIMENTACIÓN Y CANALIZACIONES PARA SU INCLUSIÓN EN EL PLANEAMIENTO URBANÍSTICO DE URKABUSTAIZ

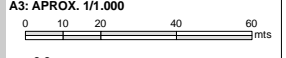
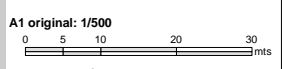
MAPA DE LA RED DE SANEAMIENTO DEL NÚCLEO DE UNZA

Arabako Foru Aldundia **Diputación Foral de Álava**

Higienista Ingurumen Sola Higienista Zerbitzuak Lantegia Hiriak

Departamento de Urbanismo y Medio Ambiente Servicio de Urbanismo Información Territorial

T.M. DE URKABUSTAIZ



rev 0.0

UNZ-04

04/04

NOVIEMBRE 2008

geotech
CONSULTORA MEDIOAMBIENTAL
www.infogeotech.com

Parque Tecnológico de Araba
c/ Albert Einstein, 44
01510 Miñano - Araba
Tlf: 945010949 - Fax: 945010948
mail: info@infogeotech.com
url: www.infogeotech.com