

526200

526300



4713200

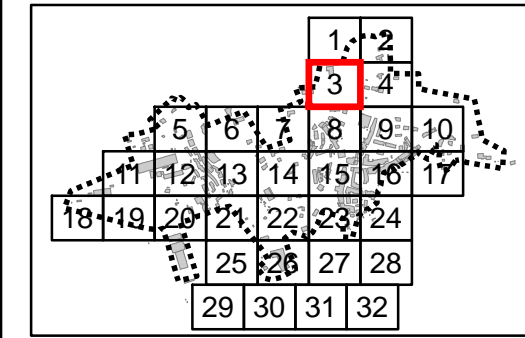
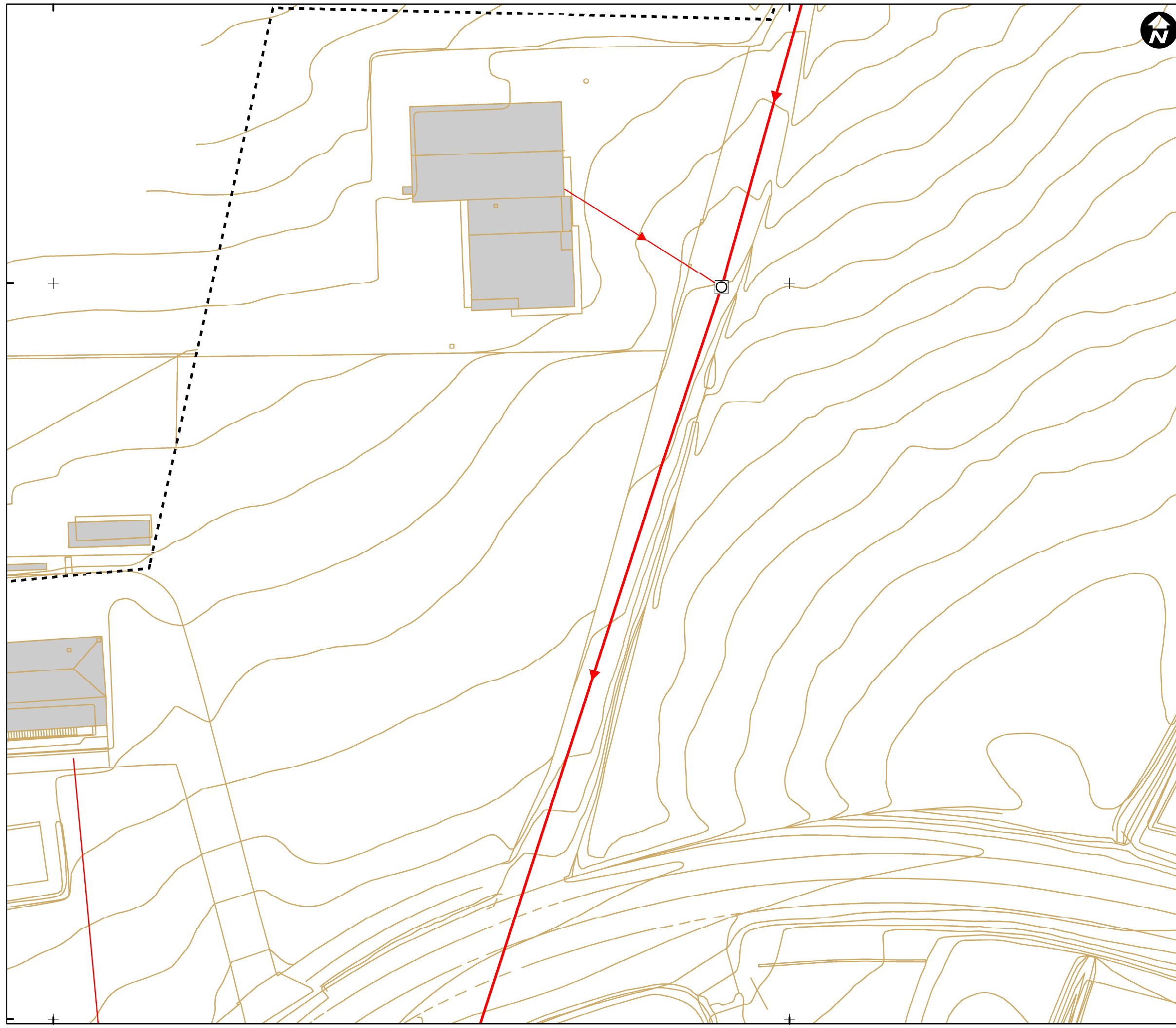
4713200

4713100

4713100

526200

526300



Mapa de referencia / Erreferentzi mapa

DESCRIPCIÓN / DESKRIBAPENA

- EDAR
- ELEMENTO DE RED DESCONOCIDO_SAN
- GRUPO DE PRESIÓN
- NTE ISA 12 CÁMARA DE DESCARGA
- NTE ISA 13 SUMIDERO
- NTE ISA 14 POZO DE REGISTRO
- NTE ISA 18 ALIVIADERO
- NTE ISD 4 FOSA SÉPTICA
- PUNTO DE VERTIDO DE AGUAS FECALES
- PUNTO DE VERTIDO DE AGUAS PLUVIALES

TIPO / MOTA

- ACOMETIDA, FECAL
- ACOMETIDA, PLUVIAL
- ACOMETIDA, UNITARIO
- RED GENERAL, FECAL
- RED GENERAL, PLUVIAL
- RED GENERAL, UNITARIO

--- LÍMITE CASCO URBANO

INVENTARIO DE REDES DE SERVICIO DEL MUNICIPIO DE SAMANIEGO (2017)

Nº 3 - MAPA DE LA RED DE SANEAMIENTO DE SAMANIEGO

ESCALA 1:500 ESKALA



Sistema de referencia ETRS89. Proyección UTM. Huso 30 norte

MAYO 2018

Arabako Foru Aldundia
Diputación Foral de Álava

estudios gis
Sistemas de Información Geográfica