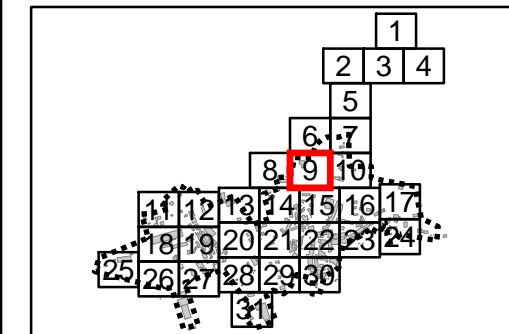
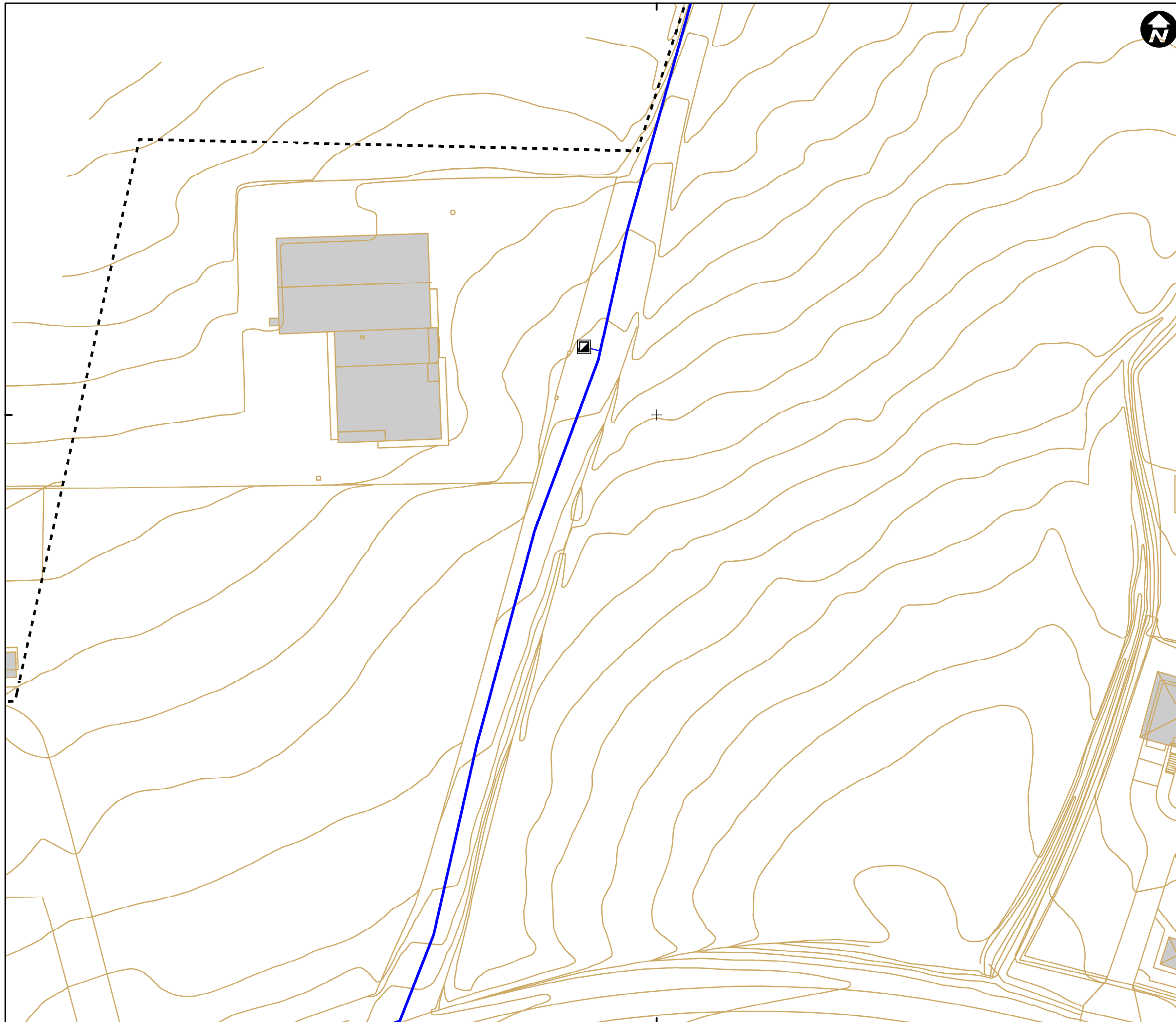


526300



Mapa de referencia / Erreferentzi mapa

DESCRIPCIÓN / DESKRIBAPENA

- ABREVADERO
- CAPTACIÓN
- DEPÓSITO DE AGUA
- ELEMENTO DE RED DESCONOCIDO_ABA
- LAVADERO
- MANANTIAL
- NTE IFA 15 CODO
- NTE IFA 18 TAPÓN
- NTE IFA 19 LLAVE DE PASO
- NTE IFA 20 VÁLVULA DE VACIADO
- NTE IFA 23 VENTOSA
- NTE IFA 24 ARQUETA DE ACOMETIDA
- NTE IFA 26 BOCA DE INCENDIOS
- NTE IFA 29 BOMBEO
- NTE IFF 17 CONTADOR
- NTE IFF 25 VÁLVULA REDUCTORA DE PRESIÓN
- NTE IFF 30 FUENTE PÚBLICA
- NTE IFR 13 BOCA DE RIEGO
- SONDEO

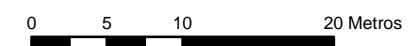
TIPO / MOTA

- ACOMETIDA
- RED GENERAL
- LÍMITE CASCO URBANO

INVENTARIO DE REDES DE SERVICIO DEL MUNICIPIO DE SAMANIEGO (2017)

Nº 9 - MAPA DE LA RED DE ABASTECIMIENTO DE SAMANIEGO

ESCALA 1:500 ESKALA



Sistema de referencia ETRS89. Proyección UTM. Huso 30 norte

MAYO 2018

Arabako Foru Aldundia
Diputación Foral de Álava

estudios gis
Sistemas de Información Geográfica

526300

4713200

4713200