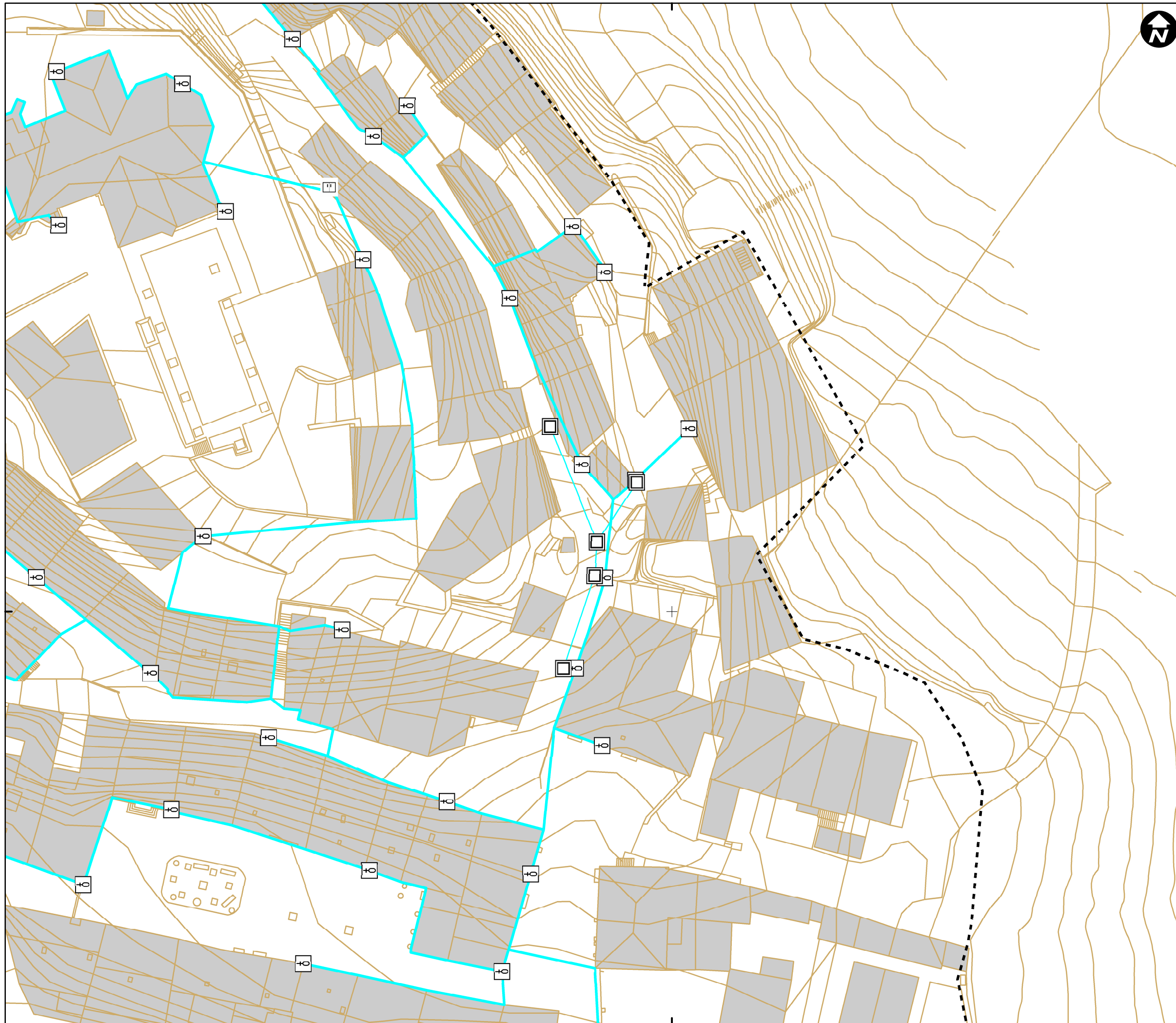


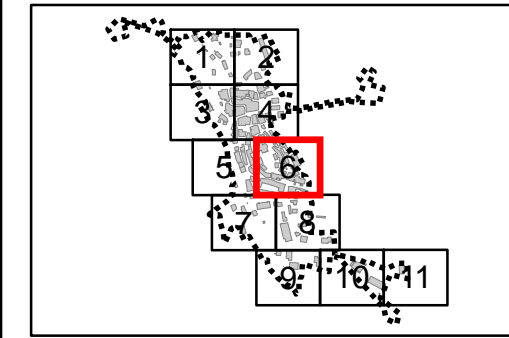
530900



4710300

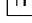








4710300

530900





Mapa de referencia / Erreferentzi mapa

**DESCRIPCION / DESKRIBAPENA**

-  ARMARIO
-  ELEMENTO DE RED DESCONOCIDO\_ALU
-  NTE IEE 10 PUNTO DE LUZ SOBRE BACULO
-  NTE IEE 11 PUNTO DE LUZ SOBRE POSTE
-  NTE IER 20 ARQUETA DE ALUMBRADO
-  POSTE
-  PUNTO DE LUZ
-  PUNTO DE LUZ EMPOTRADO
-  PUNTO DE LUZ SOBRE BRAZO EN FACHADA

**TIPO / MOTA**

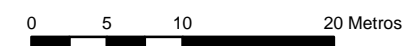
-  AEREA
-  SUBTERRANEA

- - - LIMITE CASCO URBANO

**INVENTARIO DE REDES DE SERVICIO DEL MUNICIPIO DE NAVARIDAS (2016)**

**Nº 6 - MAPA DE LA RED DE ALUMBRADO DE NAVARIDAS**

**ESCALA 1:500 ESKALA**



Sistema de referencia ETRS89.  
Proyección UTM. Huso 30 norte

**MARZO 2017**



Arabako Foru Aldundia  
Diputación Foral de Álava

estudios  
**gis**  
Sistemas de Información Geográfica