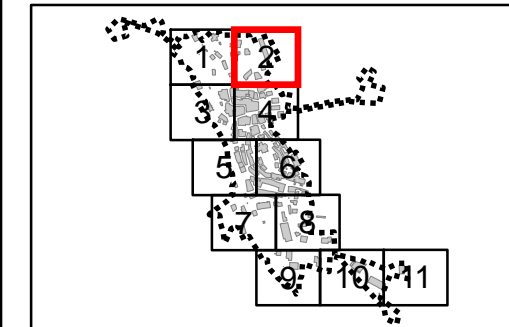
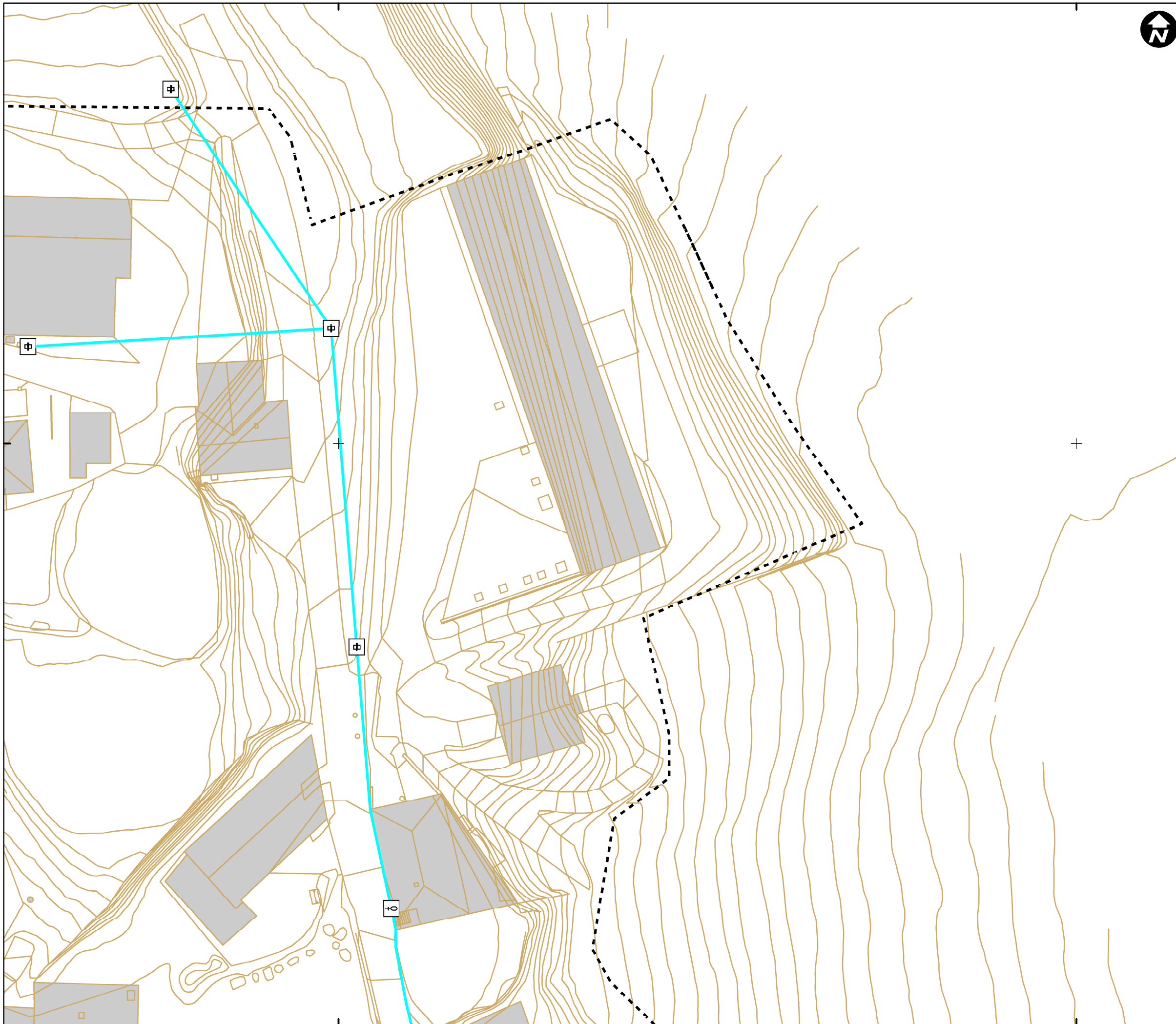




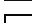






530800

530900





Mapa de referencia / Erreferentzi mapa

DESCRIPCION / DESKRIBAPENA

-  ARMARIO
-  ELEMENTO DE RED DESCONOCIDO_ALU
-  NTE IEE 10 PUNTO DE LUZ SOBRE BACULO
-  NTE IEE 11 PUNTO DE LUZ SOBRE POSTE
-  NTE IER 20 ARQUETA DE ALUMBRADO
-  POSTE
-  PUNTO DE LUZ
-  PUNTO DE LUZ EMPOTRADO
-  PUNTO DE LUZ SOBRE BRAZO EN FACHADA

TIPO / MOTA

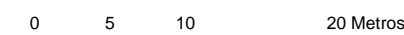
-  AEREA
-  SUBTERRANEA

--- LIMITE CASCO URBANO

INVENTARIO DE REDES DE SERVICIO DEL MUNICIPIO DE NAVARIDAS (2016)

Nº 2 - MAPA DE LA RED DE ALUMBRADO DE NAVARIDAS

ESCALA 1:500 ESKALA



Sistema de referencia ETRS89.
Proyección UTM. Huso 30 norte

MARZO 2017



530800

530900

4710600

4710600