

sin escalar

- DESCRIPCION**
- ERM
  - NTE IGN 18 LLAVE DE PASO
  - NTE IGN 9 ARQUETA DE ACOMETIDA
  - ELEMENTO DE RED DESCONOCIDO
- ACOMETIDA
- RED GENERAL

**legenda**

límite casco urbano

observaciones

Sistema de Referencia: ETRS89 Zona 30N

HI: AHI-042/13-KS5

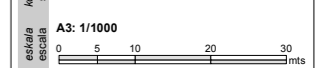
data: MARZO 2015

proyecto: INVENTARIO DE REDES DE ABASTECIMIENTO, SANEAMIENTO, PAVIMENTACIÓN Y CANALIZACIONES DE ELECTRICIDAD, ALUMBRADO, COMUNICACIONES Y GAS PARA SU INCLUSIÓN EN EL PLANEAMIENTO URBANÍSTICO DE LANTARÓN

plano: MAPA DE LA RED DE GAS DEL NÚCLEO DE ZUBILLAGA



lugar: T.M. DE LANTARÓN



rev 0.1

ZUB-07

03 - 03

inbentariaren data: OCTUBRE 2013

**geotech**

Parque Tecnológico de Álava  
 Albert Einstein 44-bajo  
 01510 MIÑANO (Álava)  
 Tel. 945 010 949 Fax. 945 010 948  
 www.geotech.es