

sin escalar

- DESCRIPCION**
- ☒ NTE IAT 10 ACOMETIDA
 - ☐ NTE IAT 12 ARMARIO
 - ☐ NTE IAT 20 ARQUETA DE COMUNICACIONES
 - ☒ POSTE
 - TUBO SOTERRADO
- TIPO DE RED**
- LINEA AEREA
 - - - LINEA SUBTERRANEA

legenda
 LIMITES CASCO URBANO

observaciones

Sistema de Referencia: ETRS89 Zona 30N

Hoja nº: AHI-042/13-KS5

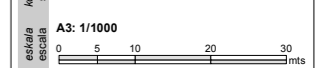
Fecha: MARZO 2015

INVENTARIO DE REDES DE ABASTECIMIENTO, SANEAMIENTO, PAVIMENTACION Y CANALIZACIONES DE ELECTRICIDAD, ALUMBRADO, COMUNICACIONES Y GAS PARA SU INCLUSION EN EL PLANEAMIENTO URBANISTICO DE LANTARÓN

Plano: MAPA DE LA RED DE COMUNICACIONES DEL NÚCLEO DE PUENTELARRA



T.M. DE LANTARÓN



rev 0.1

PUE-06

01 - 09

01 - 09

OCTUBRE 2013

geotech
 Parque Tecnológico de Álava
 Albert Einstein 44-bajo
 01510 MIÑANO (Álava)
 Tel. 945 010 949 Fax. 945 010 948
 www.geotech.es