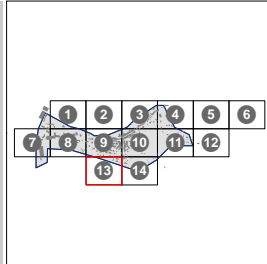


553000



553000



sin escaler

**DESCRIPCION**

- ARQUETA
- CAMARA DE DESCARGA
- ESTACION DEPURADORA
- NODO SUBTERRANEO
- POZO SEPTICO
- PUNTO DE VERTIDO PLUVIALES
- SUMIDERO PLUVIALES

**TIPO**

- FECAL, ACOMETIDA
- FECAL, RED GENERAL
- PLUVIAL, ACOMETIDA
- PLUVIAL, RED GENERAL

P INFORMACION DERIVADA DE PROYECTO
 
 LIMITE CASCO URBANO

O OBSERVACIONES
 
 LIMITE CASCO URBANO

ZONA: AHI-186/09-KS5

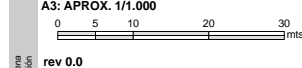
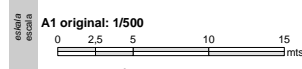
DIA: MARZO 2010

**INVENTARIO DE REDES DE ABASTECIMIENTO, SANEAMIENTO, PAVIMENTACIÓN Y CANALIZACIONES DE ELECTRICIDAD, ALUMBRADO, COMUNICACIONES Y GAS PARA SU INCLUSIÓN EN EL PLANEAMIENTO URBANISTICO DE CAMPEZO**

**MAPA DE LA RED DE SANEAMIENTO DEL NÚCLEO DE SANTA CRUZ DE CAMPEZO**



**T.M. DE CAMPEZO**



rev 0.0

SAN-13

13-14

MARZO 2010

**geotech**  
 CONSULTORIA MEDIOAMBIENTAL  
 Parque Tecnológico de Araba  
 c/ Albert Einstein, 44  
 01510 Miñano - Araba  
 Tlf: 945010949 - Fax: 945010948  
 mail: info@infogetech.com  
 url: www.infogetech.com