

sin escalar

**ALUMBRADO TIPO**

- LUMINARIA, DE FACHADA
- LUMINARIA, DE POSTE
- REGISTRO
- LUMINARIA, DE SUELO

**TIPO DE RED**

- AEREA
- SUBTERRANEA

legenda

- INFORMACIÓN DERIVADA DE PROYECTO
- LIMITE CASCO URBANO

observaciones

z& n° AHI-186/09-KS5

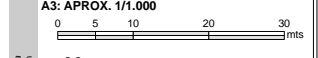
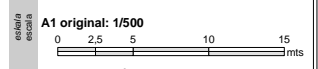
di& fecha MARZO 2010

proy& proyecto  
**INVENTARIO DE REDES DE ABASTECIMIENTO, SANEAMIENTO, PAVIMENTACIÓN Y CANALIZACIONES DE ELECTRICIDAD, ALUMBRADO, COMUNICACIONES Y GAS PARA SU INCLUSIÓN EN EL PLANEAMIENTO URBANÍSTICO DE CAMPEZO**

pl& n° plano  
**MAPA DE LA RED DE ALUMBRADO DEL NÚCLEO DE ANTOÑANA**



localidad situación T.M. DE CAMPEZO



rev 0.0

pl& n° plano z& n° z& ANT-03

pl& n° hoja 03-04

pl& n° inventario MARZO 2010



Parque Tecnológico de Araba  
 c/ Albert Einstein, 44  
 01510 Miñano - Araba  
 Tlf: 945010949 - Fax: 945010948  
 mail: info@infogotech.com  
 url: www.infogotech.com