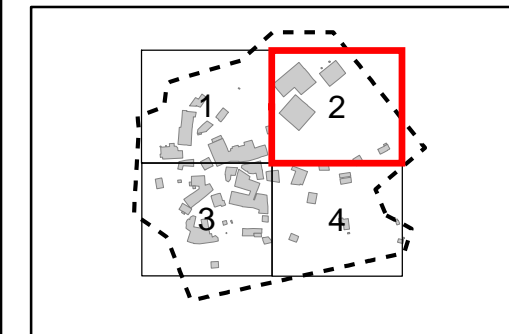
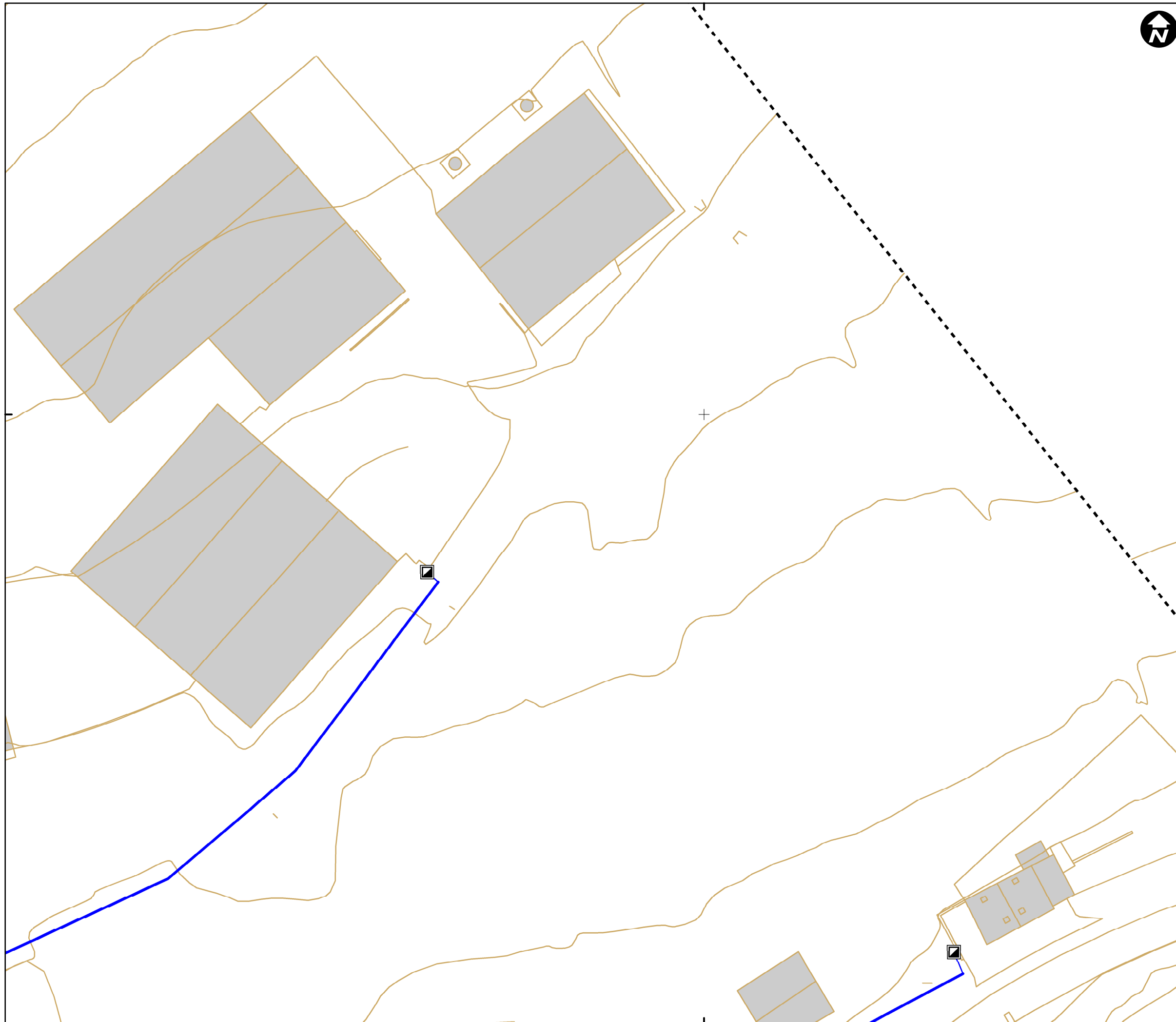


543000



Mapa de referencia / Erreferentzi mapa

**DESCRIPCION / DESKRIBAPENA**

- ABREVADERO
- CAPTACION
- DEPOSITO DE AGUA
- ELEMENTO DE RED DESCONOCIDO\_ABA
- LAVADERO
- MANANTIAL
- NTE IFA 15 CODO
- NTE IFA 18 TAPON
- NTE IFA 19 LLAVE DE PASO
- NTE IFA 20 VALVULA DE VACIADO
- NTE IFA 23 VENTOSA
- NTE IFA 24 ARQUETA DE ACOMETIDA
- NTE IFA 25 TOMA DE TUBERIA EN CARGA
- NTE IFA 26 BOCA DE INCENDIOS
- NTE IFA 29 GRUPO DE PRESION
- NTE IFF 17 CONTADOR
- NTE IFF 25 VALVULA REDUCTORA DE PRESION
- NTE IFF 30 FUENTE PUBLICA
- NTE IFR 13 BOCA DE RIEGO
- SONDEO

**TIPO / MOTA**

- ACOMETIDA
- RED GENERAL
- LIMITE CASCO URBANO

**INVENTARIO DE REDES DE SERVICIO DE LOS NÚCLEOS DEL AYUNTAMIENTO DE BERNEDO (2015)**

**Nº 2 - MAPA DE LA RED DE ABASTECIMIENTO DEL NÚCLEO DE QUINTANA**

**ESCALA 1:500 ESKALA**

Sistema de referencia ETRS89.  
Proyección UTM. Huso 30 norte

**MARZO 2017**

Arabako Foru Aldundia  
Diputación Foral de Álava

estudios gis  
Sistemas de Información Geográfica

543000

4723100

4723100