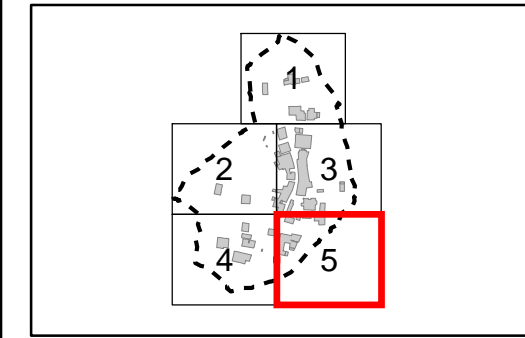
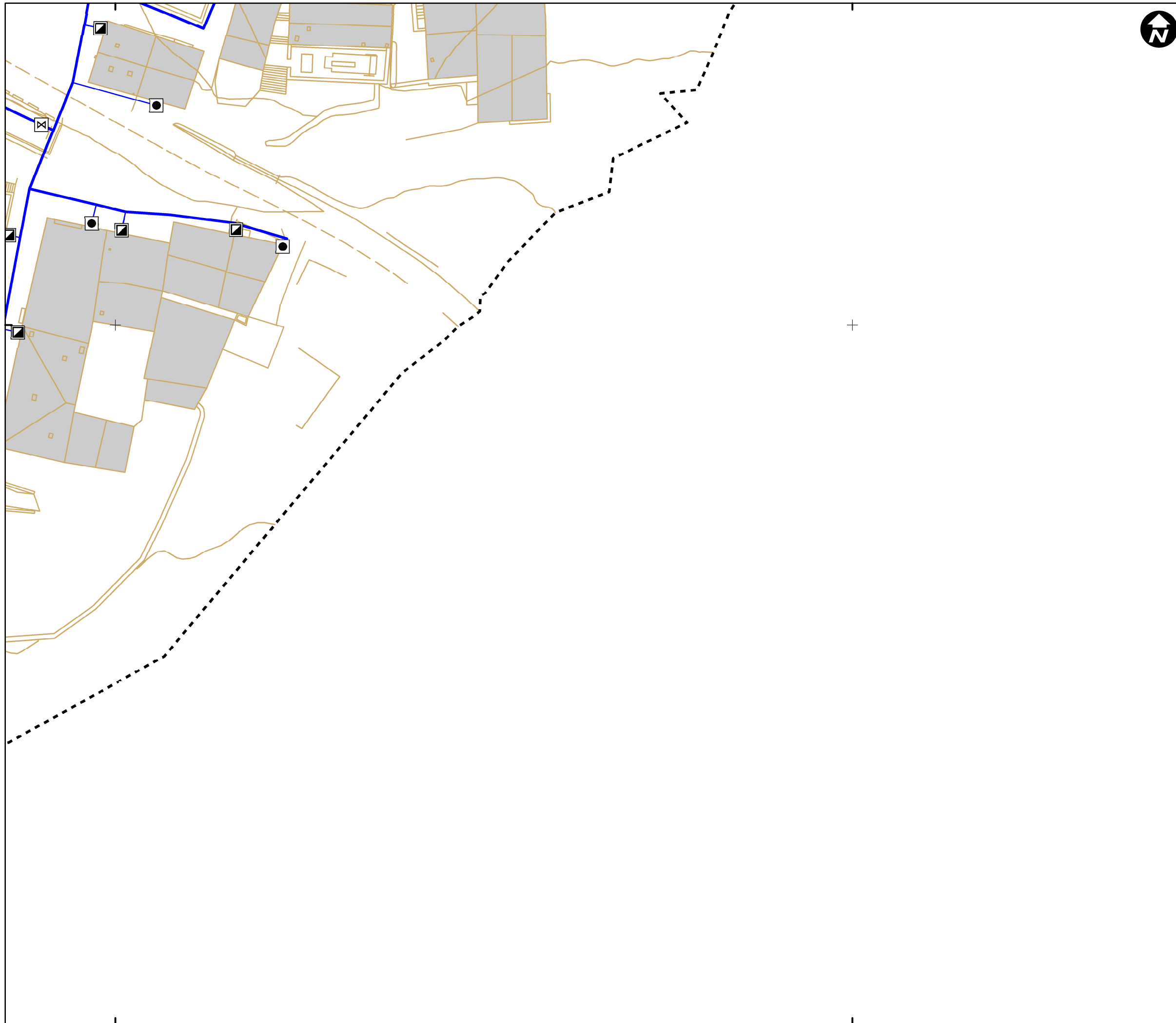


543500

543600



Mapa de referencia / Erreferentzi mapa

DESCRIPCION / DESKRIBAPENA

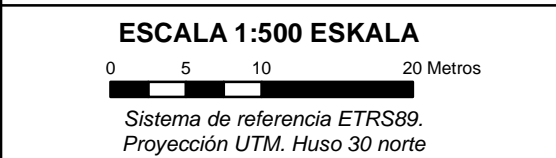
- ABREVADERO
- CAPTACION
- DEPOSITO DE AGUA
- ELEMENTO DE RED DESCONOCIDO_ABA
- LAVADERO
- MANANTIAL
- NTE IFA 15 CODO
- NTE IFA 18 TAPON
- NTE IFA 19 LLAVE DE PASO
- NTE IFA 20 VALVULA DE VACIADO
- NTE IFA 23 VENTOSA
- NTE IFA 24 ARQUETA DE ACOMETIDA
- NTE IFA 25 TOMA DE TUBERIA EN CARGA
- NTE IFA 26 BOCA DE INCENDIOS
- NTE IFA 29 GRUPO DE PRESION
- NTE IFF 17 CONTADOR
- NTE IFF 25 VALVULA REDUCTORA DE PRESION
- NTE IFF 30 FUENTE PUBLICA
- NTE IFR 13 BOCA DE RIEGO
- SONDEO

TIPO / MOTA

- ACOMETIDA
- RED GENERAL
- LIMITE CASCO URBANO

INVENTARIO DE REDES DE SERVICIO DE LOS NÚCLEOS DEL AYUNTAMIENTO DE BERNEDO (2015)

Nº 5 - MAPA DE LA RED DE ABASTECIMIENTO DEL NÚCLEO DE ANGOSTINA



MARZO 2017

Arabako Foru Aldundia
Diputación Foral de Álava

estudios gis
Sistemas de Información Geográfica

543500

543600

4720400

4720400