

- sin escalar
- CLASE**
- CALLE / AVENIDA
  - CAMINO
  - CARRETERA
  - OTRO
  - PARQUE
  - PLAZA

**legenda**  
leyenda

**obstrak**  
obstrucciones

-----  
LIMITE CASCO URBANO

**Sistema de Referencia: ETRS89 Zona 30N**

H: AHI-042/13-KS5

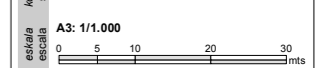
data: FEBRERO 2015

proiektua: INVENTARIO DE REDES DE ABASTECIMIENTO, SANEAMIENTO, PAVIMENTACION Y CANALIZACIONES DE ELECTRICIDAD, ALUMBRADO, COMUNICACIONES Y GAS PARA SU INCLUSION EN EL PLANEAMIENTO URBANISTICO DE AYALA

plano: MAPA CALLEJERO DEL NUCLEO DE COSTERA



kokalekua: T.M. DE AYALA



eskalera: rev 0.1

proiektuaren izena: COS-04

proiektuaren data: 02 - 03

inbentarioaren data: DICIEMBRE 2013

proiektuaren konstante:

Parque Tecnológico de Álava  
Albert Einstein 44-bajo  
01510 MIÑANO (Álava)  
Tel. 945 010 949 Fax. 945 010 948  
www.geotech.es