

sin escalar

- DESCRIPCIÓN**
- ◆ ELEMENTO DE RED DESCONOCIDO
 - ⊠ NTE IAT 10 ACOMETIDA
 - NTE IAT 12 ARMARIO
 - NTE IAT 20 ARQUETA DE COMUNICACIONES
 - ⊠ POSTE
 - TUBO SOTERRADO
- TIPO DE RED**
- LINEA AEREA
 - - - LINEA SUBTERRANEA



observaciones

Sistema de Referencia: ETRS89 Zona 30N

HI: AHI-042/13-KS5

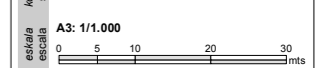
FECHA: FEBRERO 2015

PROYECTO: INVENTARIO DE REDES DE ABASTECIMIENTO, SANEAMIENTO, PAVIMENTACIÓN Y CANALIZACIÓN, DE ELECTRICIDAD, ALUMBRADO, COMUNICACIONES Y GAS PARA SU INCLUSIÓN EN EL PLANEAMIENTO URBANÍSTICO DE ASPARRENA

PLANO: MAPA DE LA RED DE COMUNICACIONES DEL NUCLEO DE ARAIA



T.M. DE ASPARRENA



REV: rev 0.1

PROYECTO: ARA-06

FECHA: 08 - 15

FECHA: DICIEMBRE 2013

Parque Tecnológico de Álava
 Albert Einstein 44-bajo
 01510 MIÑANO (Álava)
 Tel. 945 010 949 Fax. 945 010 948
 www.geotech.es