

sin escalar

**DESCRIPCIÓN**

- ABREVADERO
- DEPOSITO
- ELEMENTO DE RED
- DESCONOCIDO
- LAVADERO
- NTE IFA 18 TAPON
- NTE IFA 19 LLAVE DE PASO
- NTE IFA 23 VENTOSA
- NTE IFA 24 ARQUETA DE ACOMETIDA
- NTE IFA 25 TOMA DE TUBERIA EN CARGA
- NTE IFA 26 BOCA DE INCENDIOS
- NTE IFF 17 CONTADOR
- NTE IFF 30 FUENTE PUBLICA
- NTE IFR 13 BOCA DE RIEGO

**TIPO DE RED**

- ACOMETIDA
- RED GENERAL

**legenda leyenda**

- LIMITE CASCO URBANO

Observaciones:

Sistema de Referencia: ETRS89 Zona 30N

Hoja nº: AHI-042/13-K55

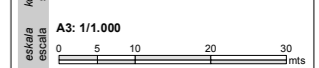
Fecha: FEBRERO 2015

Proyecto: INVENTARIO DE REDES DE ABASTECIMIENTO, SANEAMIENTO, PAVIMENTACIÓN Y CANALIZACIÓN DE ELECTRICIDAD, ALUMBRADO, COMUNICACIONES Y GAS PARA SU INCLUSIÓN EN EL PLANEAMIENTO URBANÍSTICO DE ASPARRENA

Plano nº: MAPA DE LA RED DE ABASTECIMIENTO DEL NÚCLEO DE ARAIA



Ubicación: T.M. DE ASPARRENA



Rev: rev 0.1

Proyecto: ARA-01

Hoja: 09 - 16

Fecha: DICIEMBRE 2013

Contribuidor: **geotech**

Parque Tecnológico de Álava  
 Albert Einstein 44-bajo  
 01510 MIÑANO (Álava)  
 Tel. 945 010 949 Fax. 945 010 948  
 www.geotech.es