

sin escalar

- VIALES**
- CALLE
  - CAMINO
  - CARRETERA
  - OTROS
  - PARQUE
  - PLAZA

**legenda**

límite casco urbano

Observaciones

Sistema de Referencia: ED50 Zona 30N.

Identificación: AHI-120/11-KS5

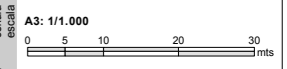
Fecha: DICIEMBRE 2014

Proyecto: INVENTARIO DE REDES DE ABASTECIMIENTO, SANEAMIENTO, PAVIMENTACIÓN Y CANALIZACIONES DE ELECTRICIDAD, ALUMBRADO, COMUNICACIONES Y GAS PARA SU INCLUSIÓN EN EL PLANEAMIENTO URBANÍSTICO DE ARTZINIEGA

Plano: MAPA CALLEJERO DEL NÚCLEO DE ARTZINIEGA



T.M. DE ARTZINIEGA



rev 0.0

ART-04

18 - 26

SEPTIEMBRE 2012



Parque Tecnológico de Álava  
 Albert Einstein 44-bajo  
 01510 MIÑANO (Álava)  
 Tel. 945 010 949 Fax. 945 010 948  
 www.geotech.es