

sin escalar

- DESCRIPCIÓN**
- ELEMENTO DE RED DESCONOCIDO
 - NTE IGN 18 LLAVE DE PASO
 - NTE IGN 9 ARQUETA DE ACOMETIDA
 - ERM
- TIPO DE RED**
- ACOMETIDA
 - RED GENERAL
- legenda leyenda**
- LIMITE CASCO URBANO

obarak observaciones

Sistema de Referencia: ED50 Zona 30N.

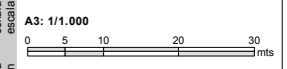
zk: AHI-120/11-KS5
 data: DICIEMBRE 2014

proiektua: INVENTARIO DE REDES DE ABASTECIMIENTO, SANEAMIENTO, PAVIMENTACIÓN Y CANALIZACIONES DE ELECTRICIDAD, ALUMBRADO, COMUNICACIONES Y GAS PARA SU INCLUSIÓN EN EL PLANEAMIENTO URBANÍSTICO DE ARTZINIEGA

plano: MAPA DE LA RED DE GAS DEL NÚCLEO DE ARTZINIEGA



T.M. DE ARTZINIEGA



rev: 0.0

ART-07

05 - 11

SEPTIEMBRE 2012



Parque Tecnológico de Álava
 Albert Einstein 44-bajo
 01510 MIÑANO (Álava)
 Tel. 945 010 949 Fax. 945 010 948
 www.geotech.es