

- DESCRIPCIÓN**
- ARQUETA DE REGISTRO
  - ⊗ CENTRO DE TRANSFORMACION
  - ◆ ELEMENTO DE RED DESCONOCIDO
  - ▭ NTE IER 21 ARMARIO DE ACOMETIDA
  - ⊗ POSTE
  - ⊗ TORRE
  - TUBO SOTERRADO
- TIPO DE RED**
- ALTA TENSION AEREA
  - ALTA TENSION SUBTERRANEA
  - BAJA TENSION AEREA
  - - - BAJA TENSION SUBTERRANEA
  - ⋯ LIMITE CASCO URBANO

Charrak  
observaciones

Sistema de Referencia: ED50 Zona 30N.

id: AHI-120/11-KS5

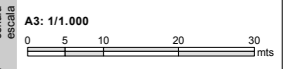
data fecha: DICIEMBRE 2014

proyecto: INVENTARIO DE REDES DE ABASTECIMIENTO, SANEAMIENTO, PAVIMENTACION Y CANALIZACIONES DE ELECTRICIDAD, ALUMBRADO, COMUNICACIONES Y GAS PARA SU INCLUSION EN EL PLANEAMIENTO URBANISTICO DE ARTZINIEGA

plano: MAPA DE LA RED ELÉCTRICA DEL NÚCLEO DE SOJOGUTI



proyector: T.M. DE ARTZINIEGA



revisión: rev 0.1

plano zk: SOJ-03

carta zk: 03 - 05

data de inbentario: SEPTIEMBRE 2012



Parque Tecnológico de Álava  
Albert Einstein 44-bajo  
01510 MIÑANO (Álava)  
Tel. 945 010 949 Fax. 945 010 948  
www.geotech.es