

sin esalar

- DESCRIPCIÓN**
- ELEMENTO DE RED DESCONOCIDO
 - NTE IEE 10 PUNTO DE LUZ SOBRE BACULO
 - NTE IEE 11 PUNTO DE LUZ SOBRE POSTE
 - NTE IER 20 ARQUETA DE ALUMBRADO

- TIPO DE RED**
- LINEA AEREA
 - LINEA SUBTERRANEA
- legenda**
- LIMITE CASCO URBANO

Observaciones

Sistema de Referencia: ED50 Zona 30N.

proyecto AHU-120/11-KS5

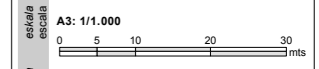
fecha DICIEMBRE 2014

proyecto INVENTARIO DE REDES DE ABASTECIMIENTO, SANEAMIENTO, PAVIMENTACIÓN Y CANALIZACIONES DE ELECTRICIDAD, ALUMBRADO, COMUNICACIONES Y GAS PARA SU INCLUSIÓN EN EL PLANEAMIENTO URBANÍSTICO DE ARTZINIEGA

plano MAPA DE LA RED DE ALUMBRADO DEL NÚCLEO DE SOJOGUTI



proyecto T.M. DE ARTZINIEGA



rev 0.0

plano SOJ-05

02 - 04

fecha de inventario SEPTIEMBRE 2012



Parque Tecnológico de Álava
 Albert Einstein in 44-bajo
 01510 MIÑANO (Álava)
 Tel. 945 010 949 Fax. 945 010 948
 www.geotech.es