



Arabako Foru Aldundia
Diputación Foral de Álava

Ingurumen eta Hirigintza Saila
Departamento de Medio Ambiente y Urbanismo

Hirigintza Zerbitzua - Servicio de Urbanismo

Lurralde Informazio eta Antolamendu Atala - Sección de
Información y Ordenación Territorial

FICHAS INVENTARIO CASERIOS DE ALAVA/ARABA MUNICIPIO DE AYALA/AIARA

Nombre del caserío:

CHABARRI, 4

Barrio:

CHABARRI (Etxabarri)

Código: 136

Concejo:

OPELLORA/COSTERA

Dirección:

BARRIO CHABARRI, 4

COORDENADAS GEOGRÁFICAS ETRS89:

Longitud: -3° 5' 51,66"

Latitud: 43° 6' 15,38"

COORDENADAS UTM HUSO 30 ETRS89:

x: 492051,45

y: 4772398,61

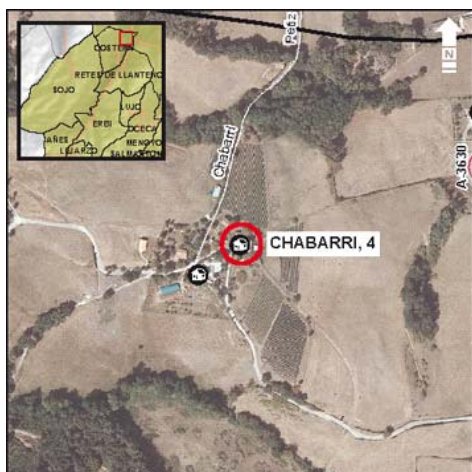
Acceso:

Partiendo de Amurrio hacia Artziniega, tomar la carretera A-624 y tras 9,5 km girar a la izquierda hacia Retes de Llanteno. A los 350 m girar a la izquierda, para ir en ascenso hasta el caserío.

Observaciones:

Vallado, pista de hormigón

Ortofoto - situación:



Vista fotografía:



Equipo Técnico



T 945 01 09 49
F 945 01 09 48
E info@geotech.es



Arabako Foru Aldundia
Diputación Foral de Álava

Ingurumen eta Hirigintza Saila
Departamento de Medio Ambiente y Urbanismo

Hirigintza Zerbitzua - Servicio de Urbanismo

Lurralde Informazio eta Antolamendu Atala - Sección de
Información y Ordenación Territorial

FICHAS INVENTARIO CASERIOS DE ALAVA/ARABA MUNICIPIO DE AYALA/AIARA

Nombre del caserío:

SAN PELAYO

Barrio:

CHABARRI (Etxabarri)

Código: 137

Concejo:

OPELLORA/COSTERA

Dirección:

BARRIO CHABARRI, 5

COORDENADAS GEOGRÁFICAS ETRS89:

Longitud: -3° 5' 53,74"

Latitud: 43° 6' 14,31"

COORDENADAS UTM HUSO 30 ETRS89:

X: 492004,43

Y: 4772365,79

Acceso:

Partiendo de Amurrio hacia Artziniega, tomar la carretera A-624 y tras 9,5 km girar a la izquierda hacia Retes de Llanteno. A los 350 m girar a la izquierda, para ir en ascenso hasta el caserío.

Observaciones:

La casera comenta que al caserío se le llama San Pelayo

Ortofoto - situación:



Vista fotografía:



Equipo Técnico



T 945 01 09 49
F 945 01 09 48
E info@geotech.es



FICHAS INVENTARIO CASERIOS DE ALAVA/ARABA MUNICIPIO DE AYALA/AIARA

Nombre del caserío:

IBAIZABAL, 2

Barrio:

IBAIZABAL

Código: 138

Concejo:

OPELLORA/COSTERA

Dirección:

BARRIO IBAIZABAL, 2

COORDENADAS GEOGRÁFICAS ETRS89:

Longitud: -3° 5' 38,19"

Latitud: 43° 6' 20,29"

COORDENADAS UTM HUSO 30 ETRS89:

x: 492356,06

y: 4772550

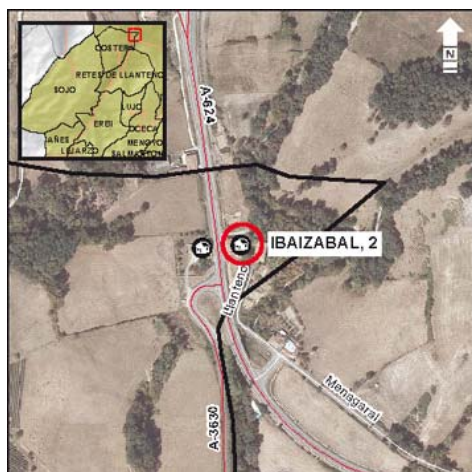
Acceso:

Partiendo de Amurrio hacia Artziniega, tomar la carretera A-624 y tras 9,5 km encontraremos el caserío en el lado derecho de la carretera.

Observaciones:

Buen acceso

Ortofoto - situación:



Vista fotografía:





Arabako Foru Aldundia
Diputación Foral de Álava

Ingurumen eta Hirigintza Saila
Departamento de Medio Ambiente y Urbanismo

Hirigintza Zerbitzua - Servicio de Urbanismo

Lurralde Informazio eta Antolamendu Atala - Sección de
Información y Ordenación Territorial

FICHAS INVENTARIO CASERIOS DE ALAVA/ARABA MUNICIPIO DE AYALA/AIARA

Nombre del caserío:

IBAIZABAL, 3

Barrio:

IBAIZABAL

Código: 139

Concejo:

OPELLORA/COSTERA

Dirección:

BARRIO IBAIZABAL, 3

COORDENADAS GEOGRÁFICAS ETRS89:

Longitud: -3° 5' 39,77"

Latitud: 43° 6' 20,19"

COORDENADAS UTM HUSO 30 ETRS89:

X: 492320,38

Y: 4772546,93

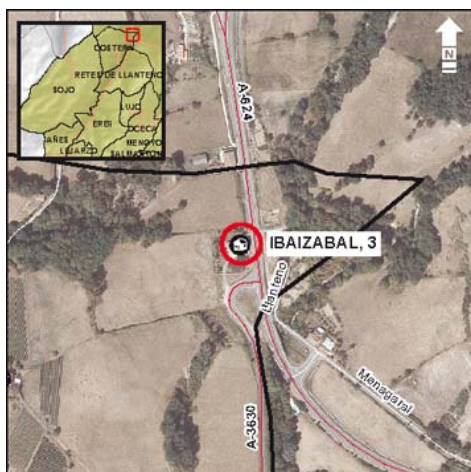
Acceso:

Partiendo de Amurrio hacia Artziniega, tomar la carretera A-624 y tras 9,5 km encontraremos el caserío en el lado izquierdo de la carretera.

Observaciones:

Vallado, buen acceso

Ortofoto - situación:



Vista fotografía:



Equipo Técnico



geotech

MEDIO AMBIENTE
TURISMO
GIS

T 945 01 09 49
F 945 01 09 48
E info@geotech.es



Arabako Foru Aldundia
Diputación Foral de Álava

Ingurumen eta Hirigintza Saila
Departamento de Medio Ambiente y Urbanismo

Hirigintza Zerbitzua - Servicio de Urbanismo

Lurralde Informazio eta Antolamendu Atala - Sección de
Información y Ordenación Territorial

FICHAS INVENTARIO CASERIOS DE ALAVA/ARABA MUNICIPIO DE AYALA/AIARA

Nombre del caserío:

MENDIKO, 11

Barrio:

MENDIKO

Código: 140

Concejo:

OPELLORA/COSTERA

Dirección:

BARRIO MENDIKO, 11

COORDENADAS GEOGRÁFICAS ETRS89:

Longitud: -3° 6' 6,09"

Latitud: 43° 5' 43,32"

COORDENADAS UTM HUSO 30 ETRS89:

X: 491724,18

Y: 4771410,37

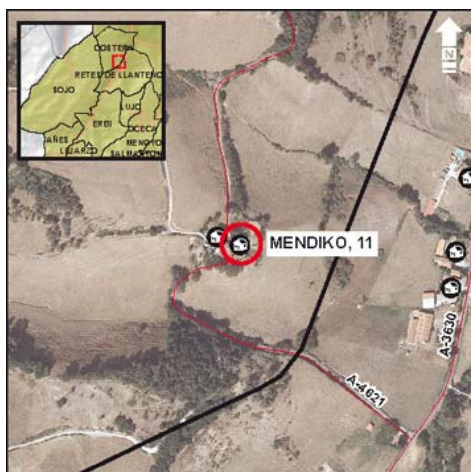
Acceso:

Partiendo de Amurrio hacia Artziniega, tomar la carretera A-624 y, tras 9,5 km, girar a la izquierda hacia Retes de Llanteno. Tras poco más de un km girar a la derecha hacia Mendiko auzoa para llegar al caserío.

Observaciones:

Acceso con pendiente

Ortofoto - situación:



Vista fotografía:



Equipo Técnico



T 945 01 09 49
F 945 01 09 48
E info@geotech.es



Arabako Foru Aldundia
Diputación Foral de Álava

Ingurumen eta Hirigintza Saila
Departamento de Medio Ambiente y Urbanismo

Hirigintza Zerbitzua - Servicio de Urbanismo

Lurralde Informazio eta Antolamendu Atala - Sección de
Información y Ordenación Territorial

FICHAS INVENTARIO CASERIOS DE ALAVA/ARABA

MUNICIPIO DE AYALA/AIARA

Nombre del caserío:

MENDIKO, 12

Barrio:

MENDIKO

Código: 141

Concejo:

OPELLORA/COSTERA

Dirección:

BARRIO MENDIKO, 12

COORDENADAS GEOGRÁFICAS ETRS89:

Longitud: -3° 6' 7,23"

Latitud: 43° 5' 43,64"

COORDENADAS UTM HUSO 30 ETRS89:

x: 491698,36

y: 4771420,14

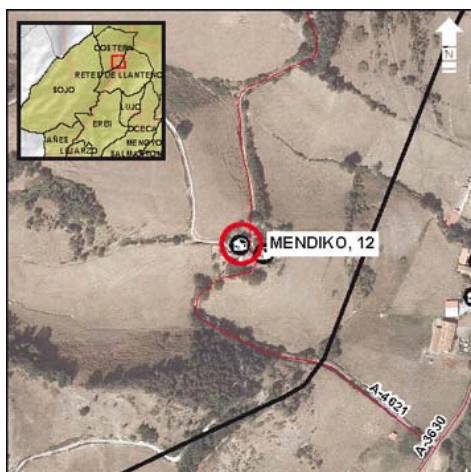
Acceso:

Partiendo de Amurrio hacia Artziniega, tomar la carretera A-624 y, tras 9,5 km, girar a la izquierda hacia Retes de Llanteno. Tras poco más de un km girar a la derecha hacia Mendiko auzoa para llegar al caserío.

Observaciones:

Acceso con pendiente. Deshabitado

Ortofoto - situación:



Vista fotografía:



Equipo Técnico



T 945 01 09 49
F 945 01 09 48
E info@geotech.es



FICHAS INVENTARIO CASERIOS DE ALAVA/ARABA MUNICIPIO DE AYALA/AIARA

Nombre del caserío:

NORZAGARAY, 6

Barrio:

NORZAGARAY (Inortzagarai)

Código: 142

Concejo:

OPELLORA/COSTERA

Dirección:

BARRIO NORZAGARAY, 6

COORDENADAS GEOGRÁFICAS ETRS89:

Longitud: -3° 6' 17,25"

Latitud: 43° 6' 11,08"

COORDENADAS UTM HUSO 30 ETRS89:

x: 491472,8

y: 4772266,94

Acceso:

Partiendo de Amurrio hacia Artziniega, tomar la carretera A-624 y, tras 9,5 km, girar a la izquierda hacia Retes de Llanteno. A los 350 m girar a la derecha por Chabarri Auzoa y luego girar ligeramente a la izquierda para continuar por Norzagaray Auzoa.

Observaciones:

Acceso con pendiente

Ortofoto - situación:



Vista fotografía:





Arabako Foru Aldundia
Diputación Foral de Álava

Ingurumen eta Hirigintza Saila
Departamento de Medio Ambiente y Urbanismo

Hirigintza Zerbitzua - Servicio de Urbanismo

Lurralde Informazio eta Antolamendu Atala - Sección de
Información y Ordenación Territorial

FICHAS INVENTARIO CASERIOS DE ALAVA/ARABA

MUNICIPIO DE AYALA/AIARA

Nombre del caserío:

NORZAGARAY, 8

Barrio:

NORZAGARAY (Inortzagarai)

Código: 143

Concejo:

OPELLORA/COSTERA

Dirección:

BARRIO NORZAGARAY, 8

COORDENADAS GEOGRÁFICAS ETRS89:

Longitud: -3° 6' 15,3"

Latitud: 43° 6' 9,68"

COORDENADAS UTM HUSO 30 ETRS89:

x: 491517

y: 4772223,65

Acceso:

Partiendo de Amurrio hacia Artziniega, tomar la carretera A-624 y, tras 9,5 km, girar a la izquierda hacia Retes de Llanteno. A los 350 m girar a la derecha por Chabarri Auzoa y luego girar ligeramente a la izquierda para continuar por Norzagaray Auzoa.

Observaciones:

Acceso con pendiente

Ortofoto - situación:



Vista fotografía:



Equipo Técnico



T 945 01 09 49
F 945 01 09 48
E info@geotech.es



Arabako Foru Aldundia
Diputación Foral de Álava

Ingurumen eta Hirigintza Saila
Departamento de Medio Ambiente y Urbanismo

Hirigintza Zerbitzua - Servicio de Urbanismo

Lurralde Informazio eta Antolamendu Atala - Sección de
Información y Ordenación Territorial

FICHAS INVENTARIO CASERIOS DE ALAVA/ARABA MUNICIPIO DE AYALA/AIARA

Nombre del caserío:

NORZAGARAY, 9

Barrio:

NORZAGARAY (Inortzagarai)

Código: 144

Concejo:

OPELLORA/COSTERA

Dirección:

BARRIO NORZAGARAY, 9

COORDENADAS GEOGRÁFICAS ETRS89:

Longitud: -3° 6' 15,15"

Latitud: 43° 6' 9,26"

COORDENADAS UTM HUSO 30 ETRS89:

x: 491520,3

y: 4772210,7

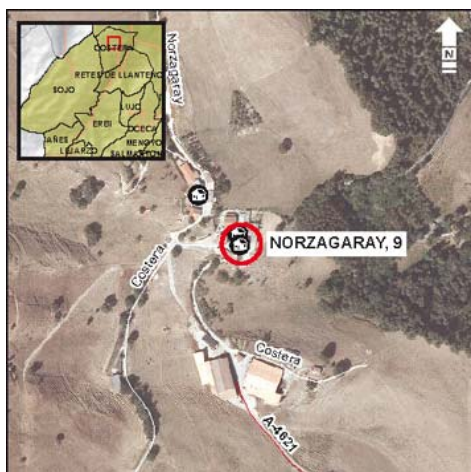
Acceso:

Partiendo de Amurrio hacia Artziniega, tomar la carretera A-624 y, tras 9,5 km, girar a la izquierda hacia Retes de Llanteno. A los 350 m girar a la derecha por Chabarri Auzoa y luego girar ligeramente a la izquierda para continuar por Norzagaray Auzoa.

Observaciones:

Acceso con pendiente

Ortofoto - situación:



Vista fotografía:



Equipo Técnico



geotech
MEDIO AMBIENTE
TURISMO
GIS

T 945 01 09 49
F 945 01 09 48
E info@geotech.es