



Arabako Foru Aldundia
Diputación Foral de Álava

Ingurumen eta Hirigintza Saila
Departamento de Medio Ambiente y Urbanismo

Hirigintza Zerbitzua - Servicio de Urbanismo

Lurralde Informazio eta Antolamendu Atala - Sección de
Información y Ordenación Territorial

FICHAS INVENTARIO CASERIOS DE ALAVA/ARABA MUNICIPIO DE AYALA/AIARA

Nombre del caserío:

ARANGUREN, 14

Barrio:

ARANGUREN

Código: 87

Concejo:

MAROÑO

Dirección:

BARRIO ARANGUREN, 14

COORDENADAS GEOGRÁFICAS ETRS89:

Longitud: -3° 3' 42,25"

Latitud: 43° 2' 31,71"

COORDENADAS UTM HUSO 30 ETRS89:

X: 494971,41

Y: 4765496,62

Acceso:

Partiendo de Amurrio en dirección Artziniega, tomar la carretera A-624 y, tras 2,6 km, giraremos a la izquierda por la carretera A-3618 hacia Izoria. A los pocos km abandonarla para continuar por la carretera de Sopeña y luego girar a la izquierda.

Observaciones:

Ortofoto - situación:



Vista fotografía:



Equipo Técnico



T 945 01 09 49
F 945 01 09 48
E info@geotech.es



Arabako Foru Aldundia
Diputación Foral de Álava

Ingurumen eta Hirigintza Saila
Departamento de Medio Ambiente y Urbanismo

Hirigintza Zerbitzua - Servicio de Urbanismo

Lurralde Informazio eta Antolamendu Atala - Sección de
Información y Ordenación Territorial

FICHAS INVENTARIO CASERIOS DE ALAVA/ARABA MUNICIPIO DE AYALA/AIARA

Nombre del caserío:

CASA ESCUELA

Barrio:

ROCHABURU (Arrotxaburu)

Código:

88

Concejo:

MAROÑO

Dirección:

BARRIO ROCHABURU, 11

COORDENADAS GEOGRÁFICAS ETRS89:

Longitud: -3° 3' 43,37"

Latitud: 43° 2' 47,01"

COORDENADAS UTM HUSO 30 ETRS89:

X: 494946,51

Y: 4765968,32

Acceso:

Partiendo de Amurrio en dirección Artziniega, tomar la carretera A-624 y, tras 2,6 km, giraremos a la izquierda por la carretera A-3618 hacia Izoria. A los pocos km abandonarla para continuar por la carretera de Sopeña y luego girar a la izquierda.

Observaciones:

"Casa Escuela" inscrito en la fachada

Ortofoto - situación:



Vista fotografía:



Equipo Técnico



T 945 01 09 49
F 945 01 09 48
E info@geotech.es



FICHAS INVENTARIO CASERIOS DE ALAVA/ARABA MUNICIPIO DE AYALA/AIARA

Nombre del caserío:

ROCHABURU, 10

Barrio:

ROCHABURU (Arrotxaburu)

Código:

89

Concejo:

MAROÑO

Dirección:

BARRIO ROCHABURU, 10

COORDENADAS GEOGRÁFICAS ETRS89:

Longitud: -3° 3' 42,24"

Latitud: 43° 2' 47,32"

COORDENADAS UTM HUSO 30 ETRS89:

x: 494972,08

y: 4765978,02

Acceso:

Partiendo de Amurrio en dirección Artziniega, tomar la carretera A-624 y, tras 2,6 km, giraremos a la izquierda por la carretera A-3618 hacia Izoria. A los pocos km abandonarla para continuar por la carretera de Sopena y luego girar a la izquierda.

Observaciones:

Ortofoto - situación:



Vista fotografía:





FICHAS INVENTARIO CASERIOS DE ALAVA/ARABA MUNICIPIO DE AYALA/AIARA

Nombre del caserío:

URIZAR, 1

Barrio:

URIZAR (Ulizar)

Código:

90

Concejo:

MAROÑO

Dirección:

BARRIO URIZAR, 1

COORDENADAS GEOGRÁFICAS ETRS89:

Longitud: -3° 3' 32,08"

Latitud: 43° 3' 19,26"

COORDENADAS UTM HUSO 30 ETRS89:

x: 495202,49

y: 4766963,04

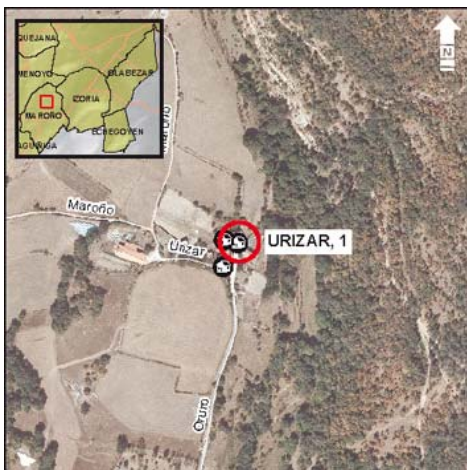
Acceso:

Partiendo de Amurrio en dirección Artziniega, tomar la carretera A-624 y, tras 2,6 km, giraremos a la izquierda por la carretera A-3618 hacia Izoria. A los pocos km abandonarla para continuar por la carretera de Sopena y luego girar a la derecha.

Observaciones:

Acceso con pendiente

Ortofoto - situación:



Vista fotografía:





Arabako Foru Aldundia
Diputación Foral de Álava

Ingurumen eta Hirigintza Saila
Departamento de Medio Ambiente y Urbanismo

Hirigintza Zerbitzua - Servicio de Urbanismo

Lurralde Informazio eta Antolamendu Atala - Sección de
Información y Ordenación Territorial

FICHAS INVENTARIO CASERIOS DE ALAVA/ARABA MUNICIPIO DE AYALA/AIARA

Nombre del caserío:

URIZAR, 2

Barrio:

URIZAR (Ulizar)

Código: 91

Concejo:

MAROÑO

Dirección:

BARRIO URIZAR, 2

COORDENADAS GEOGRÁFICAS ETRS89:

Longitud: -3° 3' 32,78"

Latitud: 43° 3' 19,4"

COORDENADAS UTM HUSO 30 ETRS89:

x: 495186,77

y: 4766967,46

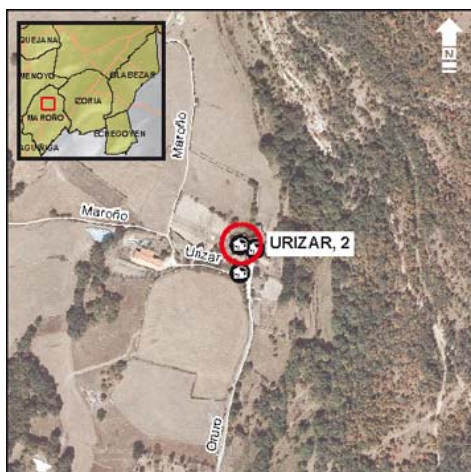
Acceso:

Partiendo de Amurrio en dirección Artziniega, tomar la carretera A-624 y, tras 2,6 km, giraremos a la izquierda por la carretera A-3618 hacia Izoria. A los pocos km abandonarla para continuar por la carretera de Sopena y luego girar a la derecha.

Observaciones:

Acceso con pendiente

Ortofoto - situación:



Vista fotografía:



Equipo Técnico



T 945 01 09 49
F 945 01 09 48
E info@geotech.es



FICHAS INVENTARIO CASERIOS DE ALAVA/ARABA MUNICIPIO DE AYALA/AIARA

Nombre del caserío:

URIZAR, 3

Barrio:

URIZAR (Ulizar)

Código:

92

Concejo:

MAROÑO

Dirección:

BARRIO URIZAR, 3

COORDENADAS GEOGRÁFICAS ETRS89:

Longitud: -3° 3' 32,82"

Latitud: 43° 3' 18,42"

COORDENADAS UTM HUSO 30 ETRS89:

x: 495185,66

y: 4766937,27

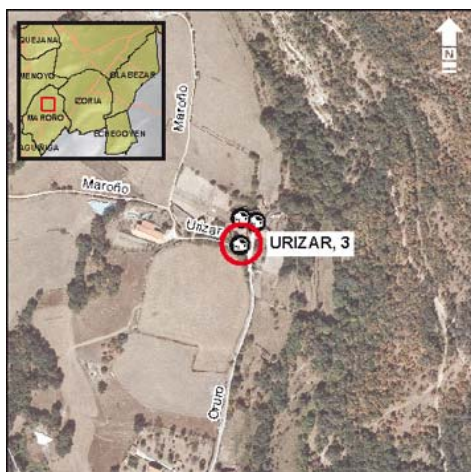
Acceso:

Partiendo de Amurrio en dirección Artziniega, tomar la carretera A-624 y, tras 2,6 km, giraremos a la izquierda por la carretera A-3618 hacia Izoria. A los pocos km abandonarla para continuar por la carretera de Sopena y luego girar a la derecha.

Observaciones:

Acceso con pendiente

Ortofoto - situación:



Vista fotografía:





FICHAS INVENTARIO CASERIOS DE ALAVA/ARABA MUNICIPIO DE AYALA/AIARA

Nombre del caserío:

ZUBIAGA, 12

Barrio:

ZUBIAGA

Código:

93

Concejo:

MAROÑO

Dirección:

BARRIO ZUBIAGA, 12

COORDENADAS GEOGRÁFICAS ETRS89:

Longitud: -3° 3' 42,91"

Latitud: 43° 2' 38,27"

COORDENADAS UTM HUSO 30 ETRS89:

x: 494956,62

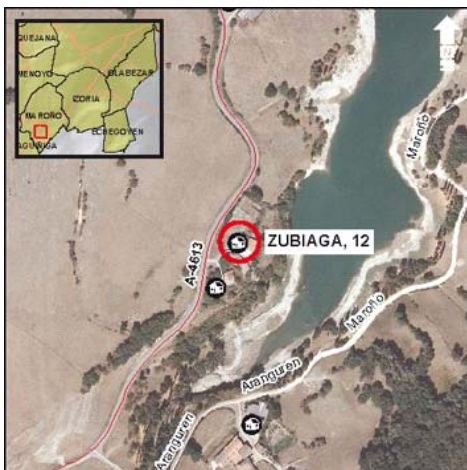
y: 4765698,77

Acceso:

Partiendo de Amurrio en dirección Artziniega, tomar la carretera A-624 y, tras 2,6 km, giraremos a la izquierda por la carretera A-3618 hacia Izoria. A los pocos km abandonarla para continuar por la carretera de Sopeña y luego girar a la izquierda.

Observaciones:

Ortofoto - situación:



Vista fotografía:





FICHAS INVENTARIO CASERIOS DE ALAVA/ARABA MUNICIPIO DE AYALA/AIARA

Nombre del caserío:

ZUBIAGA, 13

Barrio:

ZUBIAGA

Código: 94

Concejo:

MAROÑO

Dirección:

BARRIO ZUBIAGA, 13

COORDENADAS GEOGRÁFICAS ETRS89:

Longitud: -3° 3' 44"

Latitud: 43° 2' 36,65"

COORDENADAS UTM HUSO 30 ETRS89:

X: 494931,89

Y: 4765649

Acceso:

Partiendo de Amurrio en dirección Artziniega, tomar la carretera A-624 y, tras 2,6 km, giraremos a la izquierda por la carretera A-3618 hacia Izoria. A los pocos km abandonarla para continuar por la carretera de Sopena y luego girar a la izquierda.

Observaciones:

Ortofoto - situación:



Vista fotografía:

