



JARRAIBIDEAK PROBA OROKORRA

Irakurri arretaz jarraibide hauek. Garrantzitsuak dira ariketa egiteko. Azterketa nola egin zalantzaren bat baduzu edo zailtasunen bat baduzu, **jo ezazu lasai zainzaileengana, ariketa hasi aurretik.**

EZER EZ IDATZI MEGAFONIATIK ESAN ARTE

- ✓ Mahai gainean, jarraibideen horri honezaz gain, **ariketa egiteko erantzun orri bat** eduki behar duzu.
- ✓ Denbora osoan zehar mahai gainean eduki behar duzu zure NANA, ondo ikusteko moduan.
- ✓ Telefono mugikorrik edo beste elektrikoko tresna batzuk ekarri badituzu, deskonekta itzazu eta gorde itzazu, erlojuarekin batera, mahai gainean dagoen azala. Gero zuloan ipin ezazu azala.
- ✓ Azterketa osoan hauek **bakarrik** eduki daitezke mahai gainean: eman dizuten materiala, azterketa denboran banatzen dena, NANA eta boligrafoa. Edozein objektu batzuk zuloan egon behar dira.
- ✓ Bertaratu izanaren ziurtagiria behar baduzu, eskua altxatu eta eskatu zainzaile bati.
- ✓ Proba egiteko denbora osoan zehar erabateko isiltasuna eskatzen da. **Norbaitek era desegokian jokatzeko badu edo besteei enbarazu egiten badie, azterketa lekutik kanporatua izango da eta honek hautaketa-prozesutik kanpo geratzea ekarriko du.**

1. Erantzun orriak jatorrizko orri zuri bat eta autokopia hori bat dauzka. Ez banatu eta ez tolestu orriak azterketa amaitzen den arte.

2. Megafoniaz agintzen denean, bete itzazu erantzun orriko goiko aldean eskatzen diren datuak: deiturak, izena, sinadura, NANA (ikus adibidea erantzun orrian). **Azterketa Eredua laukian, jarri dagokiona, ahaztu gabe. Lauki hori betetzen ez baduzu, balio gabetu egingo da zure proba.**

Plaza laukian, idatzi hau: Mantentze –lanetako ofiziala

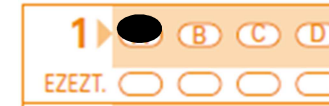
Ariketa laukian, idatzi hau: PROBA OROKORRA.

3. Galdera bakoitzak lau erantzun aukera ditu, A, B, C eta D gelaxketan markatuak. Galdera bakoitzean erantzun zuzen bakarra dago.

4. Oso garrantzitsua da gelaxkak ondo markatzea, orrian bertan esaten den eran; hau da, gelaxka oso-osorik betez, erantzun orrian agertzen moduan.

Adi! Oker markatu baduzu eta erantzuna zuzendu nahi baduzu, ezeztatu nahi duzunaren azpikoa markatu behar duzu azpiko ilaran (EZEZT./ANULAR), eta berriro markatu zuzen jotzen duzun erantzuna goiko ilaran. Arretaz markatu erantzun zuzena.

Adibidea: kasu honetan A hautatu dugu erantzun zuzentzat:



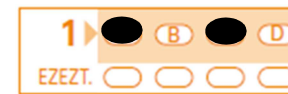
Begiratu nola ezeztatzen den aurrekoa (A) eta nola hautatzen den berria (C).



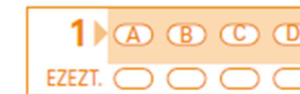
Hori adibide bat baino ez da; beraz, inola ere ez jarri zure erantzun orrian. Zalantzaren bat baduzu, galdetu zainzaileei.

5. Azkeneko puntuazioa da erantzun zuzenen kopurua ken erantzun okerren herena. Erantzun bikoitz edo zuriak ez dira puntuatzen.

Adib. Erantzun bikoitzak:



Adib. Erantzun zuriak:



6. Galderen koadernotxoa **bi hizkuntza ofizialetako edozeinetan duzue eskura.**

7. Egitera zoazen azterketak 23 **galdera** ditu. Azkeneko 3 **galderak ordezkokoak dira**, eta bakar-bakarrik hartuko dira kontuan baldin eta lehenengo 20 galderetakoren bat balio gabetzen bada. Azterketa egiteko **30 minutu izango dituzu**. Denbora amaitzeko 10 minutu falta direnean, ohartarazi egingo da. Gainera, gelan erloju digitala kokatu da.

8. **Aretotik ezingo da irten azterketa osoan zehar.** Ez zutitu probarako ezarrita dagoen denbora agortutakoan. Zainzaileek jasoko dizute erantzunen orri zuria; orria horia zeuk eramateko da.

9. Galdera koaderno eta erantzun zuzenen txantiloia azterketa egun berean argitaratuko da www.araba.eus web orrian.

10. Behin-behineko emaitzak ekainaren **14an (asteazkena), 12:00tik aurrean, argitaratuko** dira.