



## FICHAS INVENTARIO CASERIOS DE ALAVA/ARABA MUNICIPIO DE AYALA/AIARA

**Nombre del caserío:**

EBITURRIA

**Barrio:**

ERBITURRIA (Albiturria)

**Código:**

2

**Concejo:**

ERBI

**Dirección:**

BARRIO ERBITURRIA, 8

**COORDENADAS GEOGRÁFICAS ETRS89:**

**Longitud:** -3° 6' 42,9"

**Latitud:** 43° 4' 32,7"

**COORDENADAS UTM HUSO 30 ETRS89:**

**x:** 490889,16

**y:** 4769232,69

**Acceso:**

Partiendo de Amurrio en dirección Artziniega, se toma la carretera A-624. Girar a la izquierda para tomar la carretera de Llanteno a Quincoces. Pasada la localidad de Retes de Llanteno se llega a Erbi. Tomar el camino que desciende junto a la iglesia.

**Observaciones:**

**Ortofoto - situación:**



**Vista fotografía:**





## FICHAS INVENTARIO CASERIOS DE ALAVA/ARABA MUNICIPIO DE AYALA/AIARA

Nombre del caserío:

ERBITURRIA, 7

Barrio:

ERBITURRIA (Albiturria)

Código:

3

Concejo:

ERBI

Dirección:

BARRIO ERBITURRIA, 7

COORDENADAS GEOGRÁFICAS ETRS89:

Longitud: -3° 6' 49,73"

Latitud: 43° 4' 29,57"

COORDENADAS UTM HUSO 30 ETRS89:

X: 490734,51

Y: 4769136,58

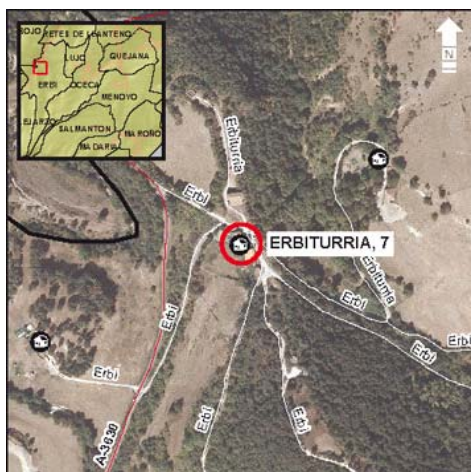
Acceso:

Partiendo de Amurrio en dirección Artziniega, se toma la carretera A-624. Girar a la izquierda para tomar la carretera de Llanteno a Quincoces. Pasada la localidad de Retes de Llanteno se llega a Erbi. Es el caserío situado delante de la iglesia.

Observaciones:

Buen acceso

Ortofoto - situación:



Vista fotografía:



Equipo Técnico



Arabako Foru Aldundia  
Diputación Foral de Álava

Ingurumen eta Hirigintza Saila  
Departamento de Medio Ambiente y Urbanismo

Hirigintza Zerbitzua - Servicio de Urbanismo

Lurralde Informazio eta Antolamendu Atala - Sección de  
Información y Ordenación Territorial

## FICHAS INVENTARIO CASERIOS DE ALAVA/ARABA MUNICIPIO DE AYALA/AIARA

Nombre del caserío:

LA LLANA

Barrio:

LA LLANA

Código:

4

Concejo:

ERBI

Dirección:

BARRIO LINARES, 4

COORDENADAS GEOGRÁFICAS ETRS89:

Longitud: -3° 7' 11,43"

Latitud: 43° 4' 14,65"

COORDENADAS UTM HUSO 30 ETRS89:

X: 490243

Y: 4768677

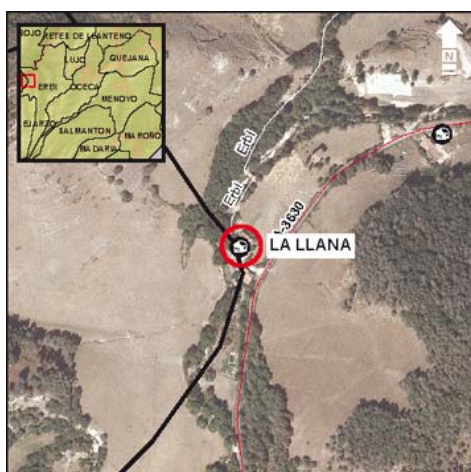
Acceso:

Partiendo de Amurrio en dirección Artziniega, se toma la carretera A-624. Girar a la izquierda por la carretera de Llanteno a Quincoces. Pasando Retes de Llanteno se llega a Erbi. Sin subir a la Iglesia, continuar por el barrio linares 800 m.

Observaciones:

Vallado, buen acceso

Ortofoto - situación:



Vista fotografía:



Equipo Técnico



T 945 01 09 49  
F 945 01 09 48  
E info@geotech.es



## FICHAS INVENTARIO CASERIOS DE ALAVA/ARABA MUNICIPIO DE AYALA/AIARA

Nombre del caserío:

LA RUEDA

Barrio:

LA LLANA

Código:

5

Concejo:

ERBI

Dirección:

BARRIO LINARES, 6

COORDENADAS GEOGRÁFICAS ETRS89:

Longitud: -3° 7' 1,44"

Latitud: 43° 4' 18,75"

COORDENADAS UTM HUSO 30 ETRS89:

x: 490469,15

y: 4768803,05

Acceso:

Partiendo de Amurrio en dirección Artziniega, se toma la carretera A-624. Girar a la izquierda por la carretera de Llanteno a Quincoces. Pasando Retes de Llanteno se llega a Erbi. Sin subir a la Iglesia, continuar 500 m, el caserío está a la izquierda.

Observaciones:

Vallado, buen acceso

Ortofoto - situación:



Vista fotografía:



Equipo Técnico



## FICHAS INVENTARIO CASERIOS DE ALAVA/ARABA MUNICIPIO DE AYALA/AIARA

**Nombre del caserío:**

LINARES, SN

**Barrio:**

LA LLANA

**Código:**

6

**Concejo:**

ERBI

**Dirección:**

BARRIO LINARES, SN

**COORDENADAS GEOGRÁFICAS ETRS89:**

**Longitud:** -3° 6' 59,65"

**Latitud:** 43° 4' 26,08"

**COORDENADAS UTM HUSO 30 ETRS89:**

**x:** 490510

**y:** 4769029

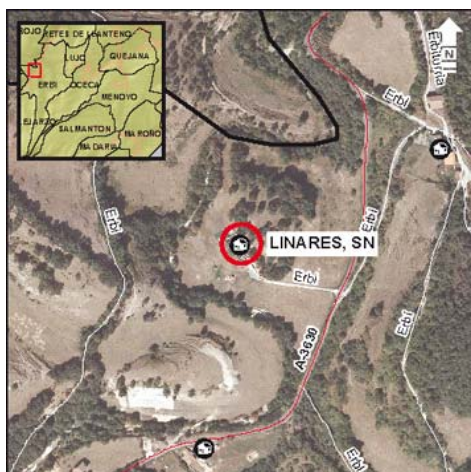
**Acceso:**

Partiendo de Amurrio en dirección Artziniega, se toma la carretera A-624. Girar a la izquierda por la carretera de Llanteno a Quincoces. Pasando Retes de Llanteno se llega a Erbi. Sin subir a la Iglesia, continuar 250 m, el caserío está a la derecha.

**Observaciones:**

Vallado, buen acceso. La ruta calculada en GoogleEarth / GoogleMaps no llega directamente al caserío, ya que la cartografía de Google no dispone del camino de entrada al mismo. Es necesario que el usuario este atento a la ruta, de lo contrario pudiera tener complicaciones.

**Ortofoto - situación:**



**Vista fotografía:**





Arabako Foru Aldundia  
Diputación Foral de Álava

Ingurumen eta Hirigintza Saila  
Departamento de Medio Ambiente y Urbanismo

Hirigintza Zerbitzua - Servicio de Urbanismo

Lurralde Informazio eta Antolamendu Atala - Sección de  
Información y Ordenación Territorial

## FICHAS INVENTARIO CASERIOS DE ALAVA/ARABA MUNICIPIO DE AYALA/AIARA

Nombre del caserío:

LINARES, 1

Barrio:

LINARES

Código: 7

Concejo:

ERBI

Dirección:

BARRIO LINARES, 1

COORDENADAS GEOGRÁFICAS ETRS89:

Longitud: -3° 7' 22,21"

Latitud: 43° 4' 4,69"

COORDENADAS UTM HUSO 30 ETRS89:

X: 489999

Y: 4768370

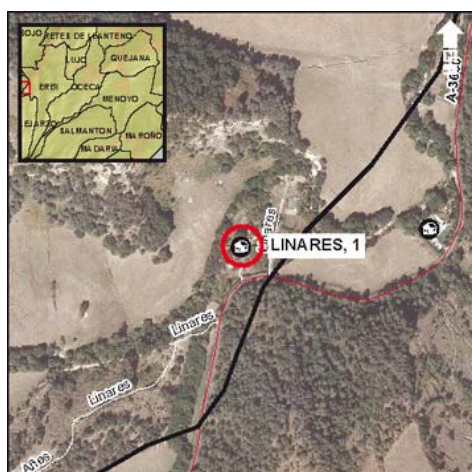
Acceso:

Partiendo de Amurrio en dirección Artziniega, se toma la carretera A-624. Girar a la izquierda por la carretera de Llanteno a Quincoces. Pasando Retes de Llanteno se llega a Erbi. Sin subir a la Iglesia, continuar por el barrio linares algo más de un km.

Observaciones:

Vallado, buen acceso. Villaluenga

Ortofoto - situación:



Vista fotografía:



Equipo Técnico



T 945 01 09 49  
F 945 01 09 48  
E info@geotech.es



Arabako Foru Aldundia  
Diputación Foral de Álava

Ingurumen eta Hirigintza Saila  
Departamento de Medio Ambiente y Urbanismo

Hirigintza Zerbitzua - Servicio de Urbanismo

Lurralde Informazio eta Antolamendu Atala - Sección de  
Información y Ordenación Territorial

## FICHAS INVENTARIO CASERIOS DE ALAVA/ARABA MUNICIPIO DE AYALA/AIARA

Nombre del caserío:

LINARES, 3

Barrio:

LINARES

Código: 8

Concejo:

ERBI

Dirección:

BARRIO LINARES, 3

COORDENADAS GEOGRÁFICAS ETRS89:

Longitud: -3° 7' 12,87"

Latitud: 43° 4' 5,38"

COORDENADAS UTM HUSO 30 ETRS89:

x: 490210,05

y: 4768390,93

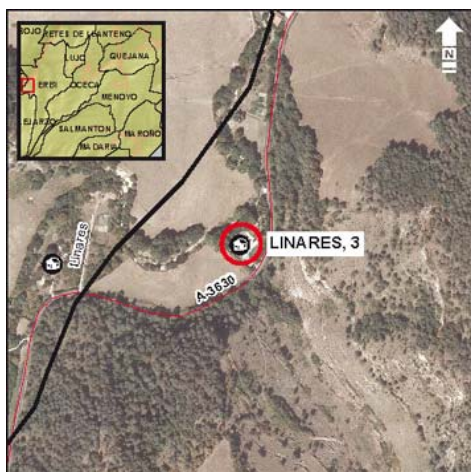
Acceso:

Partiendo de Amurrio en dirección Artziniega, se toma la carretera A-624. Girar a la izquierda por la carretera de Llanteno a Quincoces. Pasando Retes de Llanteno se llega a Erbi. Sin subir a la Iglesia, continuar por el barrio linares un km.

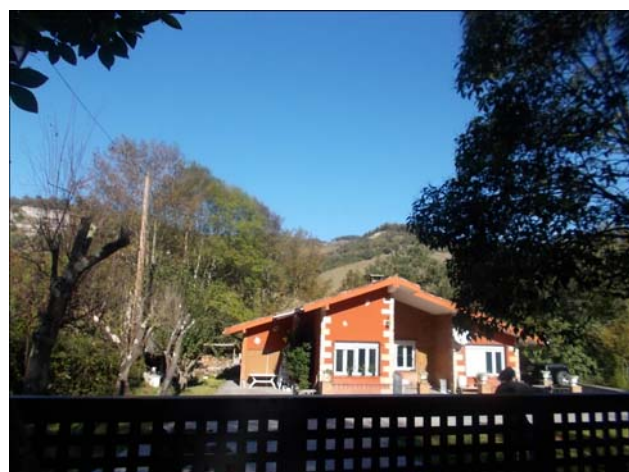
Observaciones:

Vallado, buen acceso

Ortofoto - situación:



Vista fotografía:



Equipo Técnico



T 945 01 09 49  
F 945 01 09 48  
E info@geotech.es



## FICHAS INVENTARIO CASERIOS DE ALAVA/ARABA

### MUNICIPIO DE AYALA/AIARA

**Nombre del caserío:**

LUJATEA, 10

**Barrio:**

LUJATEA (Luxatea)

**Código:**

9

**Concejo:**

ERBI

**Dirección:**

BARRIO LUJATEA, 10

**COORDENADAS GEOGRÁFICAS ETRS89:**

**Longitud:** -3° 6' 31,23"

**Latitud:** 43° 4' 46,48"

**COORDENADAS UTM HUSO 30 ETRS89:**

**x:** 491153,47

**y:** 4769657,43

**Acceso:**

Partiendo de Amurrio en dirección Artziniega, se toma la carretera A-624. Girar a la izquierda por la carretera de Llanteno a Quincoces. Pasando Retes de Llanteno y antes de llegar a Erbi, surge a mano izquierda una carretera que asciende al caserío.

**Observaciones:**

Acceso con pendiente

**Ortofoto - situación:**



**Vista fotografía:**

