



FICHA INVENTARIO CASERÍOS DE ALAVA - MUNICIPIO DE AMURRIO-

Nombre del caserío

SARATXO, 39

Barrio

Código

81

Dirección

SARATXO, 39

Concejo

SARATXO

COORDENADAS GEOGRÁFICAS

Sistema de Ref.

ETRS89

Longitud:

-3° 0' 23.6"

Latitud:

43° 1' 11.21"

COORDENADAS UTM HUSO 30

Sistema de Ref.

ETRS89

X:

499465.77

Y:

4763011.49

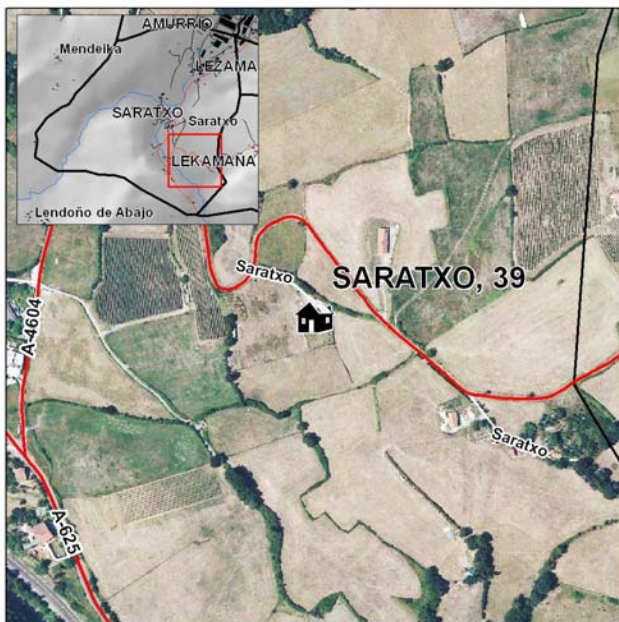
Acceso

Saliendo de Amurrio, se toma la carretera A-625 en dirección a Orduña. Después de pasar Saratxo, se gira a la izquierda para tomar la carretera en dirección a Lekamaña. Tras recorrer casi un kilómetro, el caserío se sitúa a la derecha de la carretera.

Observaciones

Valla.

Orto-Situación



Vista-Fotografía



Equipo Técnico



T 945 01 09 49
F 945 01 09 48
E info@geotech.es



FICHA INVENTARIO CASERÍOS DE ALAVA - MUNICIPIO DE AMURRIO-

Nombre del caserío

SARATXO, 39.A

Barrio

Código

82

Dirección

SARATXO, 39.A

Concejo

SARATXO

COORDENADAS GEOGRÁFICAS

Sistema de Ref.

ETRS89

Longitud:

-3° 0' 20.18"

Latitud:

43° 1' 13.94"

COORDENADAS UTM HUSO 30

Sistema de Ref.

ETRS89

X:

499543.27

Y:

4763095.67

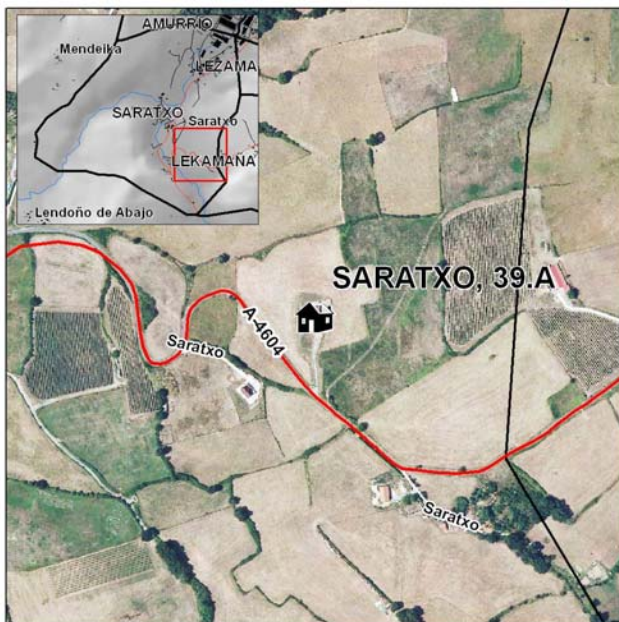
Acceso

Saliendo de Amurrio, se toma la carretera A-625 en dirección a Orduña. Después de pasar Saratxo, se gira a la izquierda para tomar la carretera en dirección a Lekamaña. Tras recorrer casi un kilómetro, el caserío se sitúa a la izquierda de la carretera.

Observaciones

Valla.

Orto-Situación



Vista-Fotografía



Equipo Técnico



T 945 01 09 49
F 945 01 09 48
E info@geotech.es



FICHA INVENTARIO CASERÍOS DE ALAVA - MUNICIPIO DE AMURRIO-

Nombre del caserío

SARATXO, S/N

Barrio

Código

83

Dirección

SARATXO, S/N

Concejo

SARATXO

COORDENADAS GEOGRÁFICAS

Sistema de Ref.

ETRS89

Longitud:

-3° 0' 13.68"

Latitud:

43° 1' 6.23"

COORDENADAS UTM HUSO 30

Sistema de Ref.

ETRS89

X:

499690.28

Y:

4762857.63

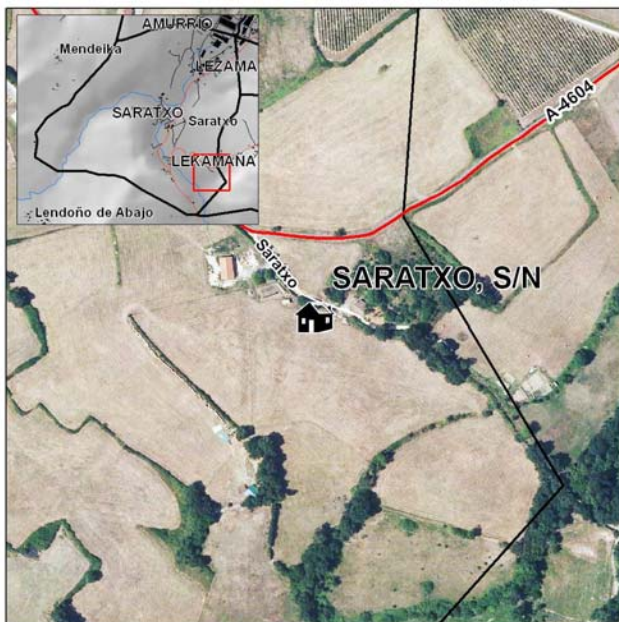
Acceso

Saliendo de Amurrio, se toma la carretera A-625 en dirección a Orduña. Después de pasar Saratxo, se gira a la izquierda para tomar la carretera en dirección a Lekamaña. El caserío se sitúa en un camino asfaltado a la derecha, antes de llegar a Lekamaña.

Observaciones

Vivienda prefabricada, carretera estrecha mal asfaltada.

Orto-Situación



Vista-Fotografía



Equipo Técnico



T 945 01 09 49
F 945 01 09 48
E info@geotech.es



FICHA INVENTARIO CASERÍOS DE ALAVA - MUNICIPIO DE AMURRIO-

Nombre del caserío

SARATXO, S/N

Barrio

Código

84

Dirección

SARATXO, S/N

Concejo

SARATXO

COORDENADAS GEOGRÁFICAS

Sistema de Ref.

ETRS89

Longitud:

-3° 0' 16.71"

Latitud:

43° 1' 7.44"

COORDENADAS UTM HUSO 30

Sistema de Ref.

ETRS89

X:

499621.69

Y:

4762895

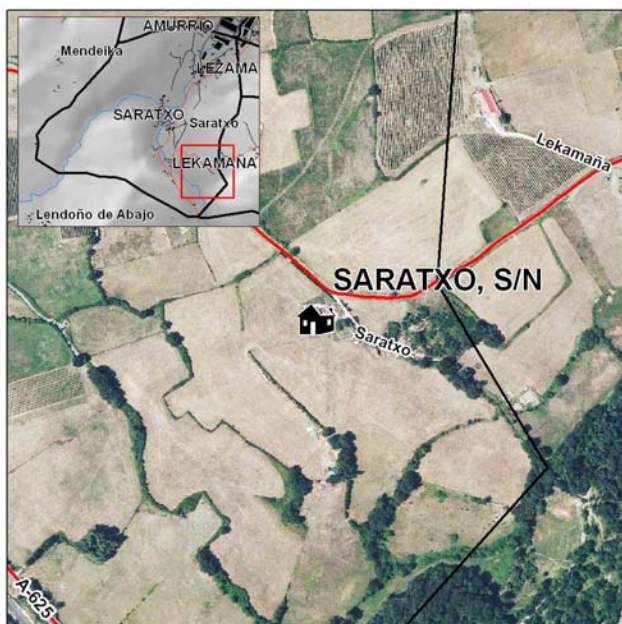
Acceso

Saliendo de Amurrio, se toma la carretera A-625 en dirección a Orduña. Después de pasar Saratxo, se gira a la izquierda para tomar la carretera en dirección a Lekamaña. El caserío se sitúa en un camino asfaltado a la derecha, antes de llegar a Lekamaña.

Observaciones

Acceso estrecho.

Orto-Situación



Vista-Fotografía



Equipo Técnico