



FICHA INVENTARIO CASERÍOS DE ALAVA - MUNICIPIO DE AMURRIO-

Nombre del caserío

ABIAGA KALEA, 41.A

Barrio

VENTA LOS AIRES

Código

75

Dirección

ABIAGA KALEA, 41.A

Concejo

SARATXO

COORDENADAS GEOGRÁFICAS

Sistema de Ref.

ETRS89

Longitud:

-3° 0' 43.09"

Latitud:

43° 1' 9.21"

COORDENADAS UTM HUSO 30

Sistema de Ref.

ETRS89

X:

499024.71

Y:

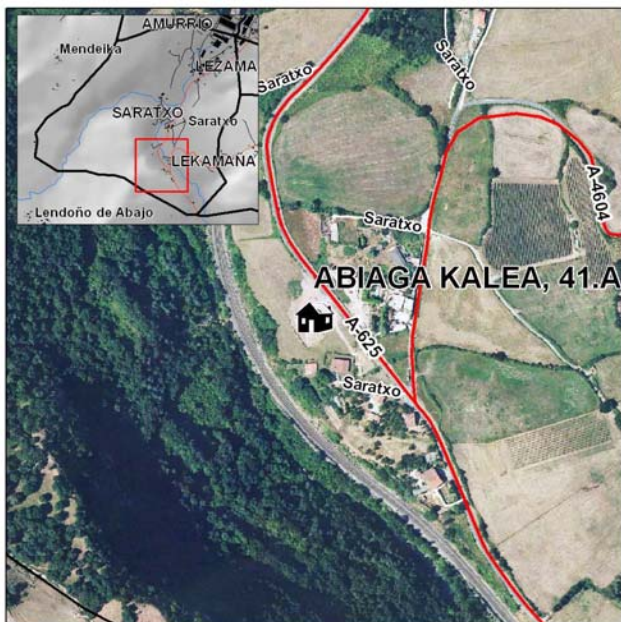
4762949.94

Acceso

Partiendo de Amurrio, se debe tomar la calle Elexondo, para continuar a la derecha por la calle Araba. En la rotonda, tomar la primera salida, girando después a la izquierda por la calle Olakoibar. Se llega girando luego a la izquierda, es el 2º caserío.

Observaciones

Orto-Situación



Vista-Fotografía



Equipo Técnico



T 945 01 09 49
F 945 01 09 48
E info@geotech.es



FICHA INVENTARIO CASERÍOS DE ALAVA - MUNICIPIO DE AMURRIO-

Nombre del caserío

LA CASILLA

Barrio

VENTA LOS AIRES

Código

76

Dirección

SARATXO, 43

Concejo

SARATXO

COORDENADAS GEOGRÁFICAS

Sistema de Ref.

ETRS89

Longitud:

-3° 0' 38.29"

Latitud:

43° 1' 5.42"

COORDENADAS UTM HUSO 30

Sistema de Ref.

ETRS89

X:

499133.27

Y:

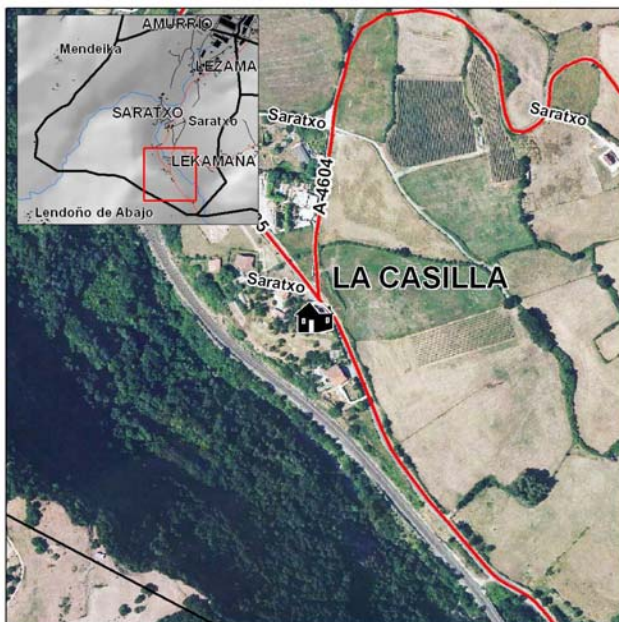
4762832.89

Acceso

Saliendo de Amurrio, se toma la A-625 en dirección a Orduña. Tras dejar atrás Saratxo, el caserío se sitúa a la derecha de la carretera, a la altura del cruce que lleva a Lekamaña.

Observaciones

Orto-Situación



Vista-Fotografía



Equipo Técnico



T 945 01 09 49
F 945 01 09 48
E info@geotech.es



FICHA INVENTARIO CASERÍOS DE ALAVA - MUNICIPIO DE AMURRIO-

Nombre del caserío

MENDITUETA

Barrio

VENTA LOS AIRES

Código

77

Dirección

SARATXO, 48

Concejo

SARATXO

COORDENADAS GEOGRÁFICAS

Sistema de Ref.

ETRS89

Longitud:

-3° 0' 24.56"

Latitud:

43° 0' 52.89"

COORDENADAS UTM HUSO 30

Sistema de Ref.

ETRS89

X:

499444.03

Y:

4762446.3

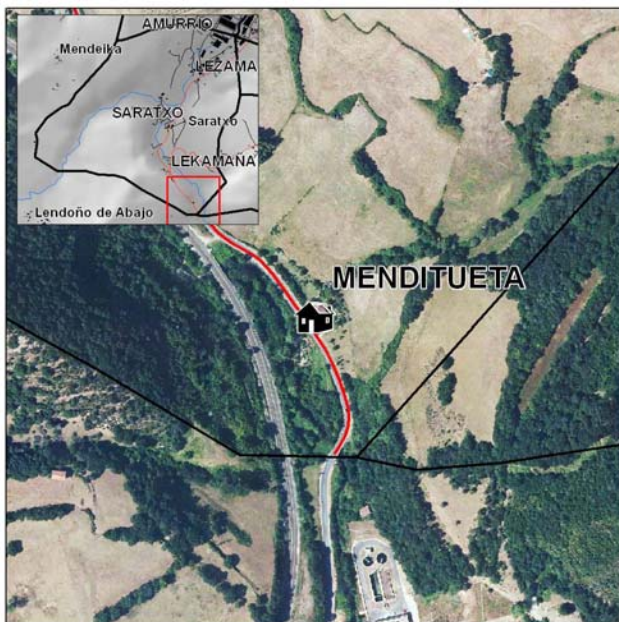
Acceso

Saliendo de Amurrio, se toma la carretera A-625 en dirección a Orduña. Tras dejar atrás Saratxo, el caserío se sitúa a la izquierda de la carretera, es el último caserío antes de llegar al termino municipal de Orduña.

Observaciones

Valla.

Orto-Situación



Vista-Fotografía



Equipo Técnico



FICHA INVENTARIO CASERÍOS DE ALAVA - MUNICIPIO DE AMURRIO-

Nombre del caserío

SARATXO, 41

Barrio

VENTA LOS AIRES

Código

78

Dirección

SARATXO, 41

Concejo

SARATXO

COORDENADAS GEOGRÁFICAS

Sistema de Ref.

ETRS89

Longitud:

-3° 0' 41.75"

Latitud:

43° 1' 7.37"

COORDENADAS UTM HUSO 30

Sistema de Ref.

ETRS89

X:

499055

Y:

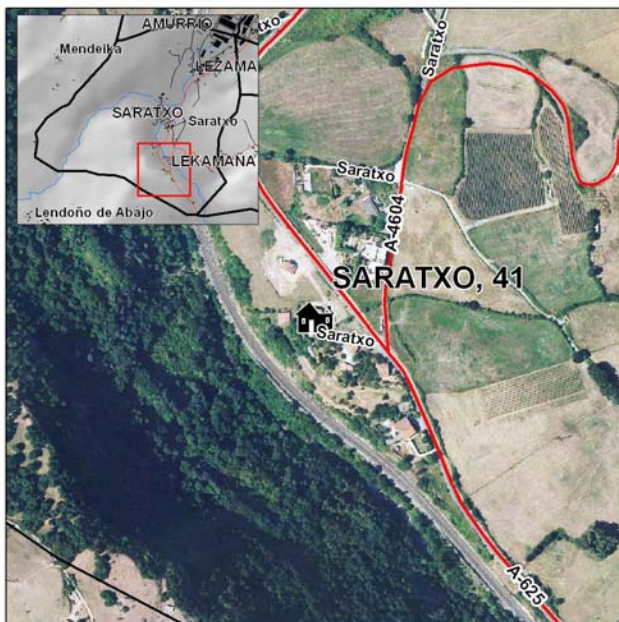
4762893

Acceso

Saliendo de Amurrio, se toma la carretera A-625 en dirección a Orduña. Tras dejar atrás Saratxo y, a la altura del cruce que lleva a Lekamaña, se debe tomar la calle de la derecha. El caserío es la segunda casa a la derecha.

Observaciones

Orto-Situación



Vista-Fotografía



Equipo Técnico



T 945 01 09 49
F 945 01 09 48
E info@geotech.es



FICHA INVENTARIO CASERÍOS DE ALAVA - MUNICIPIO DE AMURRIO-

Nombre del caserío

SARATXO, 42

Barrio

VENTA LOS AIRES

Código

79

Dirección

SARATXO, 42

Concejo

SARATXO

COORDENADAS GEOGRÁFICAS

Sistema de Ref.

ETRS89

Longitud:

-3° 0' 39.89"

Latitud:

43° 1' 6.23"

COORDENADAS UTM HUSO 30

Sistema de Ref.

ETRS89

X:

499097.15

Y:

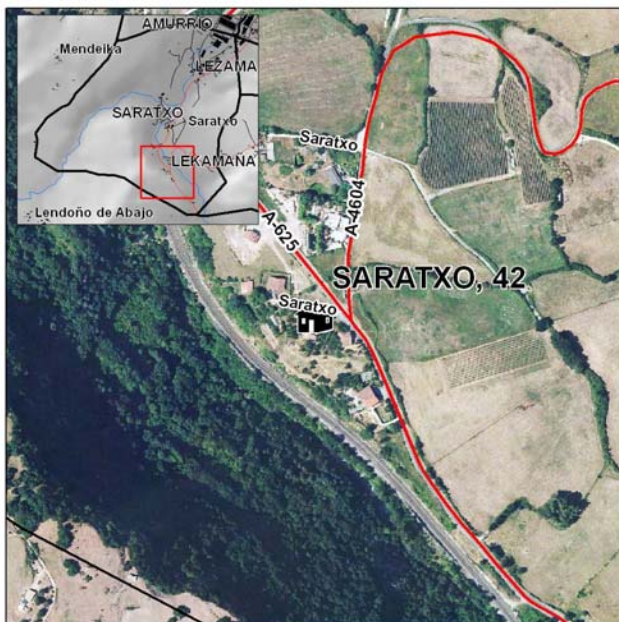
4762857.91

Acceso

Saliendo de Amurrio, se toma la carretera A-625 en dirección a Orduña. Tras dejar atrás Saratxo y, a la altura del cruce que lleva a Lekamaña, se debe tomar la calle de la derecha. El caserío es la primera casa a la izquierda.

Observaciones

Orto-Situación



Vista-Fotografía



Equipo Técnico



T 945 01 09 49
F 945 01 09 48
E info@geotech.es



FICHA INVENTARIO CASERÍOS DE ALAVA - MUNICIPIO DE AMURRIO-

Nombre del caserío

VENTA LOS AIRES

Barrio

VENTA LOS AIRES

Código

80

Dirección

SARATXO, 44

Concejo

SARATXO

COORDENADAS GEOGRÁFICAS

Sistema de Ref.

ETRS89

Longitud:

-3° 0' 37.16"

Latitud:

43° 1' 3.28"

COORDENADAS UTM HUSO 30

Sistema de Ref.

ETRS89

X:

499158.81

Y:

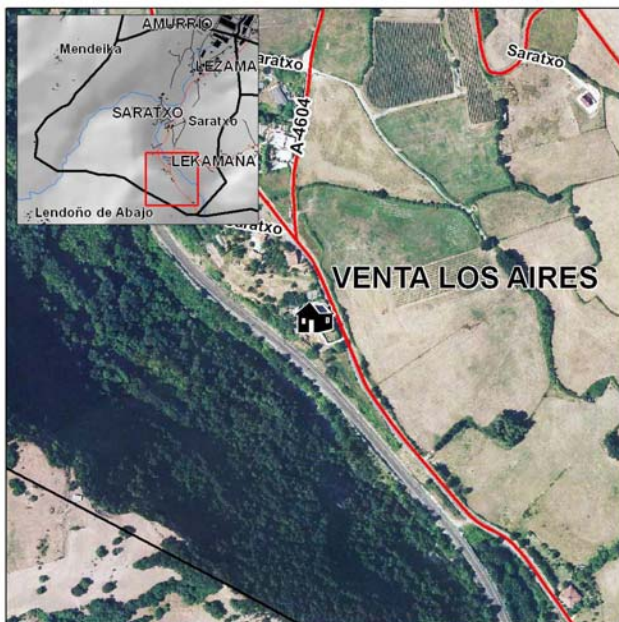
4762766.71

Acceso

Saliendo de Amurrio, se toma la A-625 en dirección a Orduña. Tras dejar atrás Saratxo, el caserío se sitúa a la derecha de la carretera, después del cruce que lleva a Lekamaña.

Observaciones

Orto-Situación



Vista-Fotografía



Equipo Técnico



T 945 01 09 49
F 945 01 09 48
E info@geotech.es