



## FICHA INVENTARIO CASERÍOS DE ALAVA - MUNICIPIO DE AMURRIO-

### Nombre del caserío

AGIRRE

### Barrio

LOS MESONES

### Código

72

### Dirección

SARATXO, 3

### Concejo

SARATXO

### COORDENADAS GEOGRÁFICAS

#### Sistema de Ref.

ETRS89

#### Longitud:

-3° 0' 38.28"

#### Latitud:

43° 1' 58.55"

### COORDENADAS UTM HUSO 30

#### Sistema de Ref.

ETRS89

#### X:

499133.71

#### Y:

4764471.84

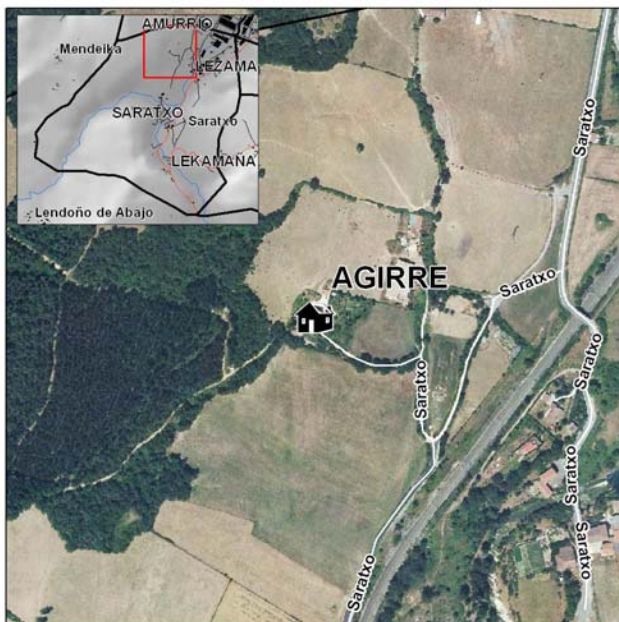
### Acceso

Saliendo de Amurrio, se toman las calles Aldai y Aldaiturriaga y, antes de pasar sobre el puente que salva el ferrocarril, se girará a la derecha. Se llega al caserío después de una curva pronunciada a la derecha y un giro a la izquierda.

### Observaciones

Valla, carretera estrecha.

### Orto-Situación



### Vista-Fotografía



### Equipo Técnico



## FICHA INVENTARIO CASERÍOS DE ALAVA - MUNICIPIO DE AMURRIO-

### Nombre del caserío

SARATXO, 2.A

### Barrio

LOS MESONES

### Código

73

### Dirección

SARATXO, 2.A

### Concejo

SARATXO

### COORDENADAS GEOGRÁFICAS

#### Sistema de Ref.

ETRS89

#### Longitud:

-3° 0' 29.61"

#### Latitud:

43° 1' 59.13"

### COORDENADAS UTM HUSO 30

#### Sistema de Ref.

ETRS89

#### X:

499330

#### Y:

4764489.65

### Acceso

Saliendo de Amurrio, se toman las calles Aldai y Aldaiturriaga y, antes de pasar sobre el puente que salva el ferrocarril, se girará a la derecha. El caserío es la primera edificación que nos encontramos.

### Observaciones

### Orto-Situación



### Vista-Fotografía



### Equipo Técnico



T 945 01 09 49  
F 945 01 09 48  
E info@geotech.es





## FICHA INVENTARIO CASERÍOS DE ALAVA - MUNICIPIO DE AMURRIO-

### Nombre del caserío

SARATXO, S/N

### Barrio

LOS MESONES

### Código

74

### Dirección

SARATXO, S/N

### Concejo

SARATXO

### COORDENADAS GEOGRÁFICAS

#### Sistema de Ref.

ETRS89

#### Longitud:

-3° 0' 39.1"

#### Latitud:

43° 1' 58.04"

### COORDENADAS UTM HUSO 30

#### Sistema de Ref.

ETRS89

#### X:

499115.19

#### Y:

4764455.89

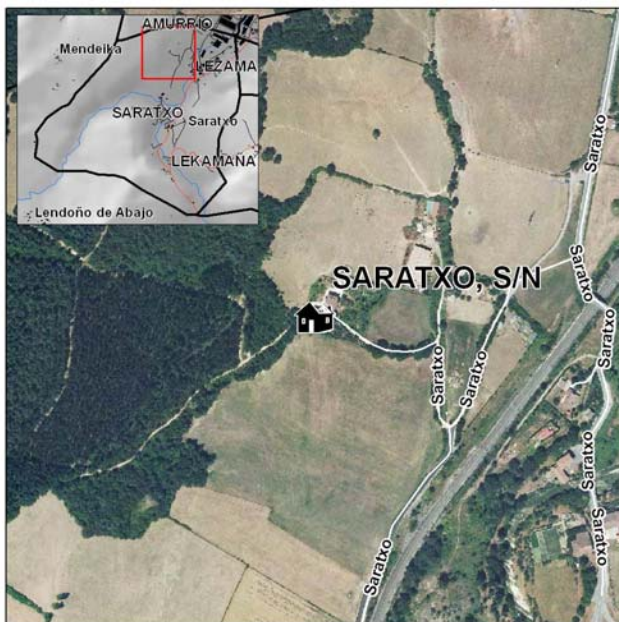
### Acceso

Saliendo de Amurrio, se toman las calles Aldai y Aldaiturriaga y, antes de pasar sobre el puente que salva el ferrocarril, se girará a la derecha. Se llega al caserío después de una curva pronunciada a la derecha y un giro a la izquierda.

### Observaciones

Valla.

### Orto-Situación



### Vista-Fotografía



### Equipo Técnico



T 945 01 09 49  
F 945 01 09 48  
E info@geotech.es