



FICHA INVENTARIO CASERÍOS DE ALAVA - MUNICIPIO DE AMURRIO-

Nombre del caserío

SARATXO, 46

Barrio

LANDABERDE

Código

70

Dirección

SARATXO, 46

Concejo

SARATXO

COORDENADAS GEOGRÁFICAS

Sistema de Ref.

ETRS89

Longitud:

-3° 0' 48.64"

Latitud:

43° 1' 18.29"

COORDENADAS UTM HUSO 30

Sistema de Ref.

ETRS89

X:

498899.08

Y:

4763229.87

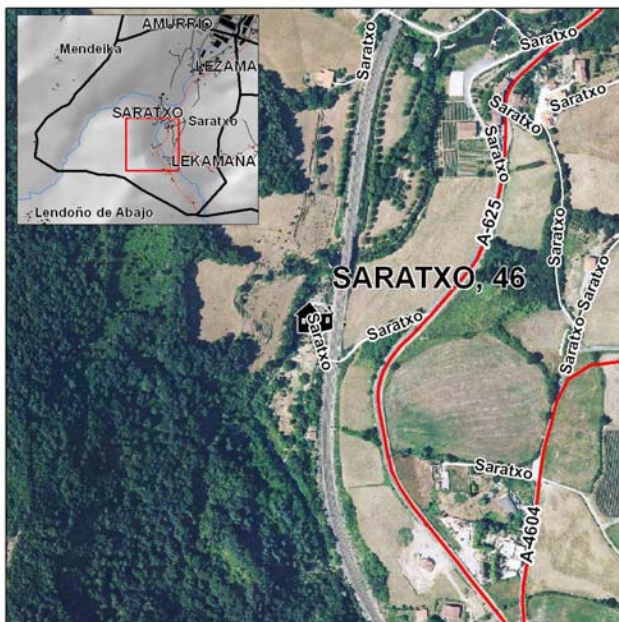
Acceso

Saliendo de Amurrio, se toma la carretera A-625 en dirección a Orduña. Tras dejar atrás Saratxo, se debe tomar el primer desvío a la derecha. Después de pasar bajo el ferrocarril, el caserío es la primera casa a la derecha.

Observaciones

Valla, carretera estrecha.

Orto-Situación



Vista-Fotografía



Equipo Técnico



FICHA INVENTARIO CASERÍOS DE ALAVA - MUNICIPIO DE AMURRIO-

Nombre del caserío

SARATXO, 47

Barrio

LANDABERDE

Código

71

Dirección

SARATXO, 47

Concejo

SARATXO

COORDENADAS GEOGRÁFICAS

Sistema de Ref.

ETRS89

Longitud:

-3° 0' 48.79"

Latitud:

43° 1' 13.91"

COORDENADAS UTM HUSO 30

Sistema de Ref.

ETRS89

X:

498895.74

Y:

4763094.85

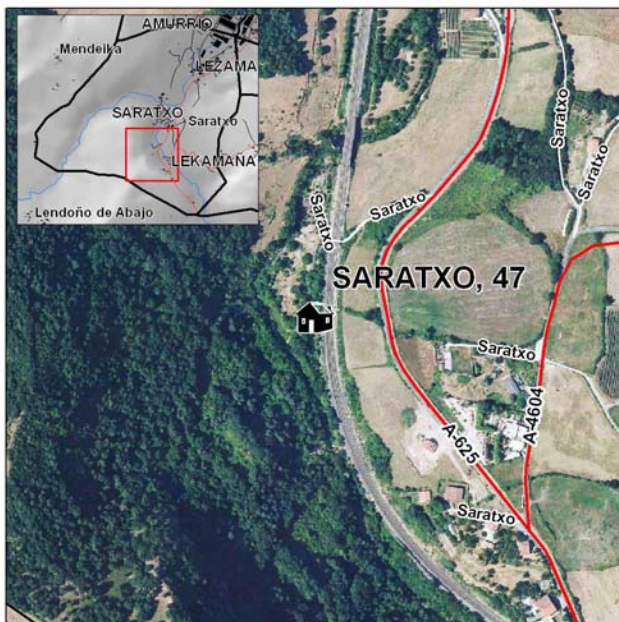
Acceso

Saliendo de Amurrio, se toma la carretera A-625 en dirección a Orduña. Tras dejar atrás Saratxo, se debe tomar el primer desvío a la derecha. Después de pasar bajo el ferrocarril, el caserío es la primera casa a la izquierda.

Observaciones

Valla, carretera muy estrecha.

Orto-Situación



Vista-Fotografía



Equipo Técnico



T 945 01 09 49
F 945 01 09 48
E info@geotech.es