



## FICHA INVENTARIO CASERÍOS DE ALAVA - MUNICIPIO DE AMURRIO-

### Nombre del caserío

EPERRA

### Barrio

BERGANTZA

### Código

56

### Dirección

LEZAMA, 124

### Concejo

LEZAMA

### COORDENADAS GEOGRÁFICAS

#### Sistema de Ref.

ETRS89

#### Longitud:

-2° 56' 8.78"

#### Latitud:

43° 3' 19.2"

### COORDENADAS UTM HUSO 30

#### Sistema de Ref.

ETRS89

#### X:

505230.4

#### Y:

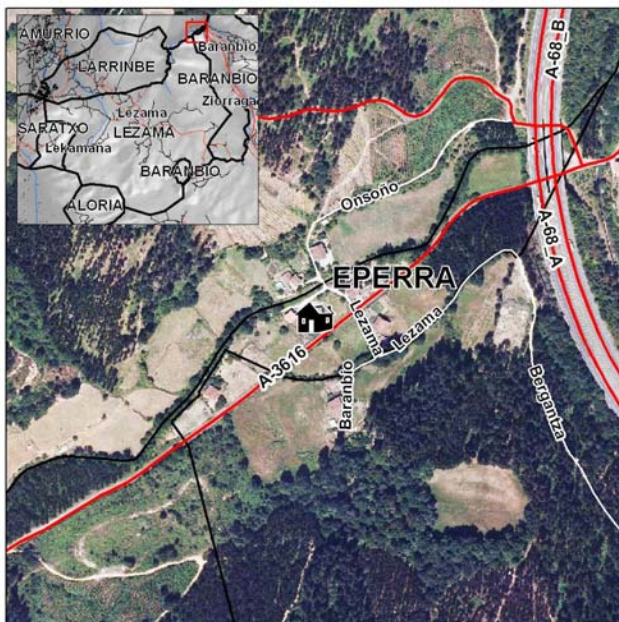
4766961.57

### Acceso

Saliendo de Amurrio por la calle Ugarte, ir por la carretera de Larrinbe y, tras 1,5 km, girar a la izquierda. Después de 1.7 km y ya en la carretera de Lezama, volver a girar a la izquierda. Tras 3,7 km, girar a la izquierda sin pasar el puente.

### Observaciones

### Orto-Situación



### Vista-Fotografía



### Equipo Técnico



T 945 01 09 49  
F 945 01 09 48  
E info@geotech.es



## FICHA INVENTARIO CASERÍOS DE ALAVA - MUNICIPIO DE AMURRIO-

### Nombre del caserío

LEZAMA, 123

### Barrio

BERGANTZA

### Código

57

### Dirección

LEZAMA, 123

### Concejo

LEZAMA

### COORDENADAS GEOGRÁFICAS

#### Sistema de Ref.

ETRS89

#### Longitud:

-2° 56' 9.99"

#### Latitud:

43° 3' 19.2"

### COORDENADAS UTM HUSO 30

#### Sistema de Ref.

ETRS89

#### X:

505203.06

#### Y:

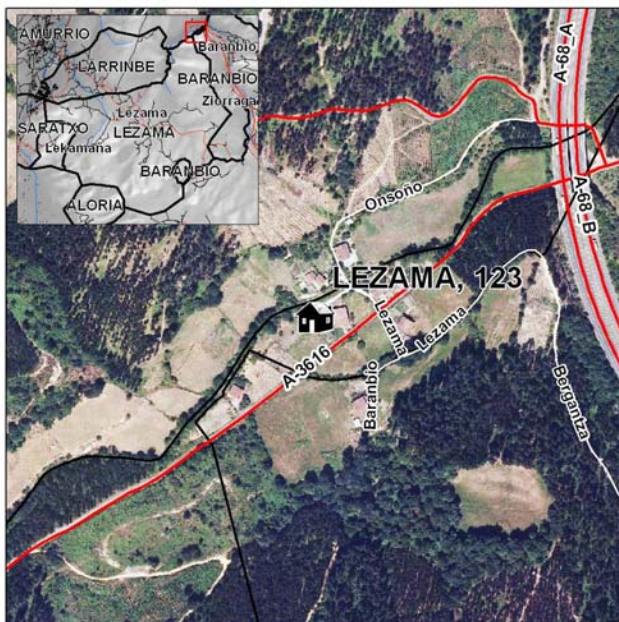
4766961.35

### Acceso

Saliendo de Amurrio por la calle Ugarte, ir por la carretera de Larrinbe y, tras 1,5 km, girar a la izquierda. Después de 1.7 km y ya en la carretera de Lezama, volver a girar a la izquierda. Tras 3,7 km, girar a la izquierda sin pasar el puente.

### Observaciones

### Orto-Situación



### Vista-Fotografía



### Equipo Técnico



T 945 01 09 49  
F 945 01 09 48  
E info@geotech.es





## FICHA INVENTARIO CASERÍOS DE ALAVA - MUNICIPIO DE AMURRIO-

### Nombre del caserío

MARIANO

### Barrio

BERGANTZA

### Código

58

### Dirección

LEZAMA, 126

### Concejo

LEZAMA

### COORDENADAS GEOGRÁFICAS

#### Sistema de Ref.

ETRS89

#### Longitud:

-2<sup>o</sup> 56' 5.47"

#### Latitud:

43<sup>o</sup> 3' 18.89"

### COORDENADAS UTM HUSO 30

#### Sistema de Ref.

ETRS89

#### X:

505305.3

#### Y:

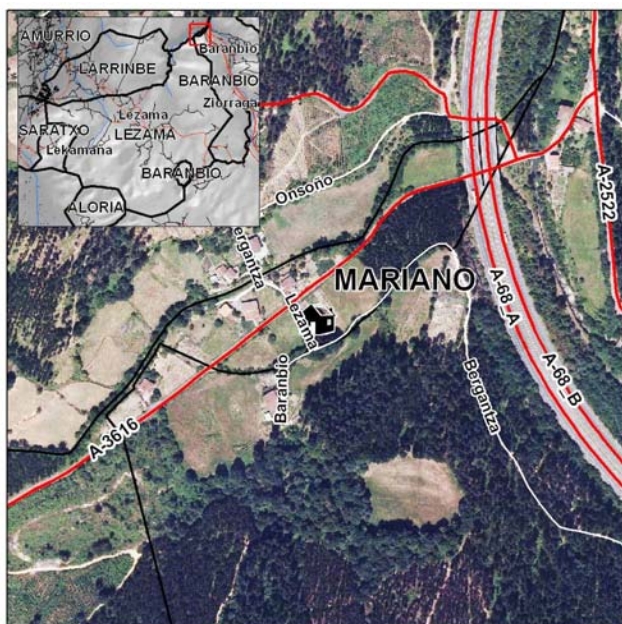
4766952

### Acceso

Saliendo de Amurrio por la calle Ugarte, ir por la carretera de Larrinbe y, tras recorrer 1,5 km, girar a la izquierda. Después de 1.7 km y ya en la carretera de Lezama, volver a girar a la izquierda. Tras 3,7 km, se llega al caserío.

### Observaciones

### Orto-Situación



### Vista-Fotografía



### Equipo Técnico



T 945 01 09 49  
F 945 01 09 48  
E info@geotech.es



## FICHA INVENTARIO CASERÍOS DE ALAVA - MUNICIPIO DE AMURRIO-

### Nombre del caserío

TORRE

### Barrio

BERGANTZA

### Código

59

### Dirección

LEZAMA, 125

### Concejo

LEZAMA

### COORDENADAS GEOGRÁFICAS

#### Sistema de Ref.

ETRS89

#### Longitud:

-2° 56' 6.84"

#### Latitud:

43° 3' 20.19"

### COORDENADAS UTM HUSO 30

#### Sistema de Ref.

ETRS89

#### X:

505274.18

#### Y:

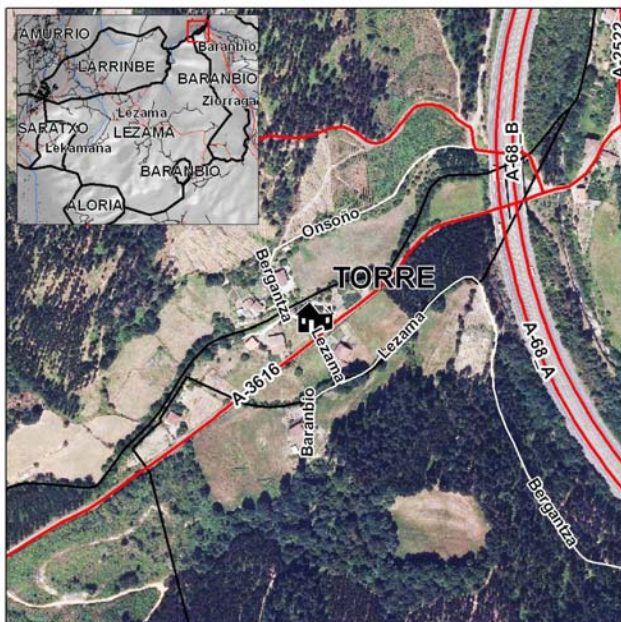
4766992.01

### Acceso

Saliendo de Amurrio por la calle Ugarte, ir por la carretera de Larrinbe y, tras 1,5 km, girar a la izquierda. Después de 1.7 km y ya en la carretera de Lezama, volver a girar a la izquierda. Tras 3,7 km, girar a la izquierda sin pasar el puente.

### Observaciones

### Orto-Situación



### Vista-Fotografía



### Equipo Técnico



T 945 01 09 49  
F 945 01 09 48  
E info@geotech.es