



## FICHA INVENTARIO CASERÍOS DE ALAVA - MUNICIPIO DE AMURRIO-

### Nombre del caserío

LAS BIGURAS

### Barrio

BARRUTXI

### Código

52

### Dirección

LEKAMAÑA, 14

### Concejo

LEKAMAÑA

### COORDENADAS GEOGRÁFICAS

#### Sistema de Ref.

ETRS89

#### Longitud:

-2° 59' 36.3"

#### Latitud:

43° 1' 23.99"

### COORDENADAS UTM HUSO 30

#### Sistema de Ref.

ETRS89

#### X:

500536.26

#### Y:

4763405.59

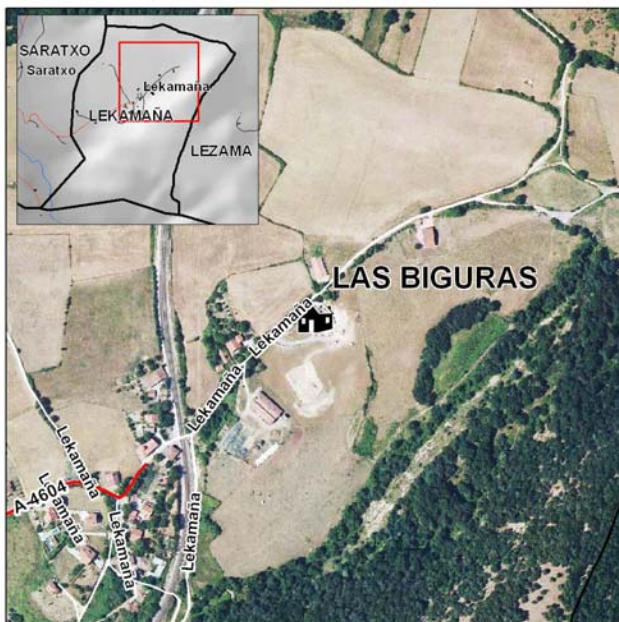
### Acceso

Saliendo de Amurrio, tomar la carretera A-625 en dirección a Orduña. Después de 1,8 km, girar a la izquierda por la carretera de Lezama. Tras 1,7 km, girar a la derecha hacia Lekamaña. Al llegar a Lekamaña, girar a la izquierda.

### Observaciones

Valla, pista estrecha.

### Orto-Situación



### Vista-Fotografía



### Equipo Técnico



T 945 01 09 49  
F 945 01 09 48  
E info@geotech.es



## FICHA INVENTARIO CASERÍOS DE ALAVA - MUNICIPIO DE AMURRIO-

### Nombre del caserío

LEKAMAÑA, 16

### Barrio

BARRUTXI

### Código

53

### Dirección

LEKAMAÑA, 16

### Concejo

LEKAMAÑA

### COORDENADAS GEOGRÁFICAS

#### Sistema de Ref.

ETRS89

#### Longitud:

-2° 59' 30.55"

#### Latitud:

43° 1' 26.94"

### COORDENADAS UTM HUSO 30

#### Sistema de Ref.

ETRS89

#### X:

500666.44

#### Y:

4763496.49

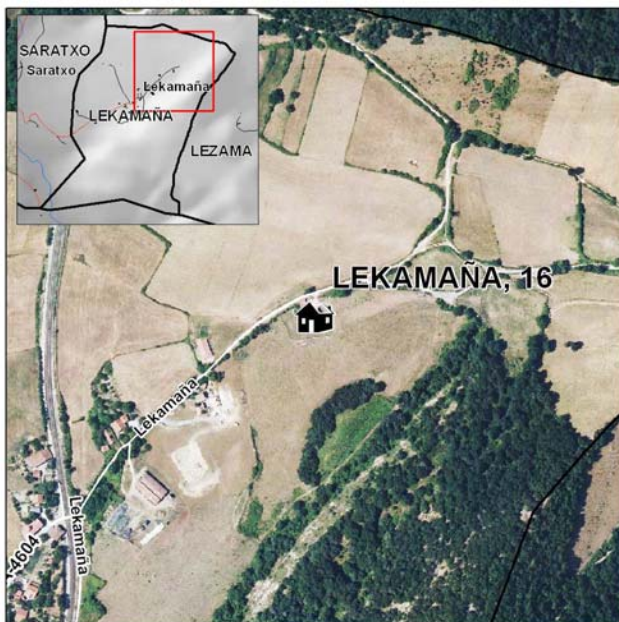
### Acceso

Saliendo de Amurrio, tomar la carretera A-625 en dirección a Orduña. Después de 1,8 km, girar a la izquierda por la carretera de Lezama. Tras 1,7 km, girar a la derecha hacia Lekamaña. Al llegar a Lekamaña, girar a la izquierda.

### Observaciones

Casa Rural Lekandero, pista estrecha, valla.

### Orto-Situación



### Vista-Fotografía



### Equipo Técnico



T 945 01 09 49  
F 945 01 09 48  
E info@geotech.es



## FICHA INVENTARIO CASERÍOS DE ALAVA - MUNICIPIO DE AMURRIO-

### Nombre del caserío

MIRENETXEA

### Barrio

BARRUTXI

### Código

54

### Dirección

LEKAMAÑA, 12

### Concejo

LEKAMAÑA

### COORDENADAS GEOGRÁFICAS

#### Sistema de Ref.

ETRS89

#### Longitud:

-2° 59' 40.37"

#### Latitud:

43° 1' 22.98"

### COORDENADAS UTM HUSO 30

#### Sistema de Ref.

ETRS89

#### X:

500444.25

#### Y:

4763374.58

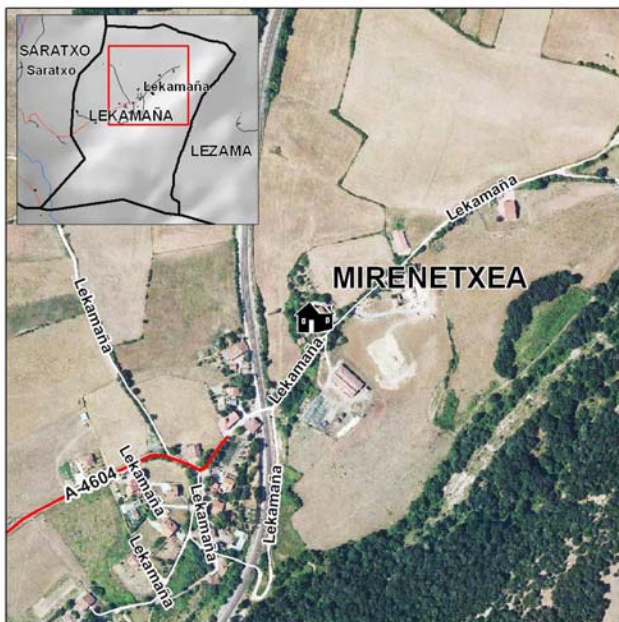
### Acceso

Saliendo de Amurrio, tomar la carretera A-625 en dirección a Orduña. Después de 1,8 km, girar a la izquierda por la carretera de Lezama. Tras 1,7 km, girar a la derecha hacia Lekamaña. Al llegar a Lekamaña, girar a la izquierda.

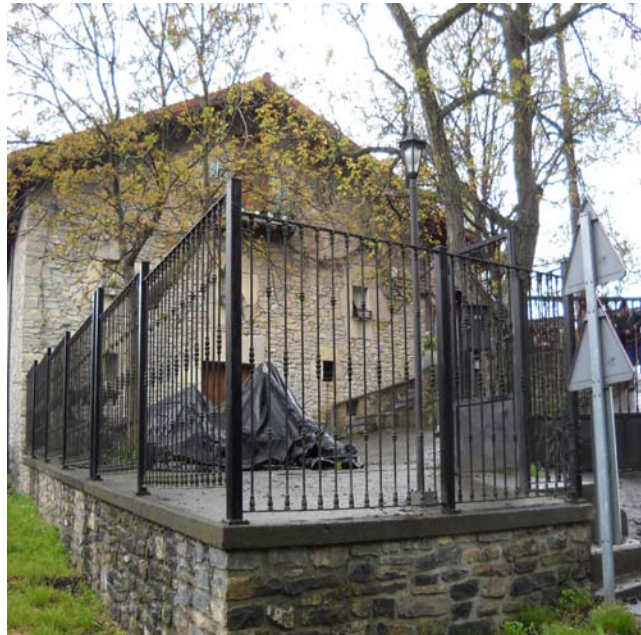
### Observaciones

Valla, pista estrecha.

### Orto-Situación



### Vista-Fotografía



### Equipo Técnico