



FICHA INVENTARIO CASERÍOS DE ALAVA - MUNICIPIO DE AMURRIO-

Nombre del caserío

BADIOLA

Barrio

SAN ROKE

Código

41

Dirección

SAN ROKE KALEA, 44

Concejo

AMURRIO

COORDENADAS GEOGRÁFICAS

Sistema de Ref.

ETRS89

Longitud:

-2° 59' 11.08"

Latitud:

43° 4' 20.51"

COORDENADAS UTM HUSO 30

Sistema de Ref.

ETRS89

X:

501106.38

Y:

4768850.99

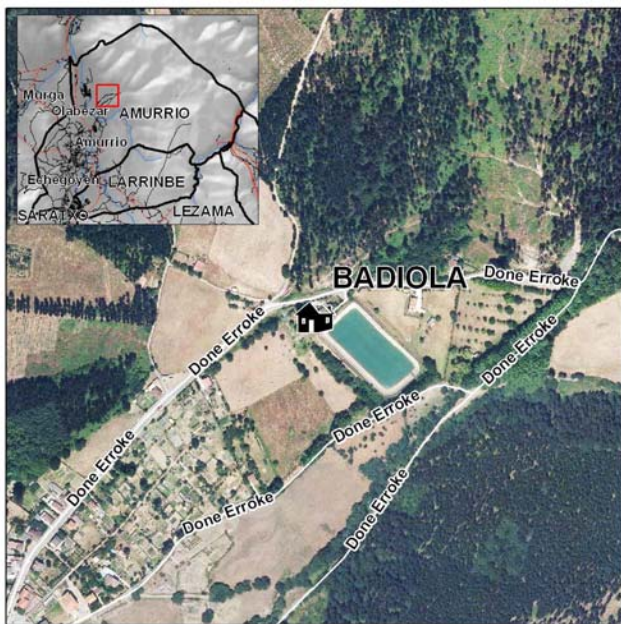
Acceso

Desde Amurrio, coger la calle Elexondo hasta la calle Araba. En la rotonda, tomar la segunda salida. Seguir por las calles Elexondo y Landaburu, y en la pequeña rotonda, girar a la derecha. En el cruce girar a la izquierda hacia la Avenida San Roke.

Observaciones

Valla.

Orto-Situación



Vista-Fotografía



Equipo Técnico



T 945 01 09 49
F 945 01 09 48
E info@geotech.es



FICHA INVENTARIO CASERÍOS DE ALAVA - MUNICIPIO DE AMURRIO-

Nombre del caserío

SAN ROKE KALEA, I

Barrio

SAN ROKE

Código

42

Dirección

SAN ROKE KALEA, I

Concejo

AMURRIO

COORDENADAS GEOGRÁFICAS

Sistema de Ref.

ETRS89

Longitud:

-2° 59' 33.34"

Latitud:

43° 4' 4.42"

COORDENADAS UTM HUSO 30

Sistema de Ref.

ETRS89

X:

500602.9

Y:

4768354.39

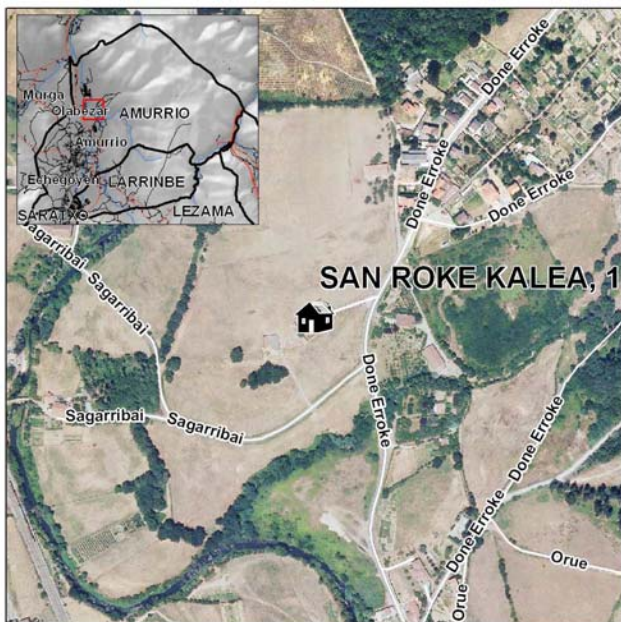
Acceso

Desde Amurrio, coger la calle Elexondo hasta la calle Araba. En la rotonda, tomar la segunda salida. Seguir por las calles Elexondo y Landaburu, y en la pequeña rotonda, girar a la derecha. En el cruce girar a la izquierda hacia la Avenida San Roke.

Observaciones

Valla.

Orto-Situación



Vista-Fotografía



Equipo Técnico



T 945 01 09 49
F 945 01 09 48
E info@geotech.es



FICHA INVENTARIO CASERÍOS DE ALAVA - MUNICIPIO DE AMURRIO-

Nombre del caserío

SAN ROKE KALEA, 8

Barrio

SAN ROKE

Código

43

Dirección

SAN ROKE KALEA, 8

Concejo

AMURRIO

COORDENADAS GEOGRÁFICAS

Sistema de Ref.

ETRS89

Longitud:

-2° 59' 28.8"

Latitud:

43° 4' 4.22"

COORDENADAS UTM HUSO 30

Sistema de Ref.

ETRS89

X:

500705.73

Y:

4768348.3

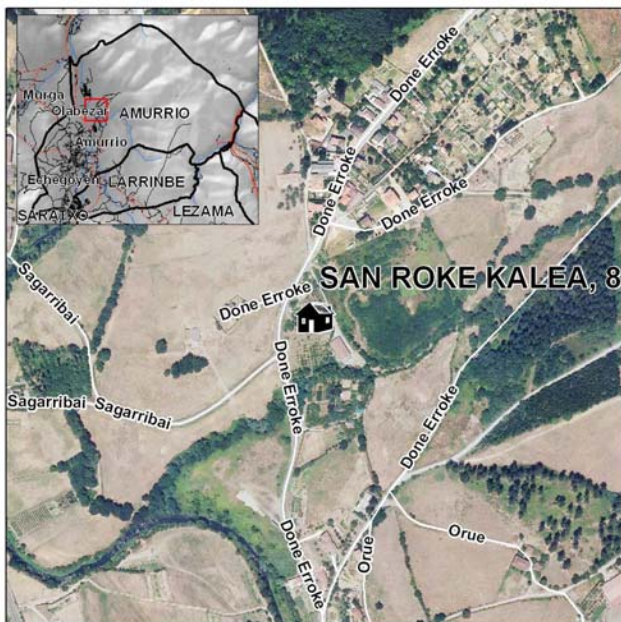
Acceso

Desde Amurrio, coger la calle Elexondo hasta la calle Araba. En la rotonda, tomar la segunda salida. Seguir por las calles Elexondo y Landaburu, y en la pequeña rotonda, girar a la derecha. En el cruce girar a la izquierda hacia la Avenida San Roke.

Observaciones

Valla.

Orto-Situación



Vista-Fotografía



Equipo Técnico



T 945 01 09 49
F 945 01 09 48
E info@geotech.es



FICHA INVENTARIO CASERÍOS DE ALAVA - MUNICIPIO DE AMURRIO-

Nombre del caserío

SAN ROKE KALEA, 31

Barrio

SAN ROKE

Código

44

Dirección

SAN ROKE KALEA, 31

Concejo

AMURRIO

COORDENADAS GEOGRÁFICAS

Sistema de Ref.

ETRS89

Longitud:

-2^o 59' 3.41"

Latitud:

43^o 4' 22.66"

COORDENADAS UTM HUSO 30

Sistema de Ref.

ETRS89

X:

501279.83

Y:

4768917.21

Acceso

Desde Amurrio, coger la calle Elexondo hasta la calle Araba. En la rotonda, tomar la segunda salida. Seguir por las calles Elexondo y Landaburu, y en la pequeña rotonda, girar a la derecha. En el cruce girar a la izquierda hacia la Avenida San Roke.

Observaciones

Valla.

Orto-Situación



Vista-Fotografía



Equipo Técnico



T 945 01 09 49
F 945 01 09 48
E info@geotech.es



FICHA INVENTARIO CASERÍOS DE ALAVA - MUNICIPIO DE AMURRIO-

Nombre del caserío

SAN ROKE KALEA, 46

Barrio

SAN ROKE

Código

45

Dirección

SAN ROKE KALEA, 46

Concejo

AMURRIO

COORDENADAS GEOGRÁFICAS

Sistema de Ref.

ETRS89

Longitud:

-2° 59' 5.66"

Latitud:

43° 4' 20.97"

COORDENADAS UTM HUSO 30

Sistema de Ref.

ETRS89

X:

501228.87

Y:

4768865.09

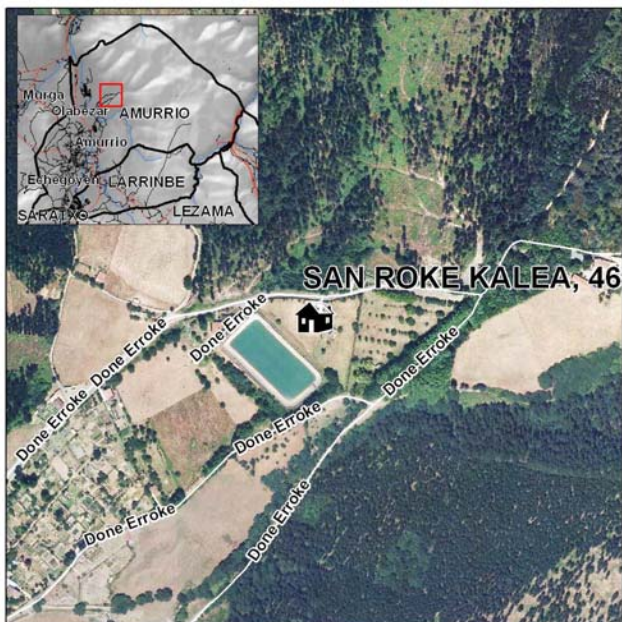
Acceso

Desde Amurrio, coger la calle Elexondo hasta la calle Araba. En la rotonda, tomar la segunda salida. Seguir por las calles Elexondo y Landaburu, y en la pequeña rotonda, girar a la derecha. En el cruce girar a la izquierda hacia la Avenida San Roke.

Observaciones

Valla.

Orto-Situación



Vista-Fotografía



Equipo Técnico



T 945 01 09 49
F 945 01 09 48
E info@geotech.es



FICHA INVENTARIO CASERÍOS DE ALAVA - MUNICIPIO DE AMURRIO-

Nombre del caserío

SAN ROKE KALEA, 48

Barrio

SAN ROKE

Código

46

Dirección

SAN ROKE KALEA, 48

Concejo

AMURRIO

COORDENADAS GEOGRÁFICAS

Sistema de Ref.

ETRS89

Longitud:

-2° 58' 49.9"

Latitud:

43° 4' 23.01"

COORDENADAS UTM HUSO 30

Sistema de Ref.

ETRS89

X:

501585.16

Y:

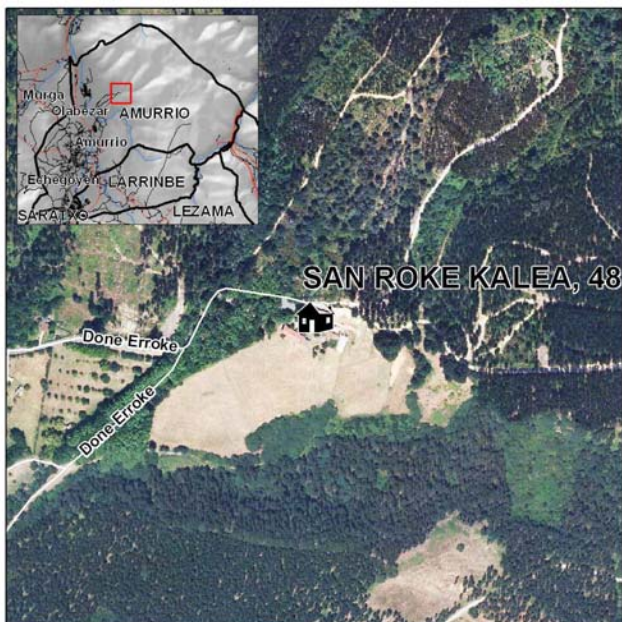
4768927.91

Acceso

Desde Amurrio, coger la calle Elexondo hasta la calle Araba. En la rotonda, tomar la segunda salida. Seguir por las calles Elexondo y Landaburu, y en la pequeña rotonda, girar a la derecha. En el cruce girar a la izquierda hacia la Avenida San Roke.

Observaciones

Orto-Situación



Vista-Fotografía



Equipo Técnico



T 945 01 09 49
F 945 01 09 48
E info@geotech.es



FICHA INVENTARIO CASERÍOS DE ALAVA - MUNICIPIO DE AMURRIO-

Nombre del caserío

SAN ROKE KALEA, S/N

Barrio

SAN ROKE

Código

47

Dirección

SAN ROKE KALEA, S/N

Concejo

AMURRIO

COORDENADAS GEOGRÁFICAS

Sistema de Ref.

ETRS89

Longitud:

-2° 58' 31.74"

Latitud:

43° 4' 39.04"

COORDENADAS UTM HUSO 30

Sistema de Ref.

ETRS89

X:

501995.79

Y:

4769422.62

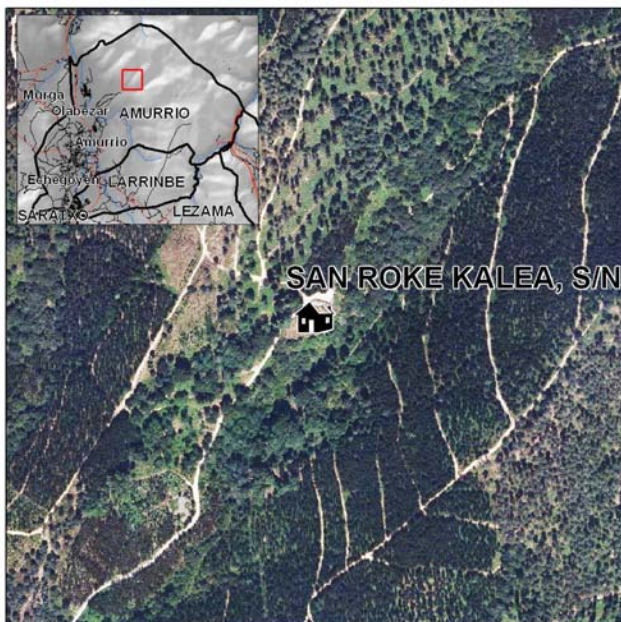
Acceso

Desde Amurrio, coger la calle Elexondo hasta la calle Araba. En la rotonda, tomar la segunda salida. Seguir por las calles Elexondo y Landaburu, y en la pequeña rotonda, girar a la derecha. En el cruce girar a la izquierda hacia la Avenida San Roke.

Observaciones

Valla.

Orto-Situación



Vista-Fotografía



Equipo Técnico



T 945 01 09 49
F 945 01 09 48
E info@geotech.es