



## FICHA INVENTARIO CASERÍOS DE ALAVA - MUNICIPIO DE AMURRIO-

### Nombre del caserío

BARRENGOIA

### Barrio

ONTSOÑO

### Código

24

### Dirección

BARRIO ONSOÑO, I

### Concejo

AMURRIO

### COORDENADAS GEOGRÁFICAS

#### Sistema de Ref.

ETRS89

#### Longitud:

-2° 56' 15.48"

#### Latitud:

43° 3' 35.78"

### COORDENADAS UTM HUSO 30

#### Sistema de Ref.

ETRS89

#### X:

505078.59

#### Y:

4767472.7

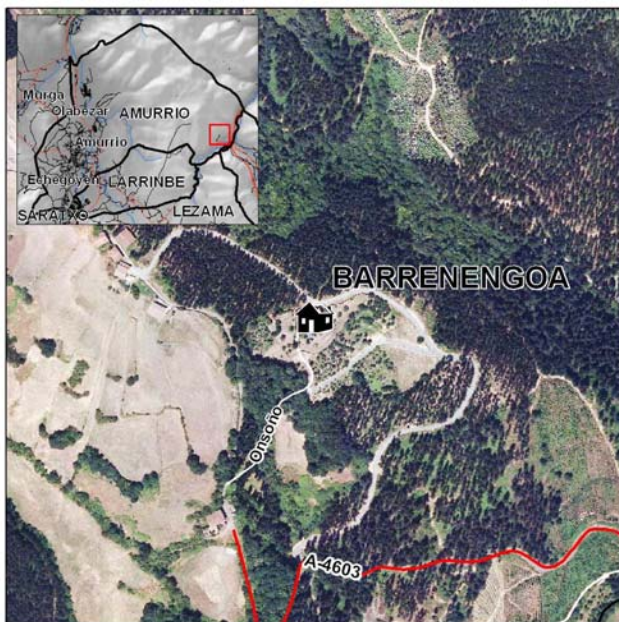
### Acceso

Saliendo de Amurrio por la calle Ugarte, ir por la carretera de Larrinbe y, tras 1,5 km, girar a la izquierda. Después de 1.7 km, volver a girar a la izquierda. Pasando el barrio de Bergantza, girar a la izquierda y luego a la derecha.

### Observaciones

Valla, carretera con pendiente muy pronunciada.

### Orto-Situación



### Vista-Fotografía



### Equipo Técnico



T 945 01 09 49  
F 945 01 09 48  
E info@geotech.es



## FICHA INVENTARIO CASERÍOS DE ALAVA - MUNICIPIO DE AMURRIO-

### Nombre del caserío

BARRIO ONSOÑO, 4

### Barrio

ONTSOÑO

### Código

25

### Dirección

BARRIO ONSOÑO, 4

### Concejo

AMURRIO

### COORDENADAS GEOGRÁFICAS

#### Sistema de Ref.

ETRS89

#### Longitud:

-2° 56' 23.38"

#### Latitud:

43° 3' 35.99"

### COORDENADAS UTM HUSO 30

#### Sistema de Ref.

ETRS89

#### X:

504899.75

#### Y:

4767479.11

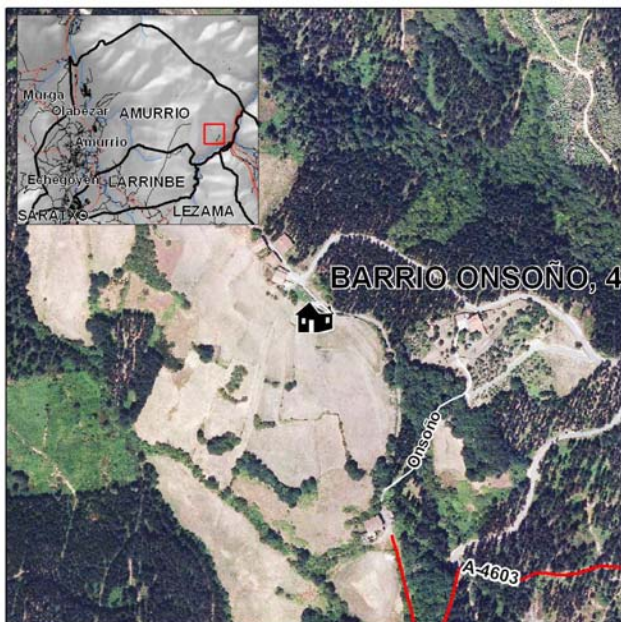
### Acceso

Saliendo de Amurrio por la calle Ugarte, ir por la carretera de Larrinbe y, tras 1,5 km, girar a la izquierda. Después de 1.7 km, volver a girar a la izquierda. Pasando el barrio de Bergantza, girar a la izquierda y luego a la derecha.

### Observaciones

Valla, pendiente muy pronunciada.

### Orto-Situación



### Vista-Fotografía



### Equipo Técnico



T 945 01 09 49  
F 945 01 09 48  
E info@geotech.es





## FICHA INVENTARIO CASERÍOS DE ALAVA - MUNICIPIO DE AMURRIO-

### Nombre del caserío

BARRIO ONSOÑO, 5

### Barrio

ONTSOÑO

### Código

26

### Dirección

BARRIO ONSOÑO, 5

### Concejo

AMURRIO

### COORDENADAS GEOGRÁFICAS

#### Sistema de Ref.

ETRS89

#### Longitud:

-2° 56' 25.14"

#### Latitud:

43° 3' 37.42"

### COORDENADAS UTM HUSO 30

#### Sistema de Ref.

ETRS89

#### X:

504859.92

#### Y:

4767523.35

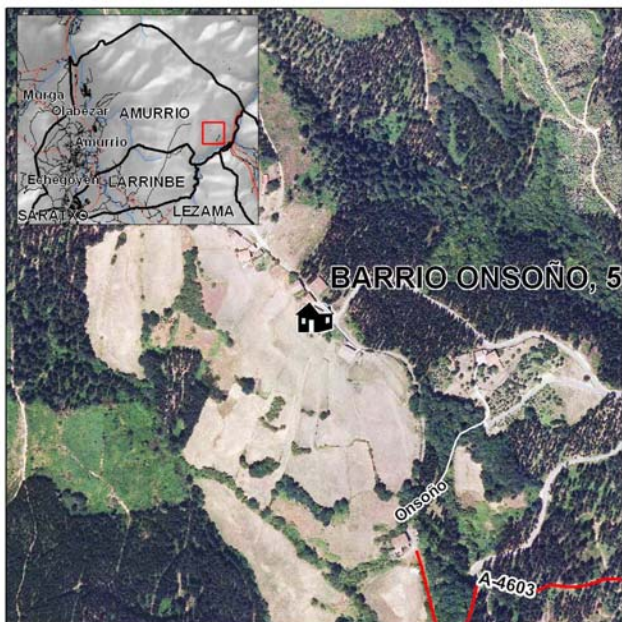
### Acceso

Saliendo de Amurrio por la calle Ugarte, ir por la carretera de Larrinbe y, tras 1,5 km, girar a la izquierda. Después de 1.7 km, volver a girar a la izquierda. Pasando el barrio de Bergantza, girar a la izquierda y luego a la derecha.

### Observaciones

Pendiente muy pronunciada.

### Orto-Situación



### Vista-Fotografía



### Equipo Técnico



T 945 01 09 49  
F 945 01 09 48  
E info@geotech.es



## FICHA INVENTARIO CASERÍOS DE ALAVA - MUNICIPIO DE AMURRIO-

### Nombre del caserío

BARRIO ONSOÑO, 6

### Barrio

ONTSOÑO

### Código

27

### Dirección

BARRIO ONSOÑO, 6

### Concejo

AMURRIO

### COORDENADAS GEOGRÁFICAS

#### Sistema de Ref.

ETRS89

#### Longitud:

-2<sup>o</sup> 56' 26.2"

#### Latitud:

43<sup>o</sup> 3' 38.67"

### COORDENADAS UTM HUSO 30

#### Sistema de Ref.

ETRS89

#### X:

504836

#### Y:

4767562

### Acceso

Saliendo de Amurrio por la calle Ugarte, ir por la carretera de Larrinbe y, tras 1,5 km, girar a la izquierda. Después de 1.7 km, volver a girar a la izquierda. Pasando el barrio de Bergantza, girar a la izquierda y luego a la derecha.

### Observaciones

### Orto-Situación



### Vista-Fotografía



### Equipo Técnico





## FICHA INVENTARIO CASERÍOS DE ALAVA - MUNICIPIO DE AMURRIO-

### Nombre del caserío

GOIKO

### Barrio

ONTSOÑO

### Código

28

### Dirección

BARRIO ONSOÑO, 8

### Concejo

AMURRIO

### COORDENADAS GEOGRÁFICAS

#### Sistema de Ref.

ETRS89

#### Longitud:

-2° 56' 29.03"

#### Latitud:

43° 3' 39.92"

### COORDENADAS UTM HUSO 30

#### Sistema de Ref.

ETRS89

#### X:

504771.88

#### Y:

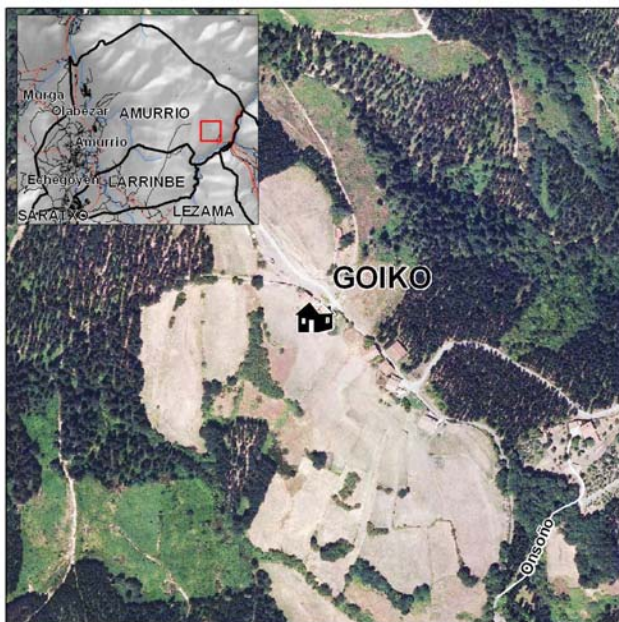
4767600.27

### Acceso

Saliendo de Amurrio por la calle Ugarte, ir por la carretera de Larrinbe y, tras 1,5 km, girar a la izquierda. Después de 1.7 km, volver a girar a la izquierda. Pasando el barrio de Bergantza, girar a la izquierda y luego a la derecha.

### Observaciones

### Orto-Situación



### Vista-Fotografía



### Equipo Técnico



T 945 01 09 49  
F 945 01 09 48  
E info@geotech.es



## FICHA INVENTARIO CASERÍOS DE ALAVA - MUNICIPIO DE AMURRIO-

### Nombre del caserío

KATUXA

### Barrio

ONTSOÑO

### Código

29

### Dirección

BARRIO ONSOÑO, 7

### Concejo

AMURRIO

### COORDENADAS GEOGRÁFICAS

#### Sistema de Ref.

ETRS89

#### Longitud:

-2° 56' 24.94"

#### Latitud:

43° 3' 38.66"

### COORDENADAS UTM HUSO 30

#### Sistema de Ref.

ETRS89

#### X:

504864.41

#### Y:

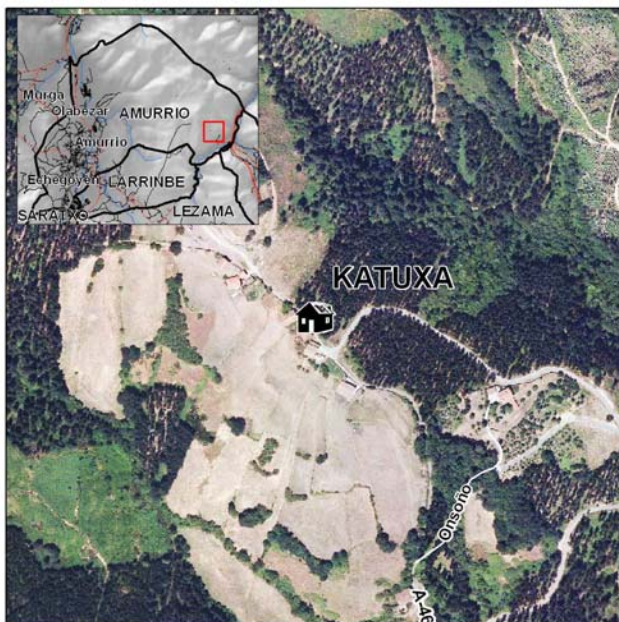
4767561.51

### Acceso

Saliendo de Amurrio por la calle Ugarte, ir por la carretera de Larrinbe y, tras 1,5 km, girar a la izquierda. Después de 1.7 km, volver a girar a la izquierda. Pasando el barrio de Bergantza, girar a la izquierda y luego a la derecha.

### Observaciones

### Orto-Situación



### Vista-Fotografía



### Equipo Técnico



T 945 01 09 49  
F 945 01 09 48  
E info@geotech.es



## FICHA INVENTARIO CASERÍOS DE ALAVA - MUNICIPIO DE AMURRIO-

### Nombre del caserío

KRUTZIALDE

### Barrio

ONTSOÑO

### Código

30

### Dirección

BARRIO ONSOÑO, 3

### Concejo

AMURRIO

### COORDENADAS GEOGRÁFICAS

#### Sistema de Ref.

ETRS89

#### Longitud:

-2° 56' 20.46"

#### Latitud:

43° 3' 28.34"

### COORDENADAS UTM HUSO 30

#### Sistema de Ref.

ETRS89

#### X:

504965.84

#### Y:

4767243.35

### Acceso

Saliendo de Amurrio por la calle Ugarte, ir por la carretera de Larrinbe y, tras 1,5 km, girar a la izquierda. Después de 1.7 km, volver a girar a la izquierda. Pasando el barrio de Bergantza, girar a la izquierda y luego a la derecha.

### Observaciones

Deshabitado, acceso con pendiente.

### Orto-Situación



### Vista-Fotografía



### Equipo Técnico