



Arabako Foru Aldundia
Diputación Foral de Álava

www.araba.eus

Ogasun, Finantza eta Aurrekontu Saila
Departamento de Hacienda
Finanzas y Presupuestos

Ogasun Zuzendaritza
Dirección de Hacienda

PATRIMONIO 2018

Instalación de la aplicación

Patrimonio 2018

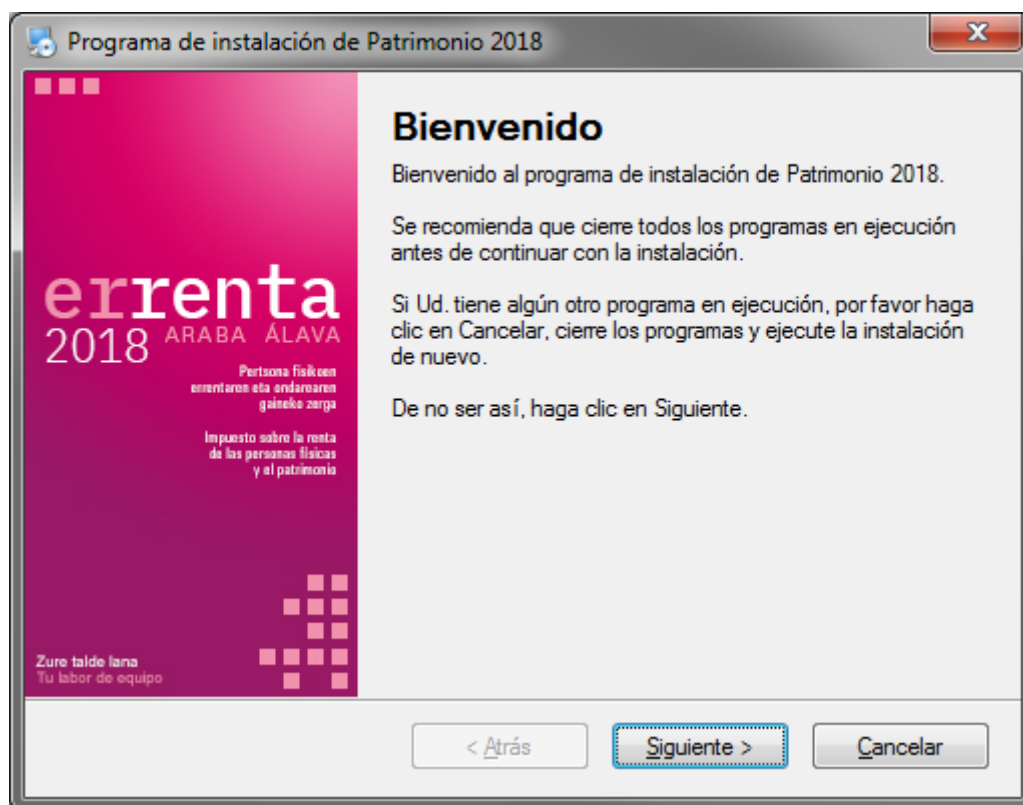
REQUERIMIENTOS DE LOS PROGRAMAS

- 1.- Sistema Operativo Windows Vista (Internet Explorer 8 o posterior), Windows 7, Windows 8 ó Windows 10.
- 2.- Software: Controlador de 2007 Office system.
- 3.- Software: Microsoft .NET Framework 3.5
- 4.- Acrobat Reader DC
- 5.- Es necesaria una conexión a Internet para realizar las siguientes opciones disponibles en el programa de ayuda:
 - Envío de declaraciones directamente desde el programa de ayuda a DFA
 - Pago de declaraciones a través de la pasarela de pagos del Gobierno Vasco
 - Impresión de carta de pago

Nota: El Programa de Ayuda ha sido testeado bajo los requerimientos indicados anteriormente, asegurándose su correcto funcionamiento. En caso de ejecutarse con otros requisitos distintos, no se garantiza su correcto funcionamiento.

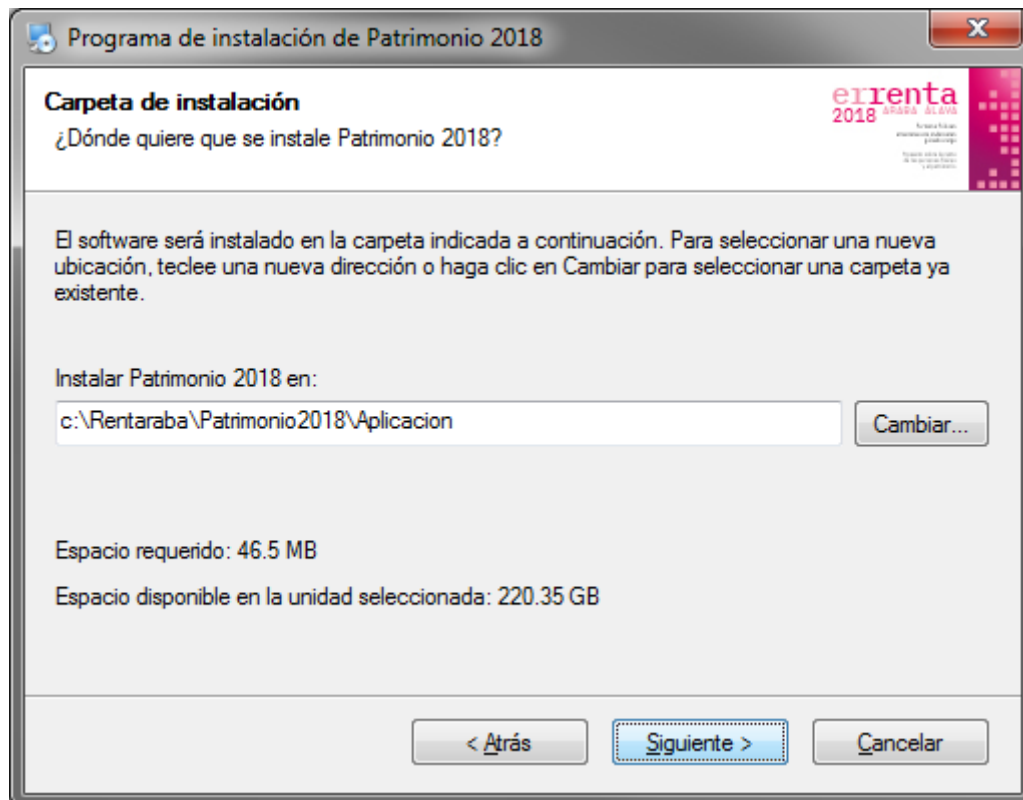
Instalación de Patrimonio 2018

- Descargue el programa de instalación correspondiente a la versión de Microsoft Office que tenga instalada de araba.eus (Hacienda – Impuestos – Renta/Patrimonio).
- Si dispone de la versión Microsoft Office 2007 ó Microsoft Office 2010 o posterior de 32 bits o se ha instalado el Motor de Base de datos de Microsoft Access siguiendo las indicaciones de los requisitos, descargue el InstaladorPatrimonio2018_x86.exe.
- Si dispone de la versión para Microsoft Office 2010 o posterior de 64 bits, descargue el InstaladorPatrimonio2018_x64.exe.
- A continuación comenzará el proceso de instalación de la Patrimonio 2018. Pulse el botón ‘Siguiente’ para continuar con el proceso (Fig. 1.)



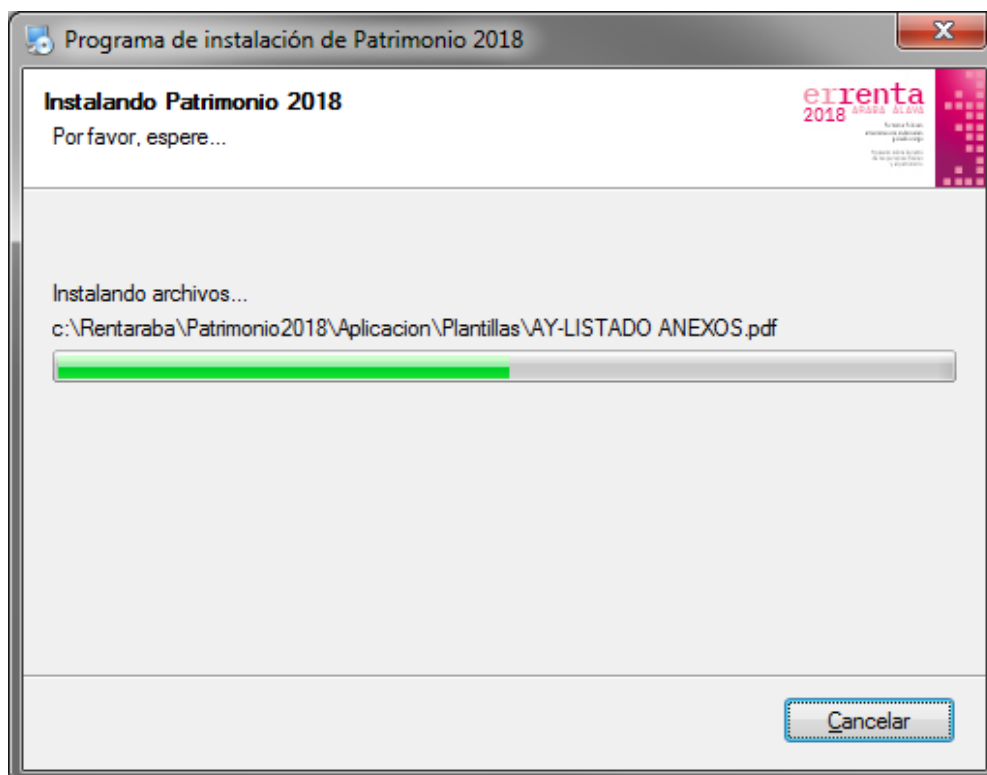
(Fig. 1)

- Escriba el nombre del directorio o carpeta donde desee instalar Patrimonio 2018. El directorio por defecto es c:\Rentaraba\Patrimonio2018\Aplicacion. Si desea cambiarlo, pulse el botón ‘Cambiar’ y seleccione una nueva ubicación o bien modifique en el cuadro de texto la carpeta. Si esa carpeta no existiera, se creará automáticamente. Puede escribir el nombre del directorio de destino con su ruta o path completo. No se permite la instalación sobre la unidad raíz. Para Windows Vista y Windows 7 no se permite la instalación en C:\Archivos de programa (Fig. 2)



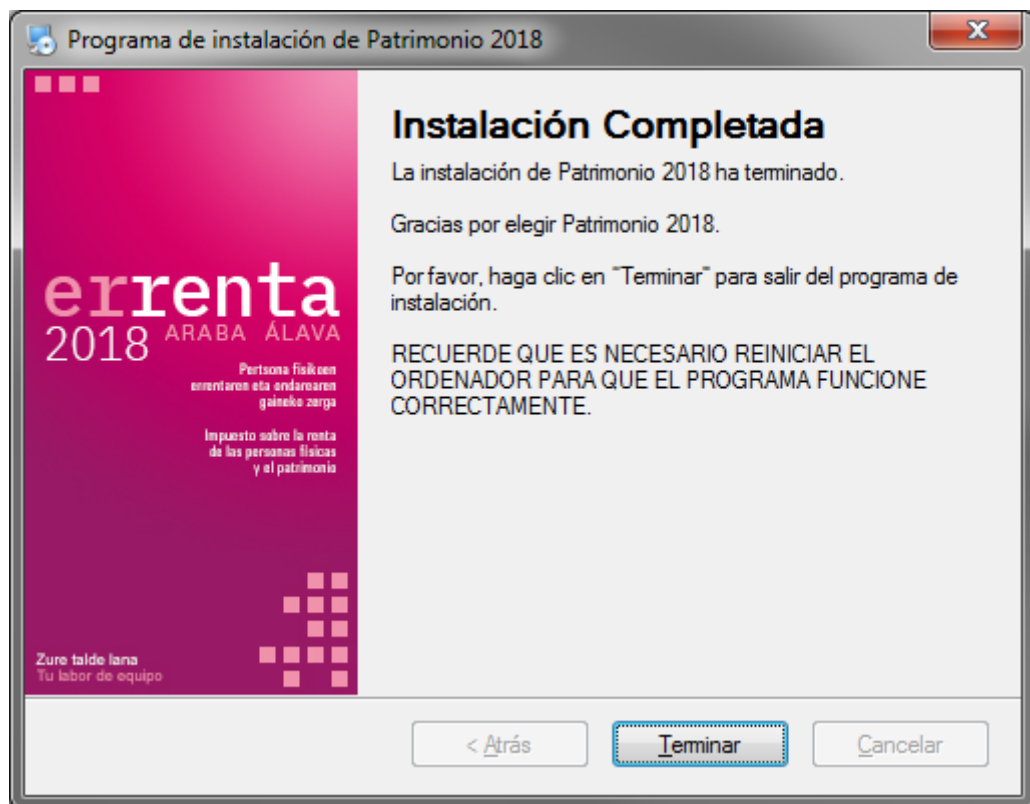
(Fig. 2)

- Una vez realizados los pasos anteriores, pulse el botón 'Siguiete'. A medida que avance la instalación, la barra de progresión de la ventana se irá rellenando hasta llegar al final, concluyendo el proceso de instalación (Fig. 3)



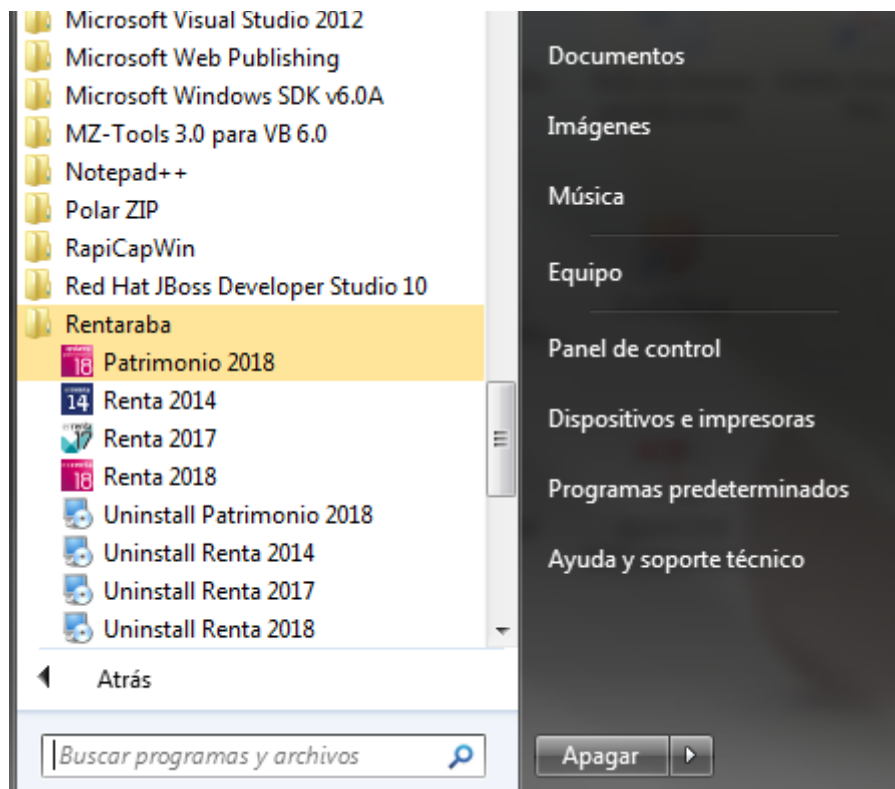
(Fig. 3)

- Para completar la instalación pulse el botón ‘Terminar’(Fig. 4)



(Fig. 4)

- Terminado el proceso de instalación se añadirá un acceso directo a Patrimonio 2018 en el grupo de programas Rentaraba del menú Inicio de Windows, que servirá para arrancar la aplicación. (Fig. 5)



(Fig. 5)

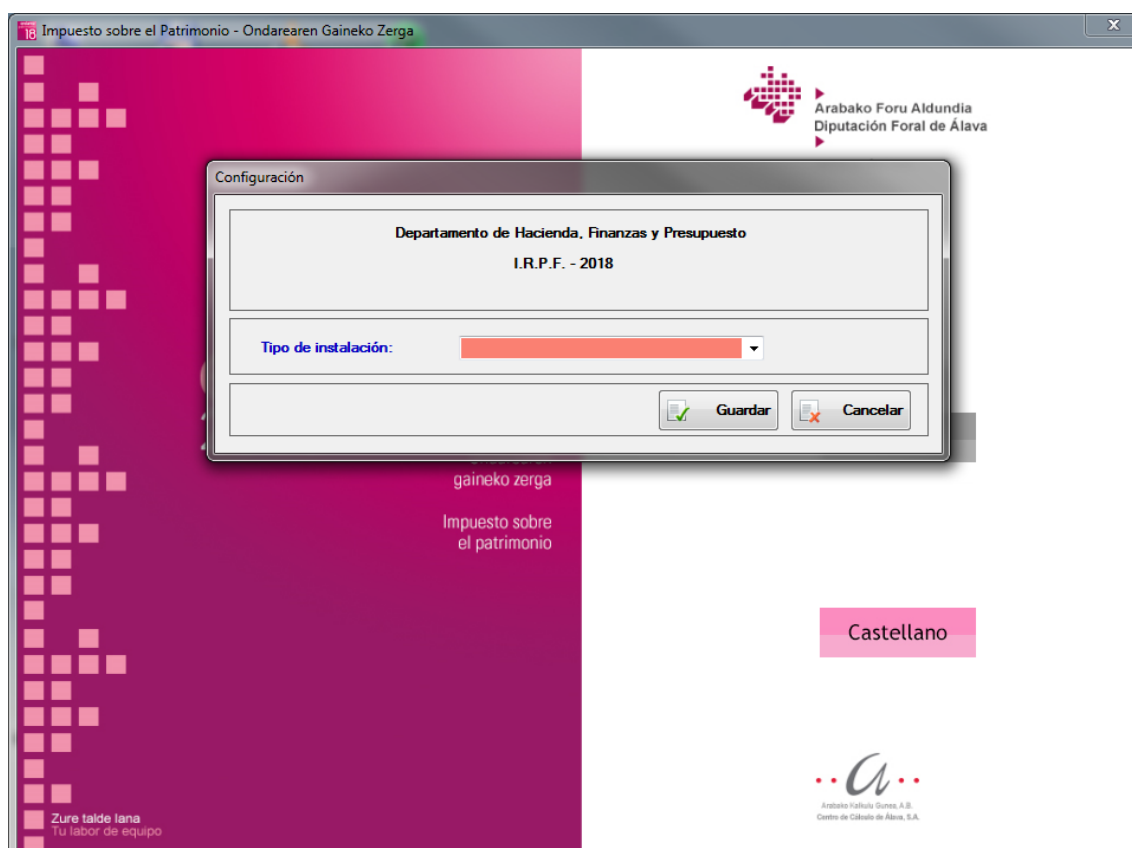
Requerimientos de Patrimonio 2018

La resolución de pantalla debe ser 1024x768.

En la **configuración regional** se debe especificar como **símbolo decimal de los números 'la coma' (,)** y como **separador de miles de los números 'el punto' (.)**.

Configuración Inicial de Patrimonio 2018

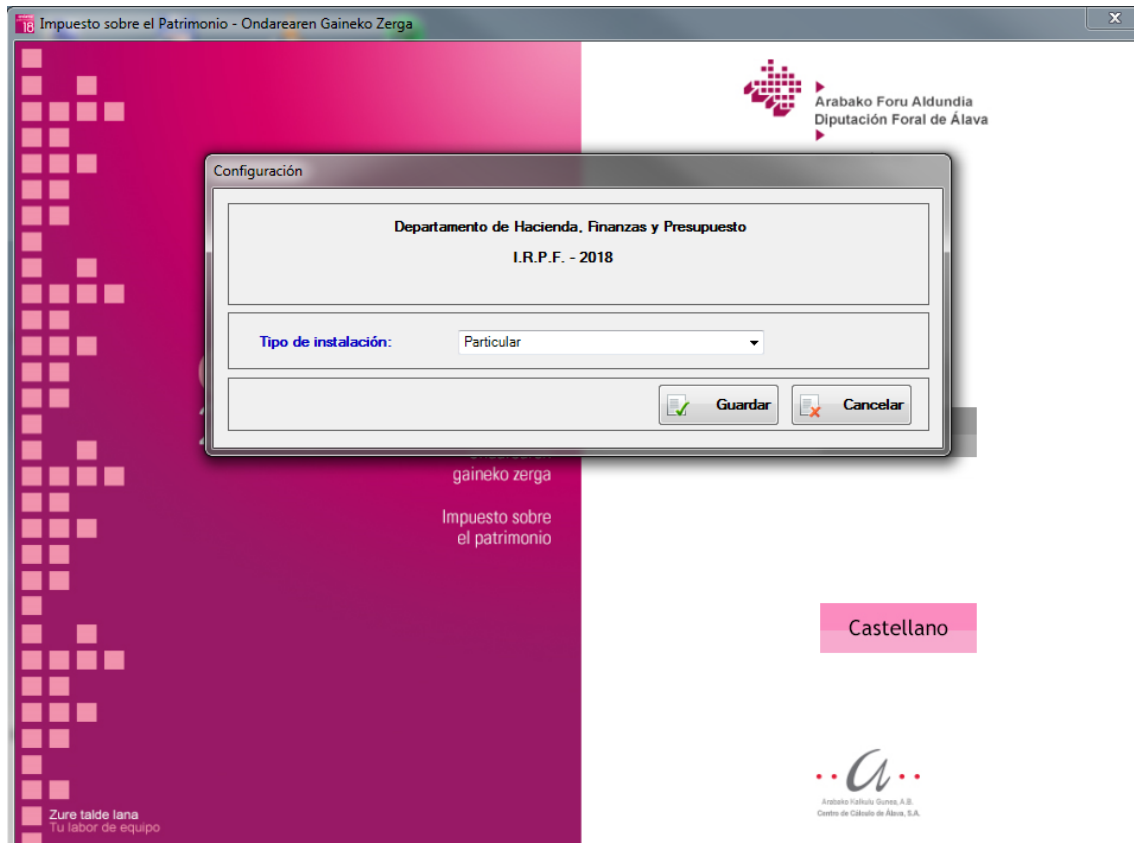
- Al arrancar la Patrimonio por primera vez, saldrá una pantalla de configuración inicial del programa. (Fig.6)



(Fig.6)

Particular

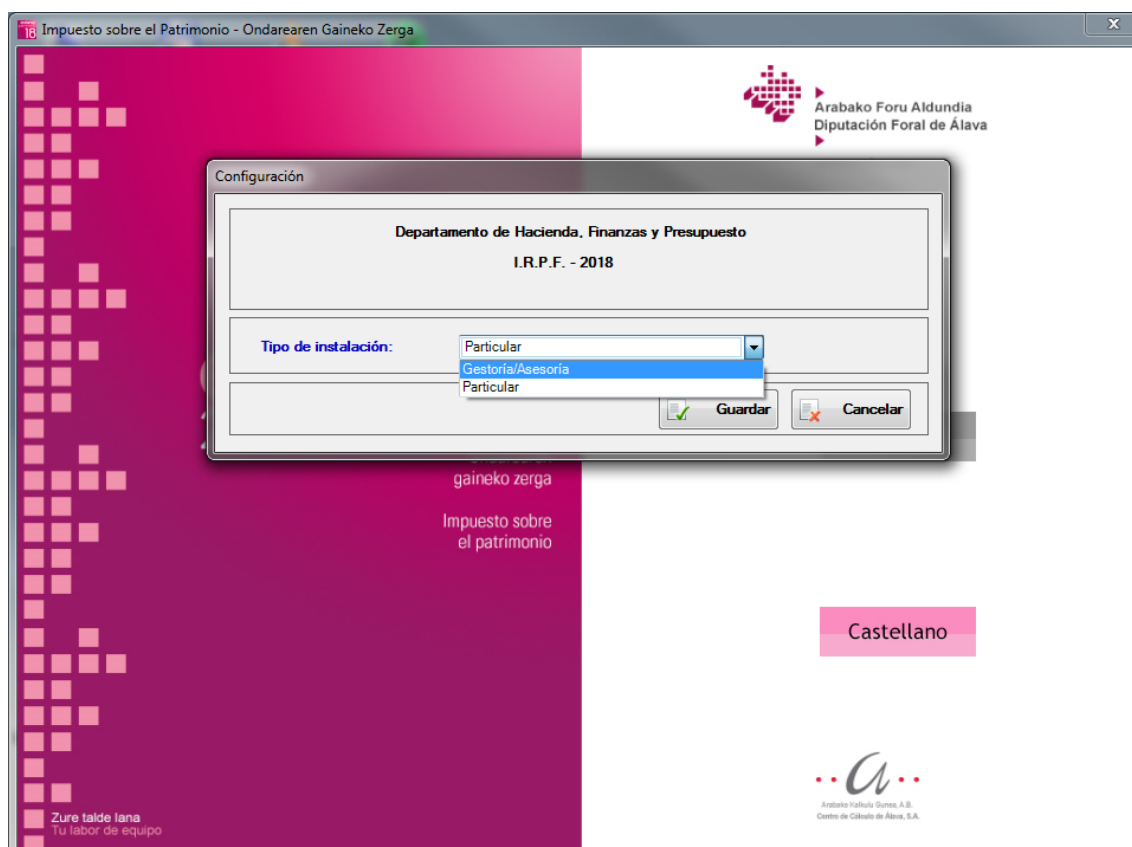
- Si usted es usuario particular, seleccione en ‘tipo de instalación’ ‘Particular’ y pulse ‘Guardar’. A partir de ese momento ya podrá usar el Programa de Patrimonio 2018 (Fig. 7)



(Fig. 7)

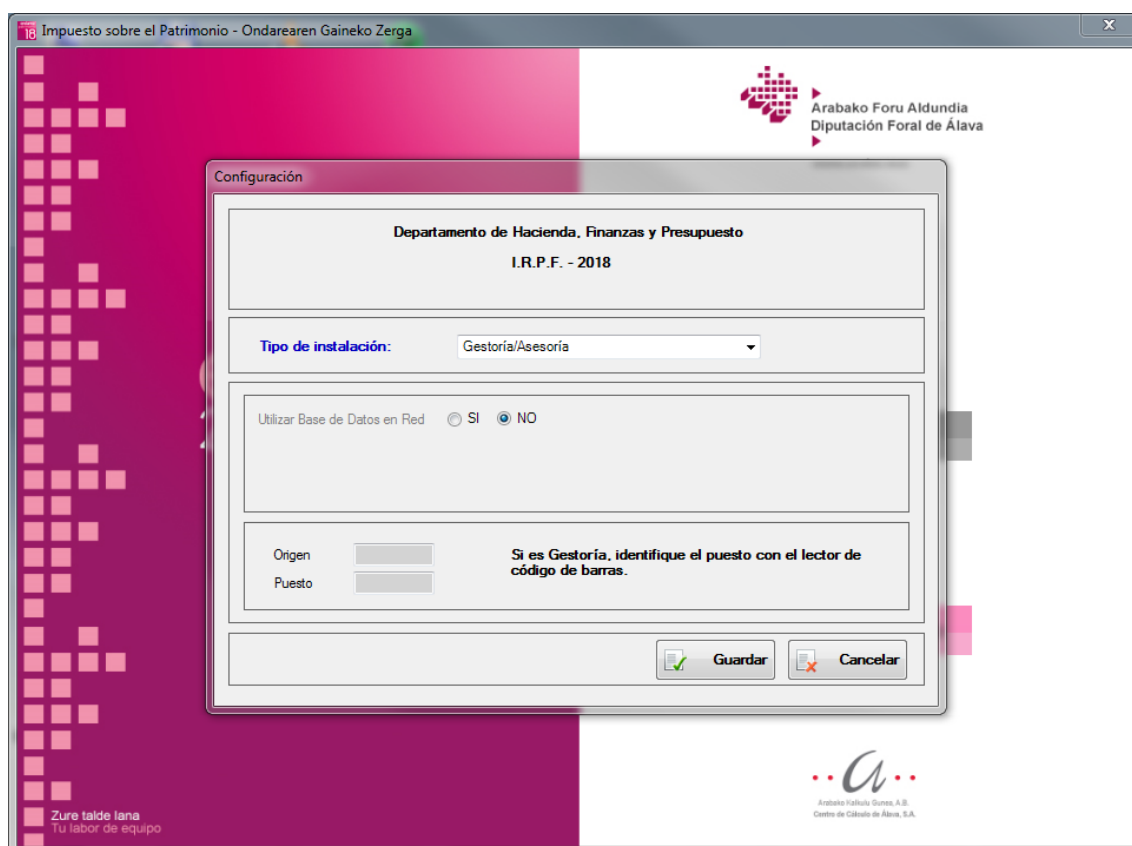
Gestoría/Asesoría

- Si usted es usuario asesoría o gestoría, seleccione en 'tipo de instalación' 'Gestoría/Asesoría' (Fig. 8).



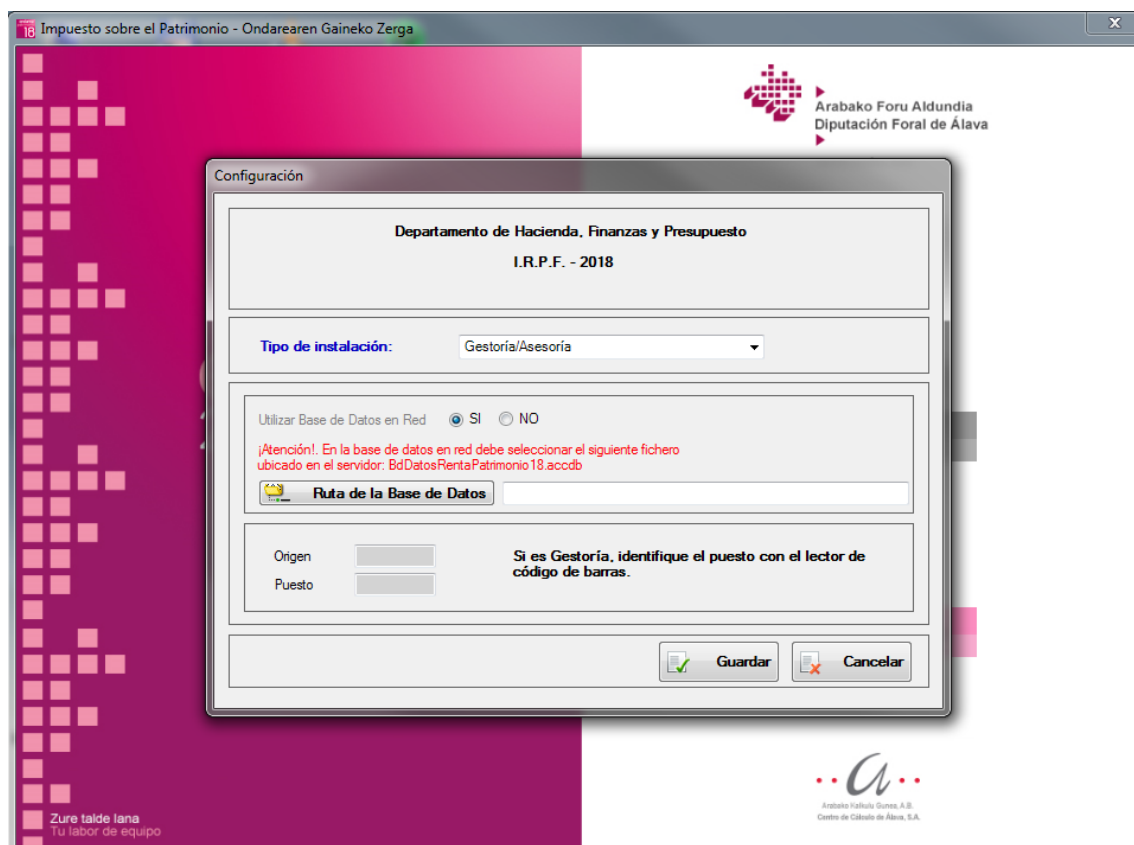
(Fig. 8)

- Si desea instalar la base de datos en local, seleccione la opción 'No' en 'Utilizar Base de Datos en Red', y lea la etiqueta del puesto con el lector de código de barras. (Dicho lector deberá estar instalado en el puerto serie donde va conectado el teclado). Pulse Guardar. (Fig.9).

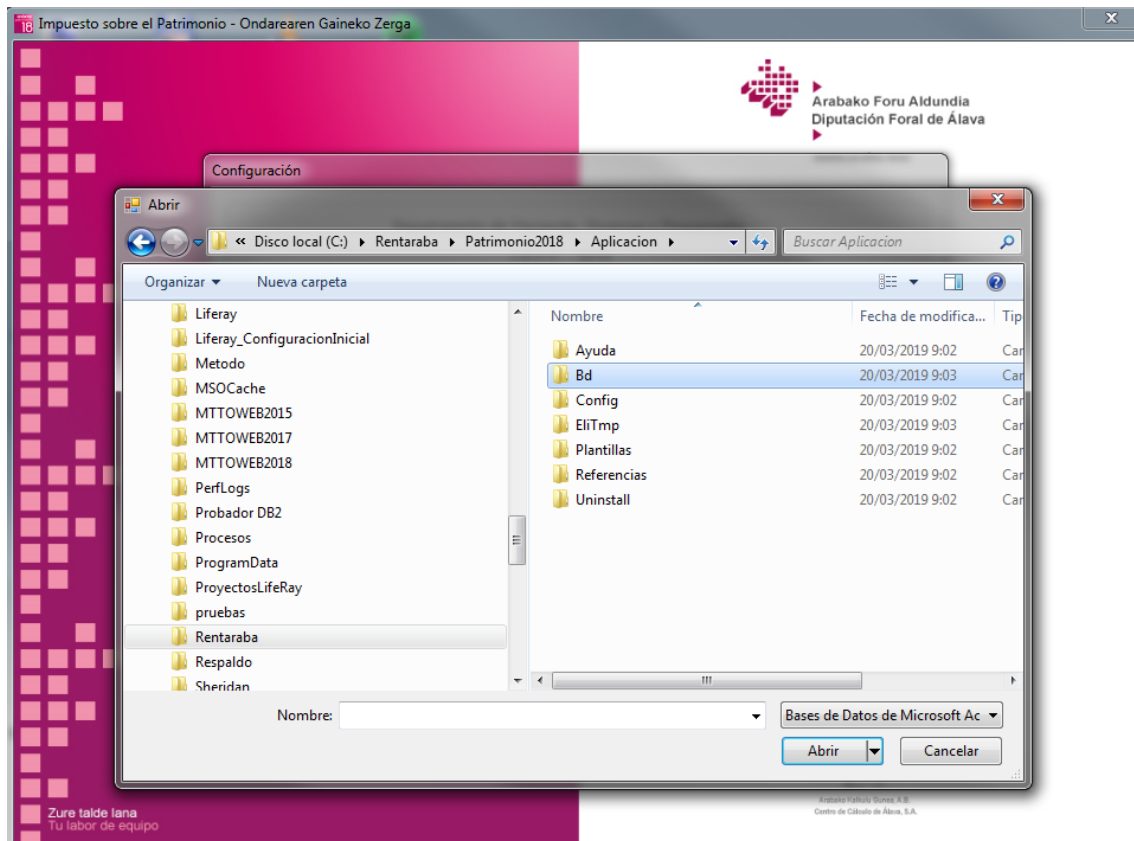


(Fig. 9)

- **Si desea instalar la base de datos en red**, seleccione la opción ‘Sí’ en ‘Utilizar Base de Datos en Red’ tanto en el servidor como en los puestos. En el servidor, indique la ubicación de la base de datos en dicho PC (ej: C:\Rentaraba\Patrimonio2018\Aplicacion\Bd\BdDatosRentaPatrimonio18.accdb) y lea la etiqueta del puesto con el lector de código de barras. Después, en los diferentes puestos, seleccione la opción ‘Si’ en ‘Utilizar Base de Datos en Red’ e indique el Path donde está la Base de Datos del servidor (ej. E:\Rentaraba\Patrimonio2018\Aplicacion\Bd\BdDatosRentaPatrimonio18.accdb) bien escribiéndolo directamente (Fig.10), bien pulsando el botón ‘Ruta de la Base de Datos’ y buscando la ubicación a través de la red (Fig. 11). Por último, lea la etiqueta del puesto con el lector de código de barras y pulse ‘Guardar’.



(Fig. 10)



(Fig. 11)