



Arabako Foru Aldundia  
Diputación Foral de Álava

[www.araba.eus](http://www.araba.eus)

Ogasun, Finantza eta Aurrekontu Saila  
Departamento de Hacienda  
Finanzas y Presupuestos

Ogasun Zuzendaritza  
Dirección de Hacienda

# RENDA 2017

## Instalación de la aplicación

## **RENTA 2017**

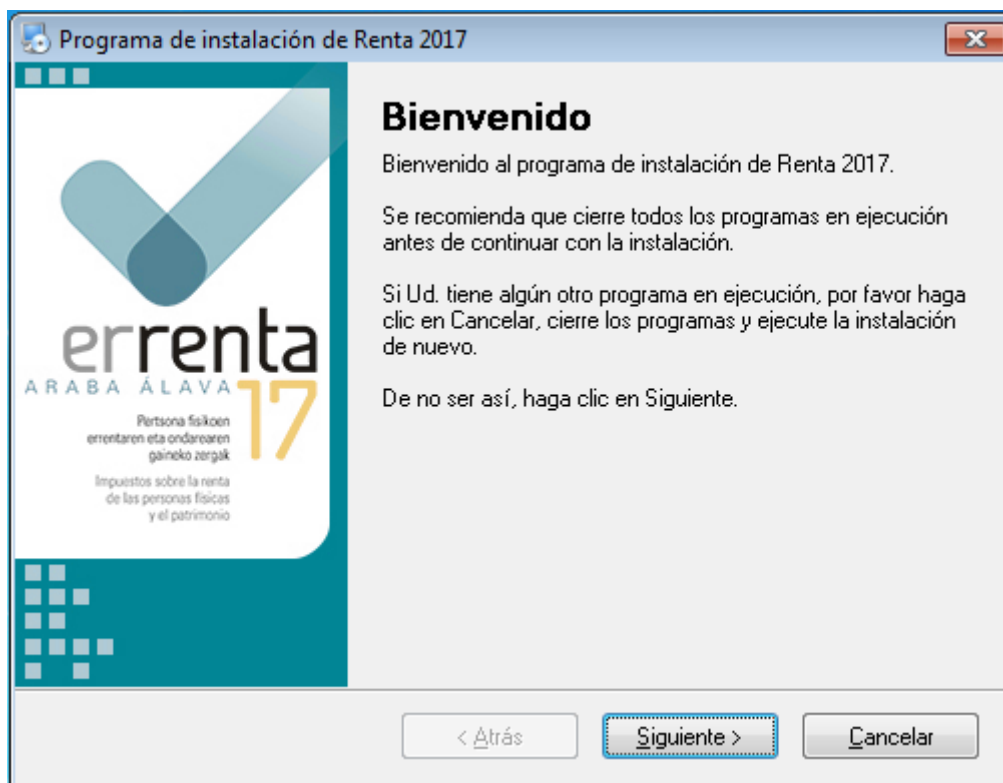
### ***REQUERIMIENTOS DEL PROGRAMA***

- 1.- Sistema Operativo Windows Vista (Internet Explorer 8 o posterior), Windows 7, Windows 8 ó Windows 10.
- 2.- Acrobat Reader DC.
- 3.- Software: Microsoft .NET Framework 4.5.
- 4.- Debe tener conexión a Internet para utilizar el programa.

Nota: El Programa de Ayuda ha sido testeado bajo los requerimientos indicados anteriormente, asegurándose su correcto funcionamiento. En caso de ejecutarse con otros requisitos distintos, no se garantiza su correcto funcionamiento.

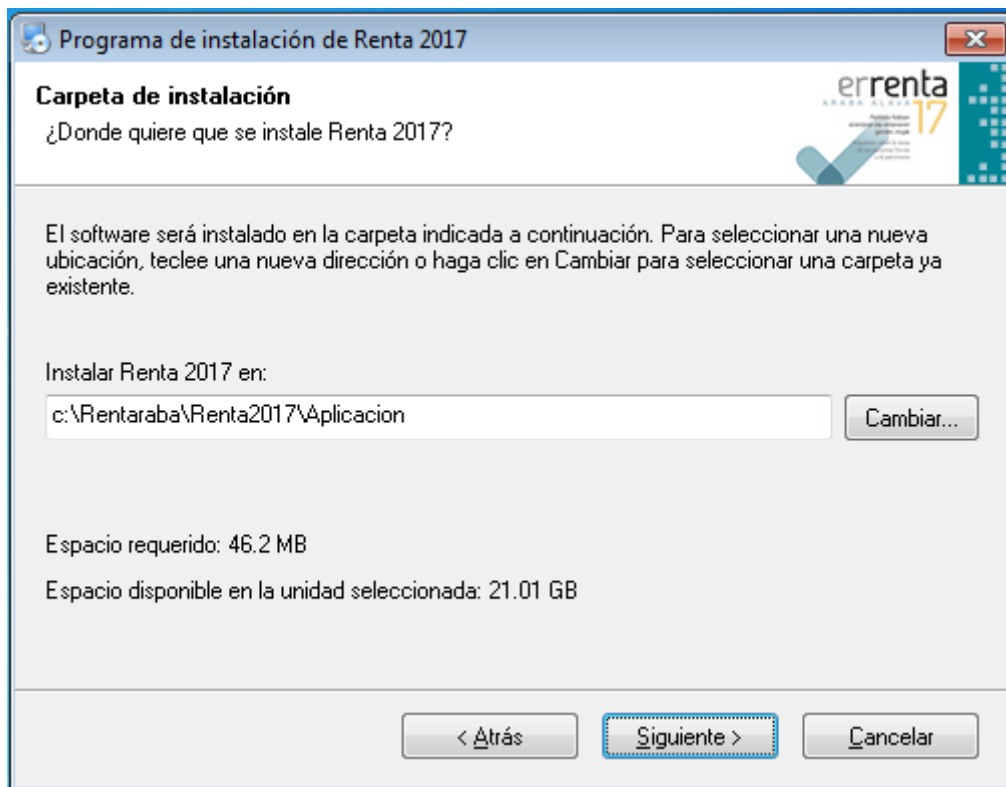
## ***Instalación de Renta 2017***

- Descargue el programa de instalación de [www.araba.eus](http://www.araba.eus) (Hacienda Foral – Impuestos sobre la Renta y el Patrimonio).
- Ejecute el fichero InstaladorRenta2017.exe desde la ubicación en donde lo haya descargado.
- A continuación comenzará el proceso de instalación de la Renta 2017. Pulse en botón ‘Siguiente’ para continuar con el proceso (Fig. 1.)



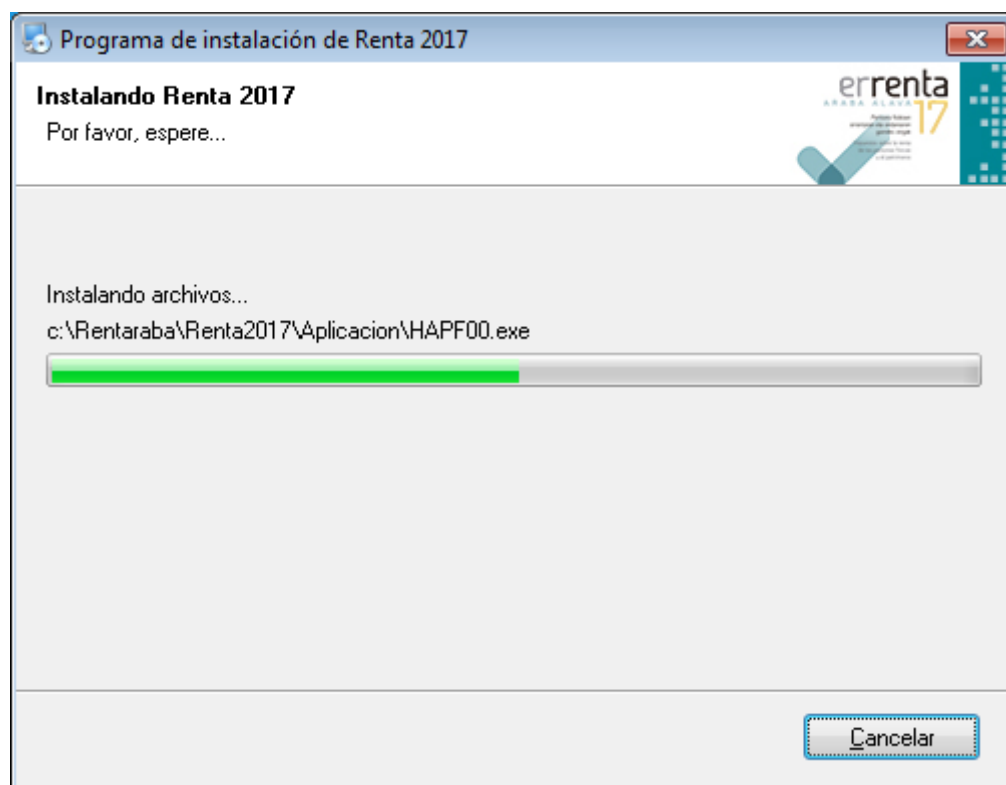
(Fig. 1)

- Escriba el nombre del directorio o carpeta donde desee instalar Renta 2017. El directorio por defecto es C:\Rentaraba\Renta2017\Aplicacion. Si desea cambiarlo, pulse el botón ‘Cambiar’ y seleccione una nueva ubicación o bien modifique en el cuadro de texto la carpeta. Si esa carpeta no existiera, se creará automáticamente. Puede escribir el nombre del directorio de destino con su ruta o path completo. No se permite la instalación sobre la unidad raíz. Para Windows Vista y Windows 7 no se permite la instalación en C:\Archivos de programa (Fig. 2)



(Fig. 2)

- Una vez realizados los pasos anteriores, pulse el botón 'Siguiete'. A medida que avanza la instalación, la barra de progresión de la ventana se irá rellenando hasta llegar al final, concluyendo el proceso de instalación (Fig. 3)



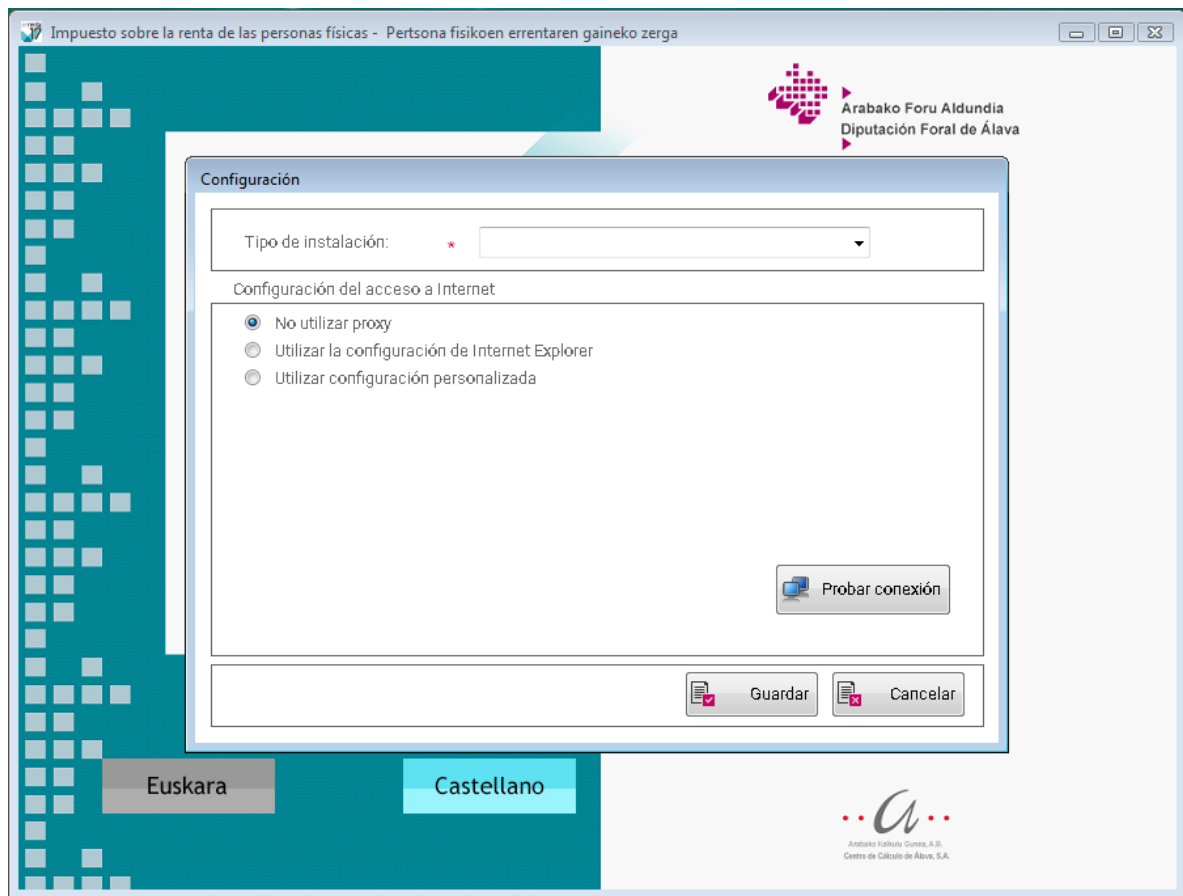
(Fig. 3)

- Para completar la instalación pulse el botón ‘Terminar’(Fig. 4)



(Fig. 4)

- Terminado el proceso de instalación se añadirá un acceso directo a Renta 2017 en el grupo de programas Rentaraba del menú Inicio de Windows, que servirá para arrancar la aplicación. (Fig. 5)



(Fig. 5)

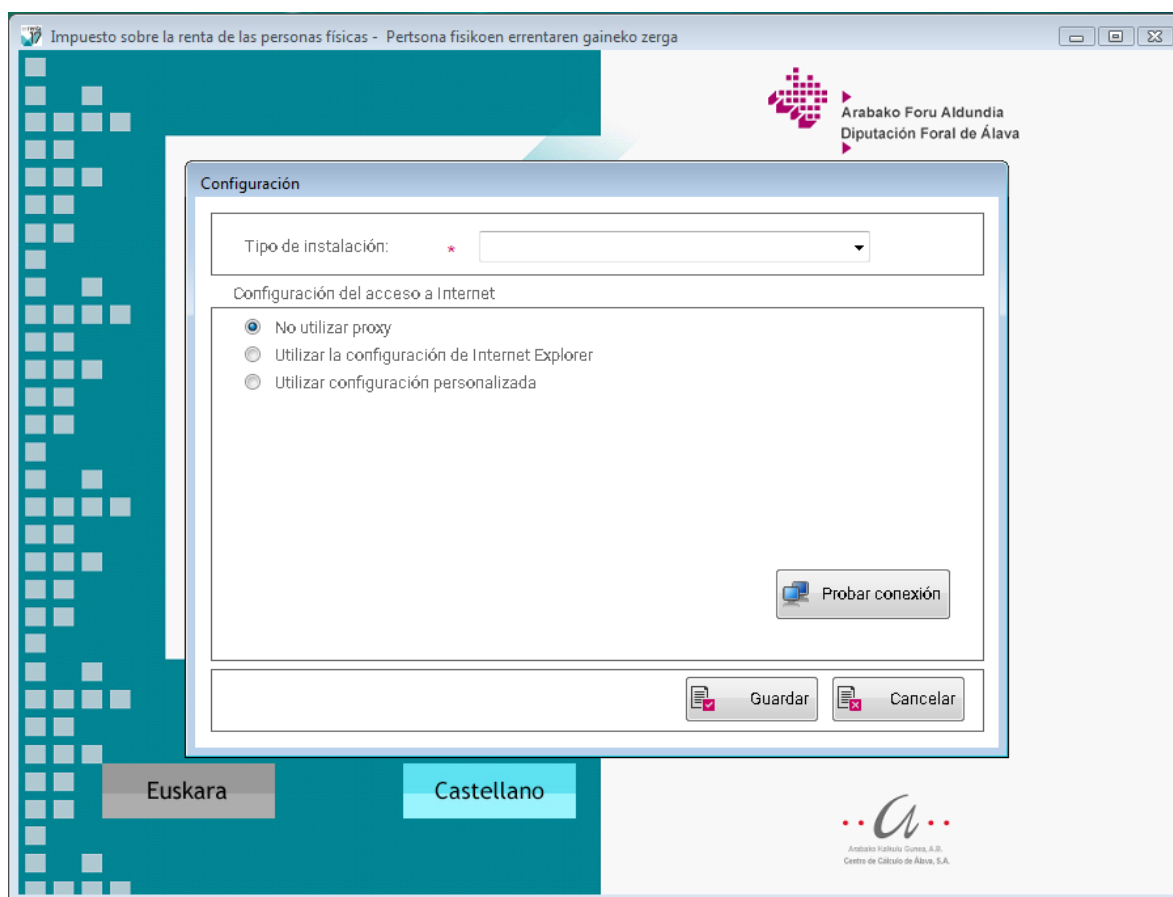
## Requerimientos de Renta 2017

La resolución de pantalla debe ser 1024x768 .

En la **configuración regional** se debe especificar como **símbolo decimal de los números 'la coma' (,)** y como **separador de miles de los números 'el punto' (.)**.

## Configuración Inicial de Renta 2017

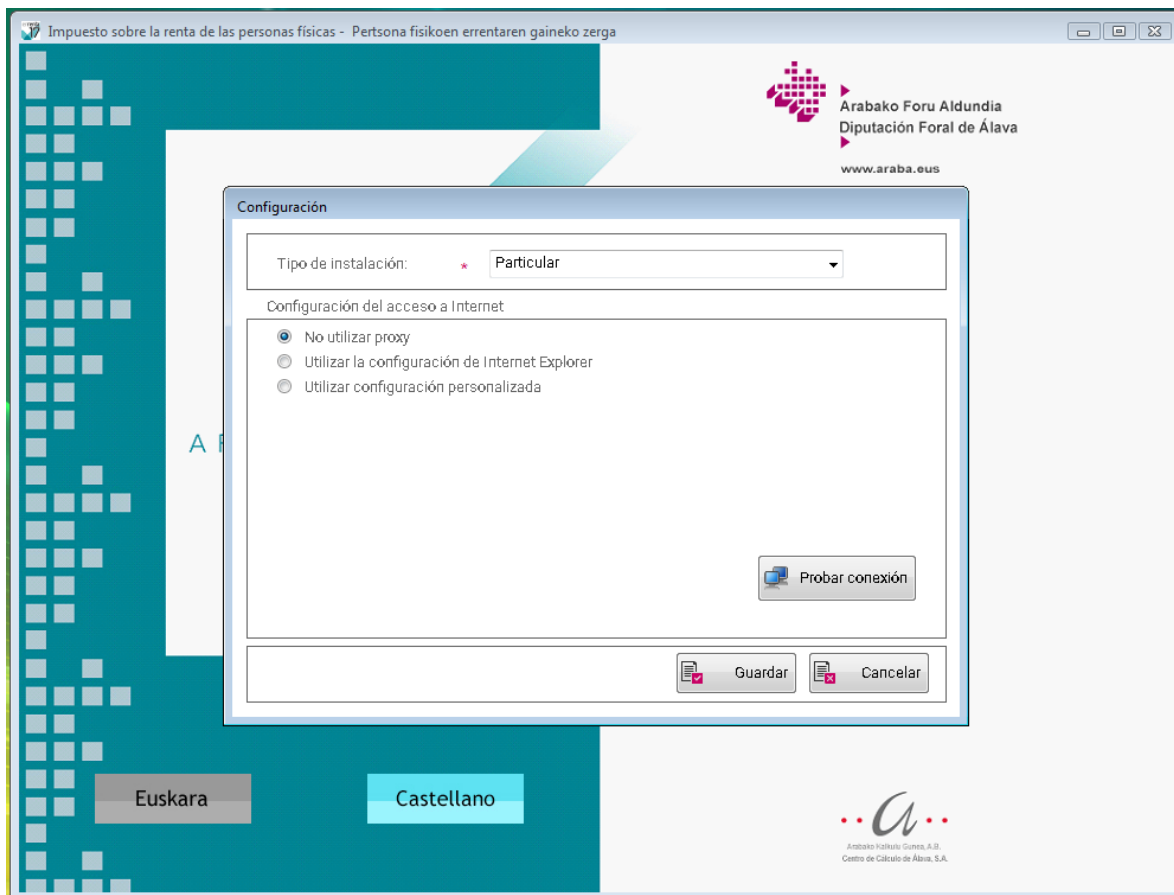
- Al arrancar la Renta por primera vez, saldrá una pantalla de configuración inicial del programa. (Fig.12)



(Fig.12)

**Particular**

- Si usted es usuario particular, seleccione en ‘tipo de instalación’ ‘Particular’ y pulse ‘Guardar’. A partir de ese momento ya podrá usar el Programa de Renta 2017 (Fig. 13)

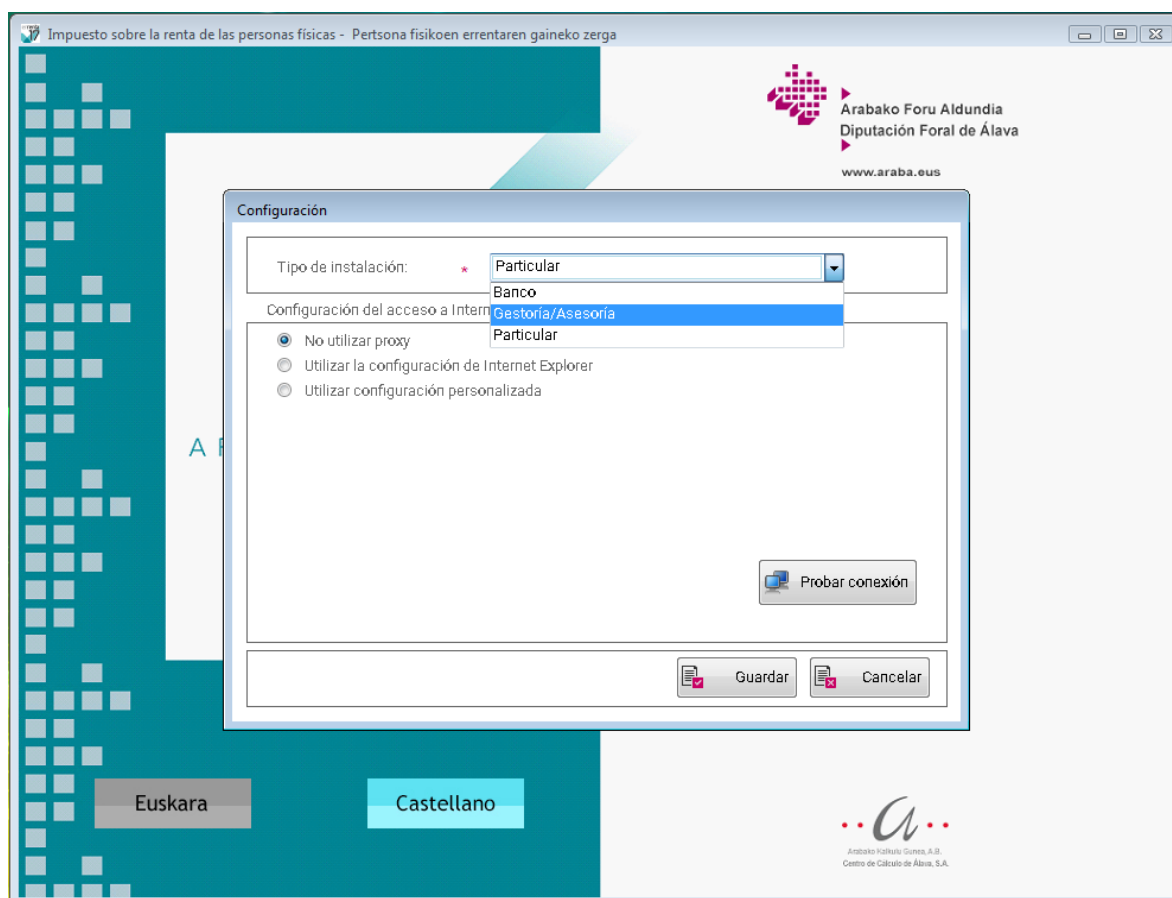


(Fig. 13)



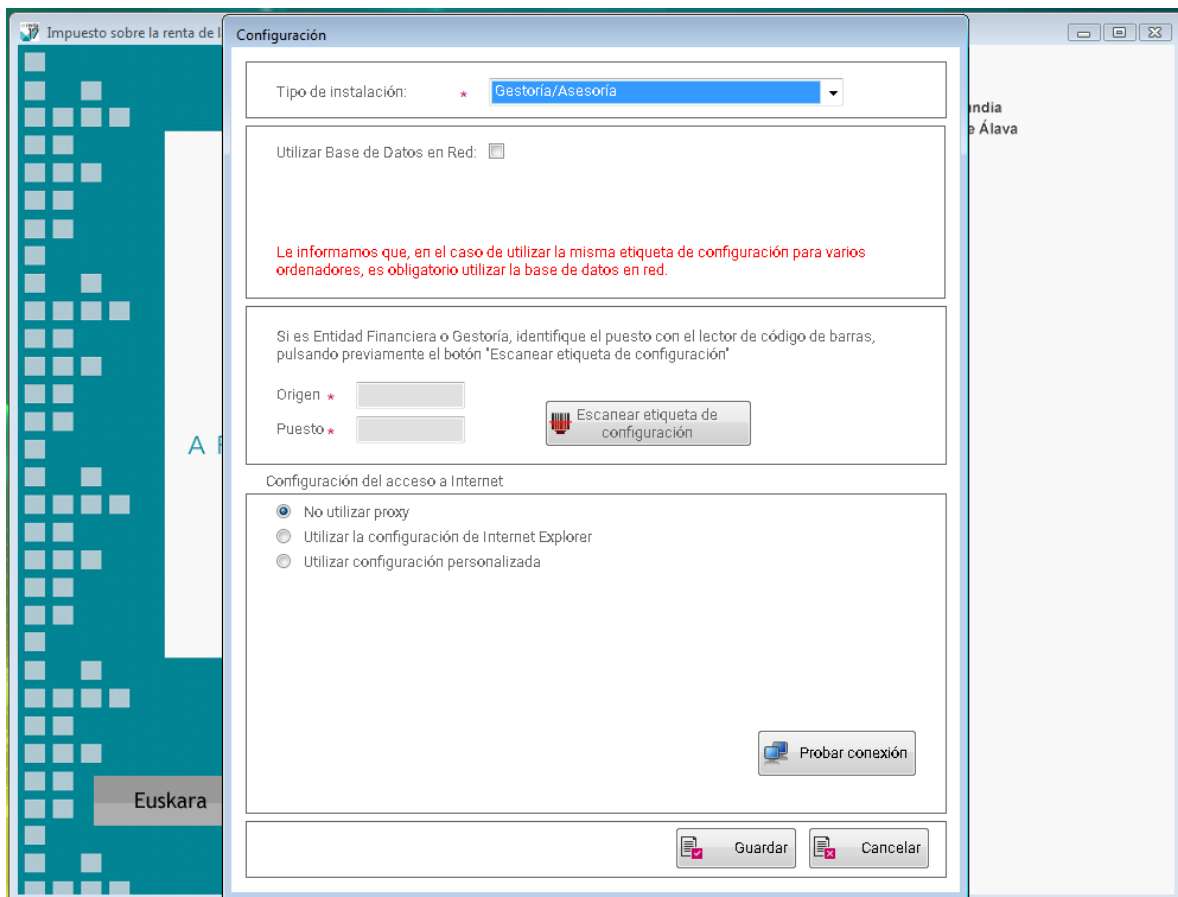
**Gestoría/Asesoría**

- Si usted es usuario asesoría o gestoría, seleccione en ‘tipo de instalación’ ‘Gestoría/Asesoría’ (Fig. 14).



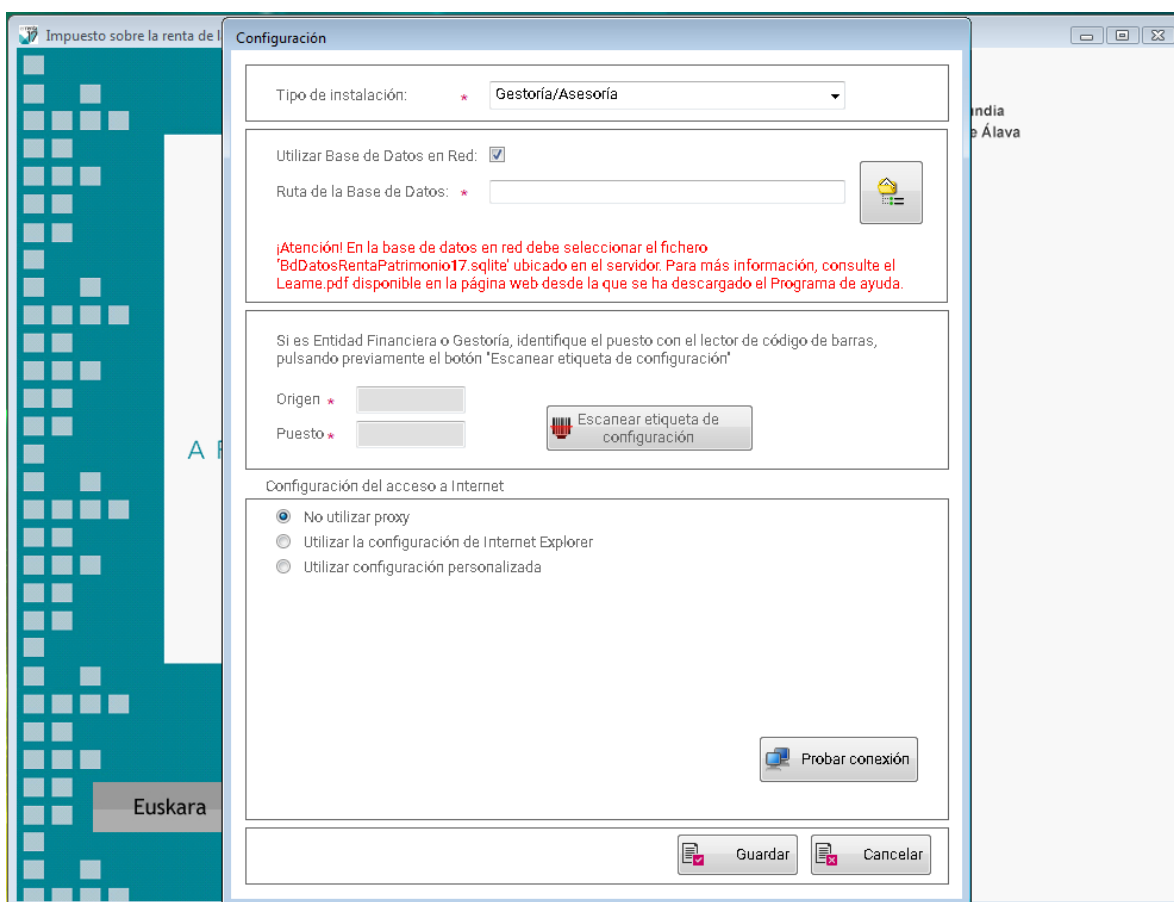
(Fig. 14)

- Si desea instalar la base de datos en local, desmarque ‘Utilizar Base de Datos en Red’, y lea la etiqueta del puesto con el lector de código de barras. Pulse Guardar. (Fig. 15).

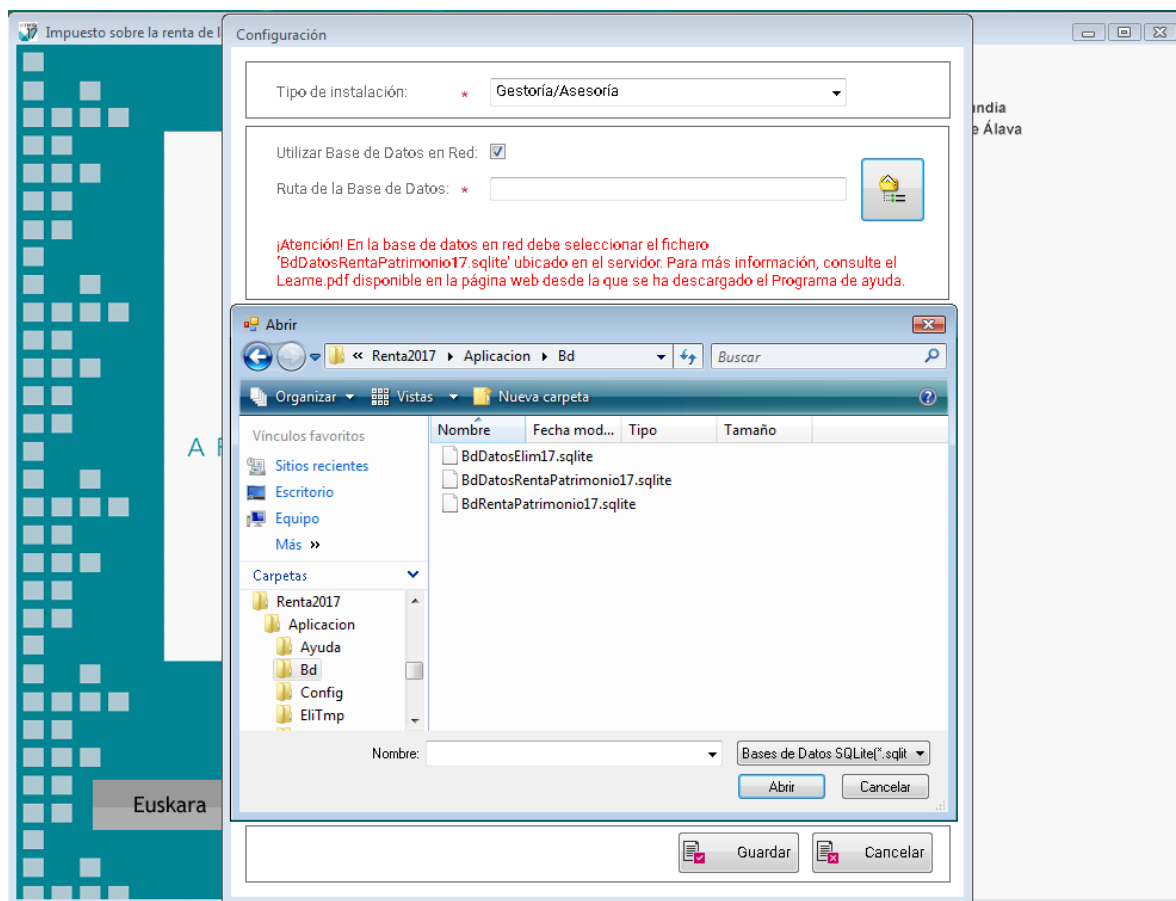


(Fig. 15)

- **Si desea instalar la base de datos en red**, marque la opción ‘Utilizar Base de Datos en Red’ tanto en el servidor como en los puestos. En el servidor, indique la ubicación de la base de datos en dicho PC (ej: C:\rentaraba\renta2017\Aplicacion\Bd\BdDatosRenta17.sqlite) y lea la etiqueta del puesto con el lector de código de barras. Después, en los diferentes puestos, seleccione la opción ‘Si’ en ‘Utilizar Base de Datos en Red’ e indique el Path donde está la Base de Datos del servidor (ej. E:\rentaraba\renta2017\Aplicación\Bd\BdDatosRenta17.sqlite) bien escribiéndolo directamente (Fig.16), bien pulsando el botón ‘Ruta de la Base de Datos’ y buscando la ubicación a través de la red (Fig. 17). Por último, lea la etiqueta del puesto con el lector de código de barras y pulse ‘Guardar’.



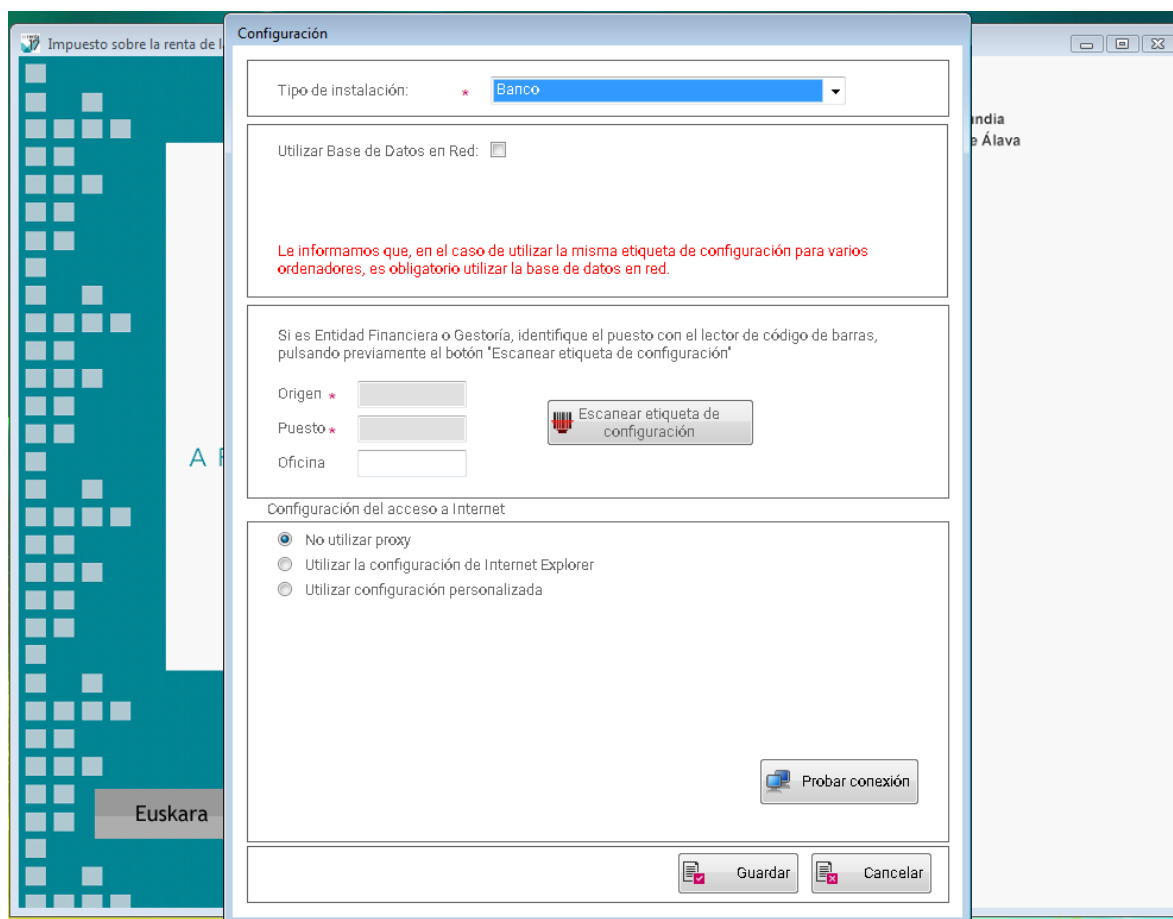
(Fig. 16)



(Fig. 17)

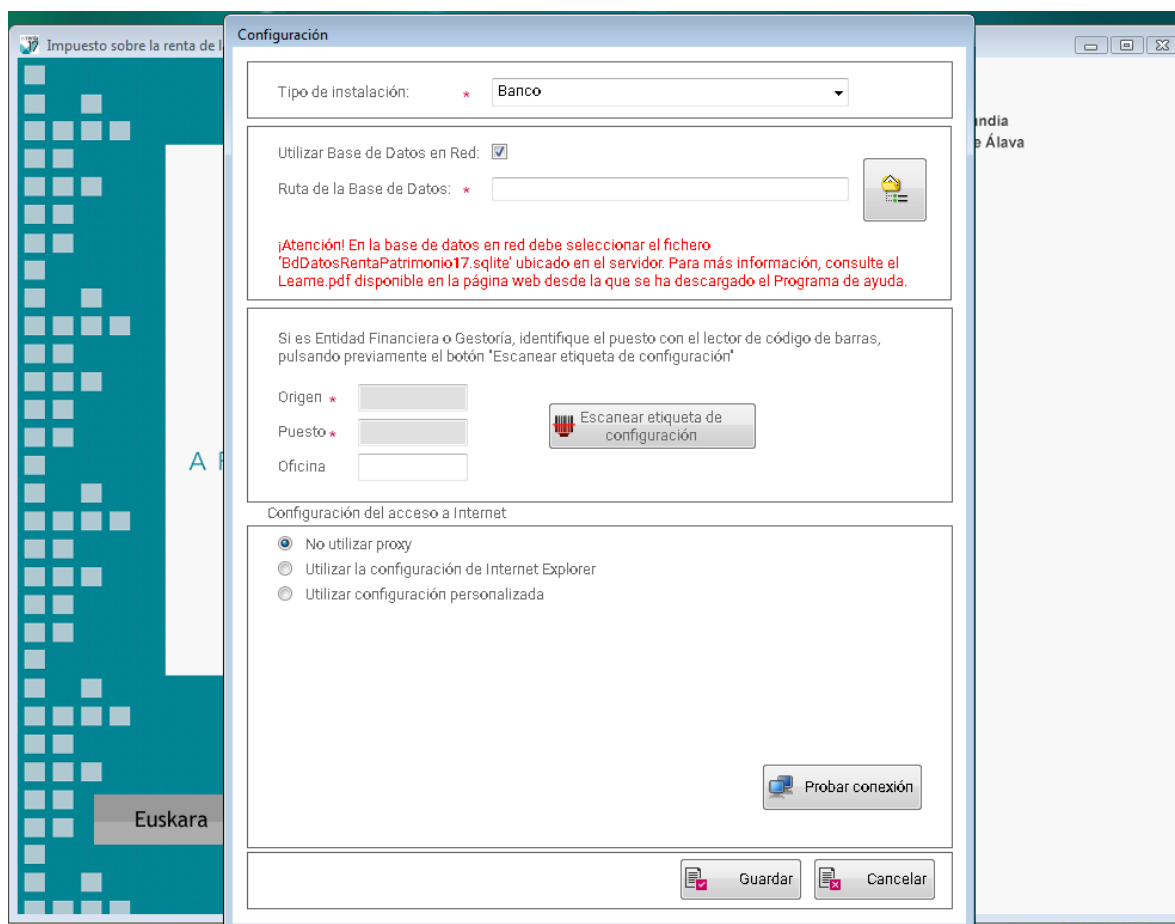
**Entidad Financiera**

- Si usted es usuario entidad financiera, seleccione en ‘tipo de instalación’ ‘Banco’.
- Si desea instalar la base de datos en local, desmarque la opción ‘Utilizar Base de Datos en Red’, y lea la etiqueta del puesto con el lector de código de barras. (Dicho lector deberá estar instalado en el puerto serie donde va conectado el teclado). Pulse ‘Guardar’. (Fig. 18).

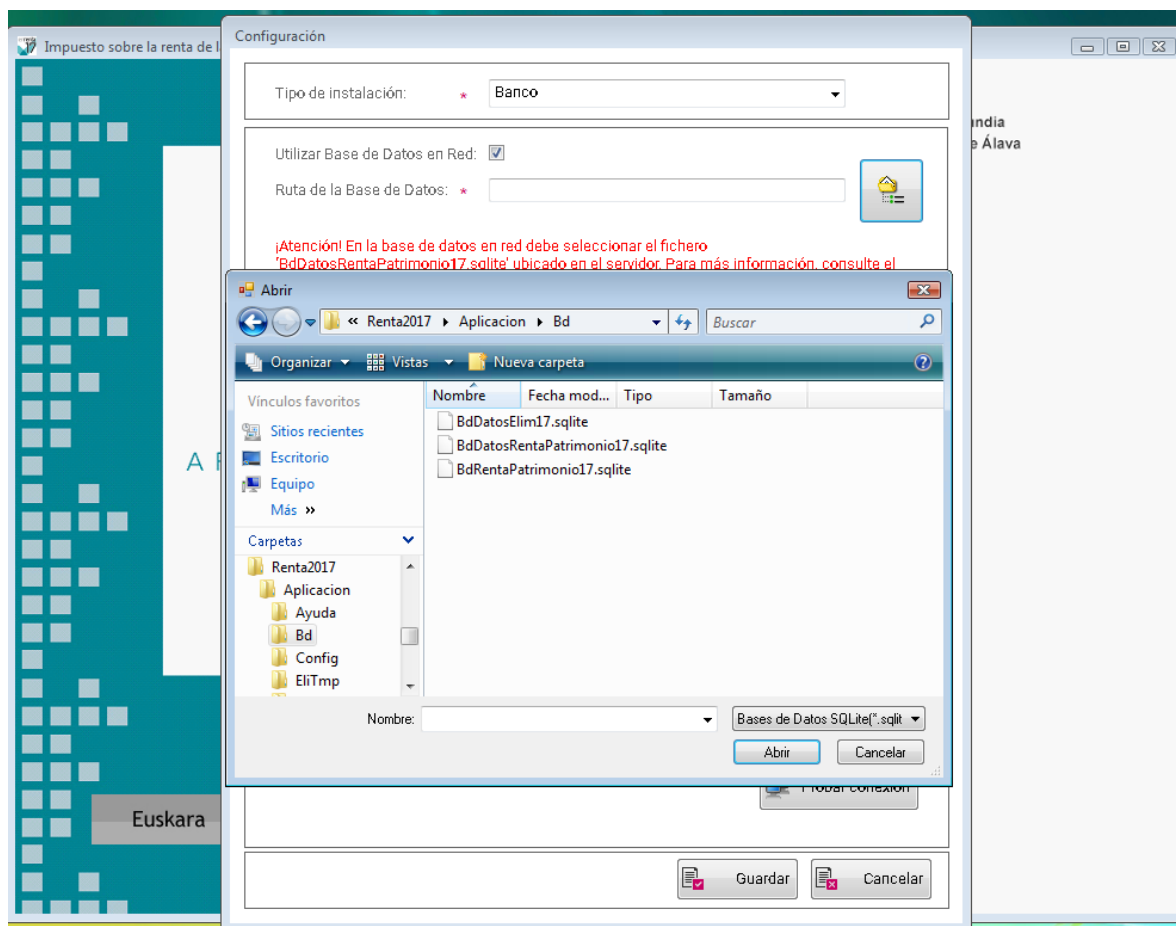


(Fig. 18)

- **Si desea instalar la base de datos en red**, seleccione la opción ‘Sí’ en ‘Utilizar Base de Datos en Red’ tanto en el servidor como en los puestos. En el servidor, indique la ubicación de la base de datos en dicho PC (ej: C:\rentaraba\renta2017\Aplicacion\Bd\BdDatosRenta17.sqlite) y lea la etiqueta del puesto con el lector de código de barras. Después, en los diferentes puestos, seleccione la opción ‘Si’ en ‘Utilizar Base de Datos en Red’ e indique el Path donde está la Base de Datos del servidor (ej. E:\rentaraba\renta2017\Aplicación\Bd\BdDatosRenta17.sqlite) bien escribiéndolo directamente (Fig.19), bien pulsando el botón ‘Ruta de la Base de Datos’ y buscando la ubicación a través de la red (Fig. 20). Por último, lea la etiqueta del puesto con el lector de código de barras y pulse ‘Guardar’.



(Fig. 19)



(Fig. 20)