



Arabako Foru Aldundia
Diputación Foral de Álava

www.araba.eus

Ogasun, Finantza eta Aurrekontu Saila
Departamento de Hacienda
Finanzas y Presupuestos

Ogasun Zuzendaritza
Dirección de Hacienda

RENDA 2016

Instalación de la aplicación

RENTA 2016

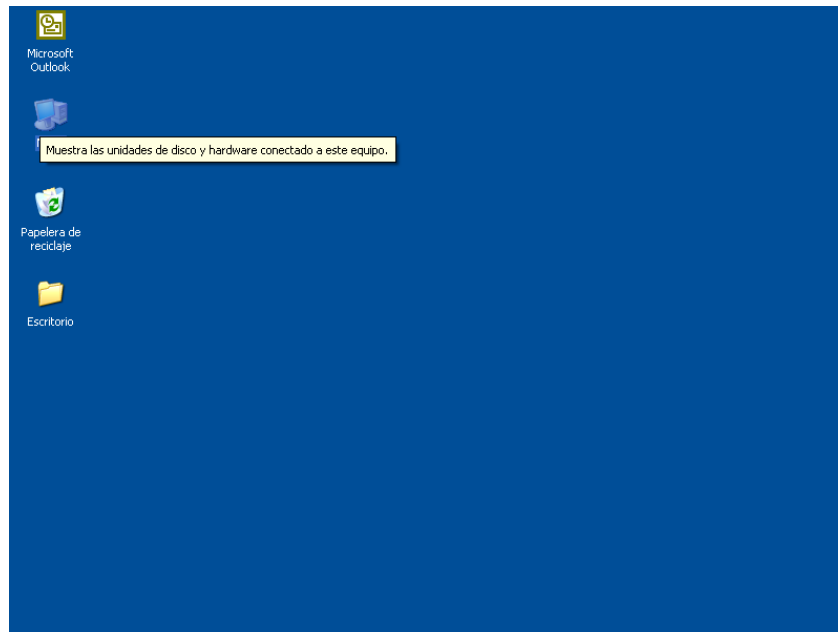
REQUERIMIENTOS DEL PROGRAMA

- 1.- Sistema Operativo Windows Vista (Internet Explorer 8 o posterior), Windows 7, Windows 8 ó Windows 10.
- 2.- Acrobat Reader DC.
- 3.- Software: Microsoft .NET Framework 3.5.
- 4.- Es necesaria una conexión a Internet para realizar las siguientes opciones disponibles en el programa de ayuda:
 - Descarga de datos fiscales
 - Envío de declaraciones directamente desde el programa de ayuda a DFA
 - Pago de declaraciones a través de la pasarela de pagos del Gobierno Vasco
 - Impresión de carta de pago
 - Descarga de actualizaciones

Nota: El Programa de Ayuda ha sido testado bajo los requerimientos indicados anteriormente, asegurándose su correcto funcionamiento. En caso de ejecutarse con otros requisitos distintos, no se garantiza su correcto funcionamiento.

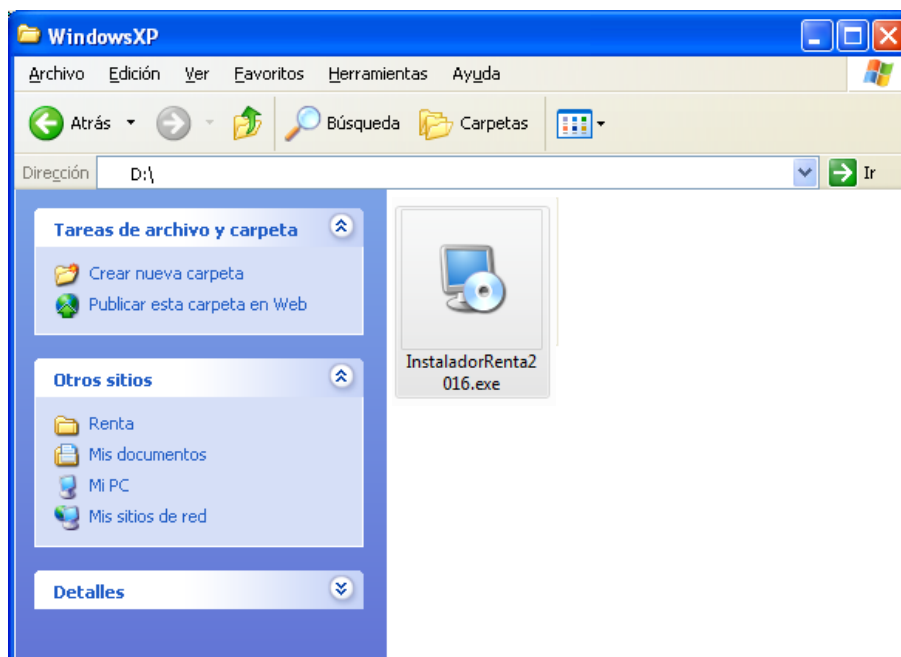
Instalación de Renta 2016

- Inserte el CD en la unidad lectora de discos compactos.
- Dentro de "Mi PC" acceda a su unidad de CD-ROM. (Fig. 1).



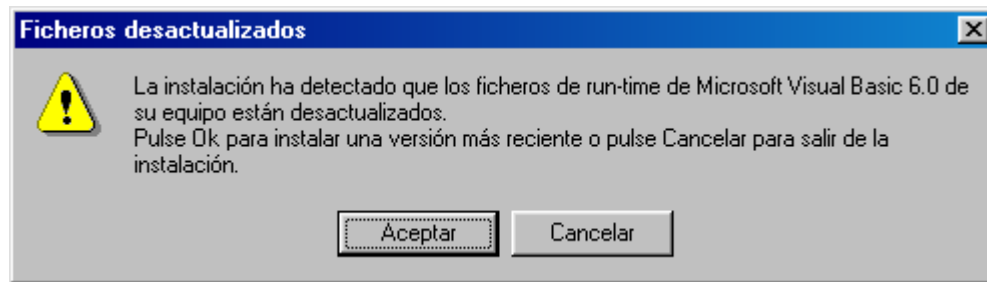
(Fig. 1)

- Ejecute el fichero InstaladorRenta2016.exe que se encuentra en el directorio **Renta**.

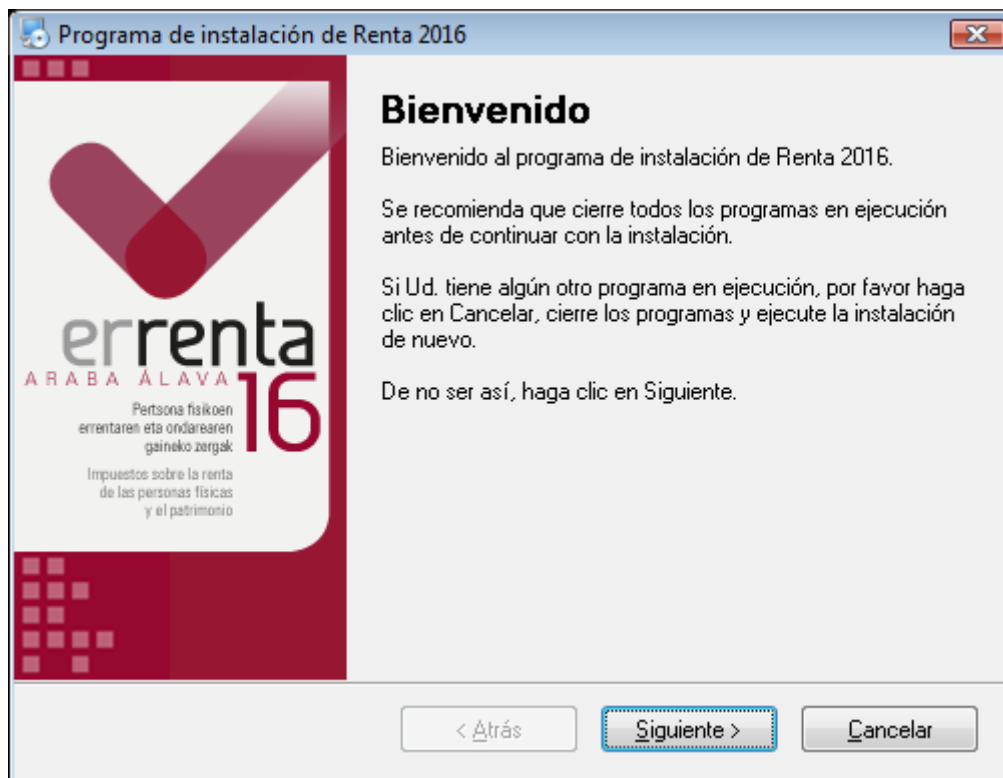


(Fig. 2.)

- Puede que tenga algún fichero desactualizado, en cuyo caso le aparecerá el siguiente mensaje. Pulse el botón ‘Aceptar’ para comenzar con la instalación.

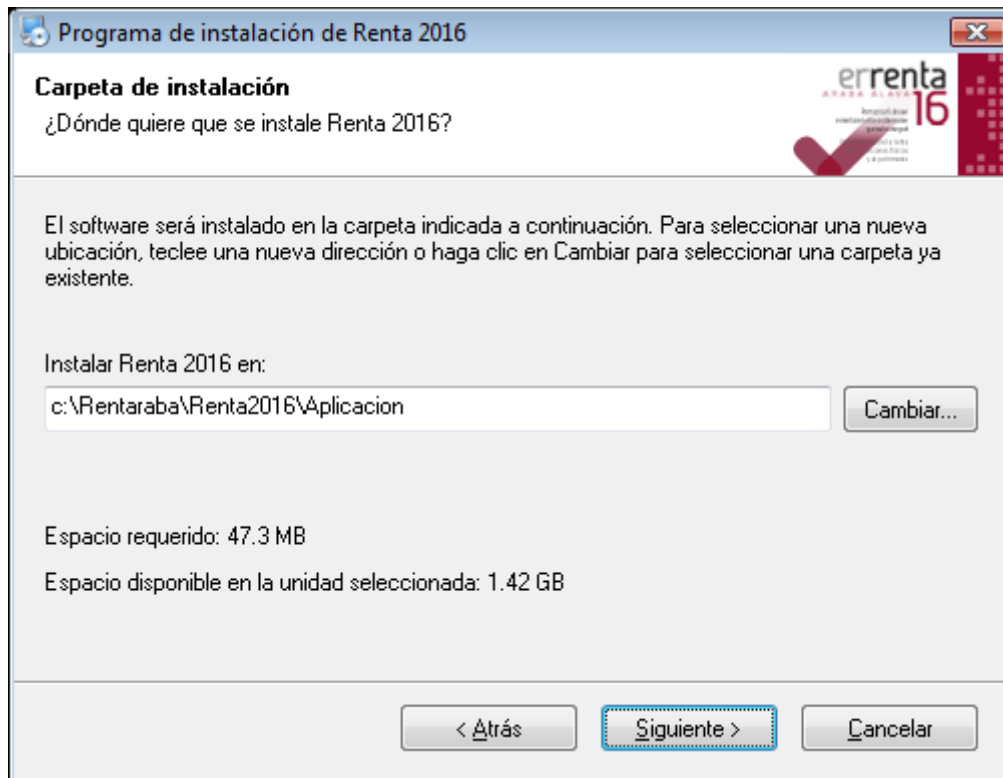


- A continuación comenzará el proceso de instalación de la Renta 2016. Pulse en botón ‘Siguiente’ para continuar con el proceso (Fig. 3.)



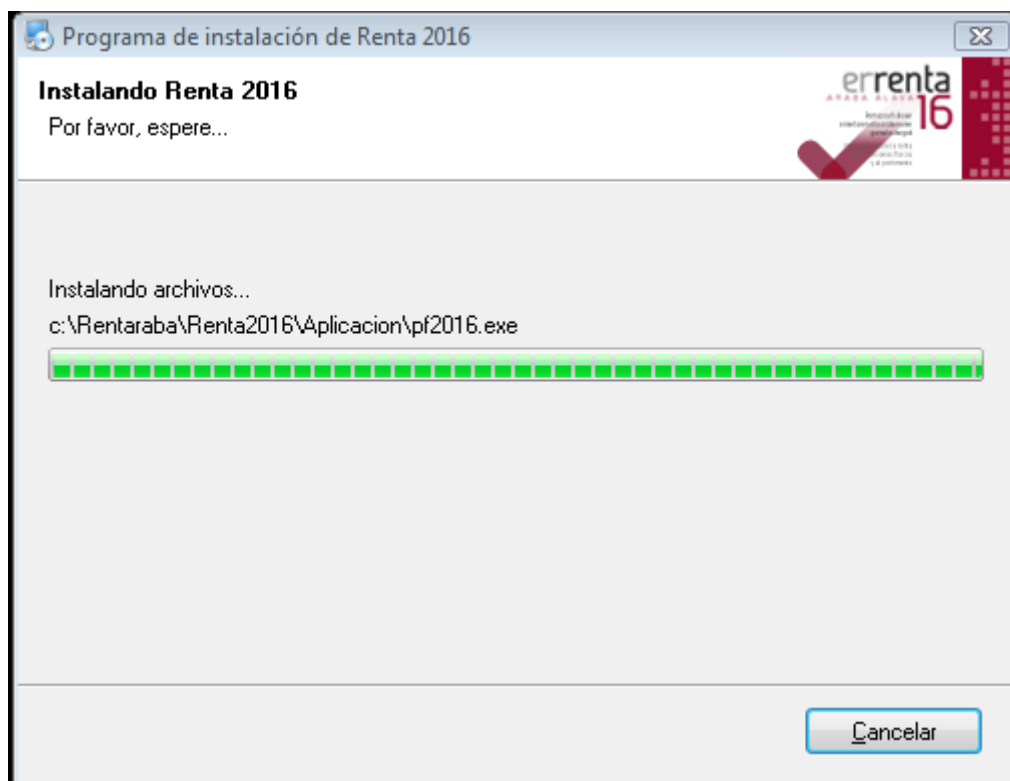
(Fig. 3)

- Escriba el nombre del directorio o carpeta donde desea instalar Renta 2016. El directorio por defecto es C:\Rentaraba\Renta2016\Aplicacion. Si desea cambiarlo, pulse el botón ‘Cambiar’ y seleccione una nueva ubicación o bien modifique en el cuadro de texto la carpeta. Si esa carpeta no existiera, se creará automáticamente. Puede escribir el nombre del directorio de destino con su ruta o path completo. No se permite la instalación sobre la unidad raíz. Para Windows Vista y Windows 7 no se permite la instalación en C:\Archivos de programa (Fig. 4)



(Fig. 4)

- Una vez realizados los pasos anteriores, pulse el botón 'Siguiete'. A medida que avanza la instalación, la barra de progresión de la ventana se irá rellenando hasta llegar al final, concluyendo el proceso de instalación (Fig. 5)



(Fig. 5)

- Para completar la instalación pulse el botón ‘Terminar’(Fig. 6)



(Fig. 6)

- Terminado el proceso de instalación se añadirá un acceso directo a Renta 2016 en el grupo de programas Rentaraba del menú Inicio de Windows, que servirá para arrancar la aplicación. (Fig. 7)



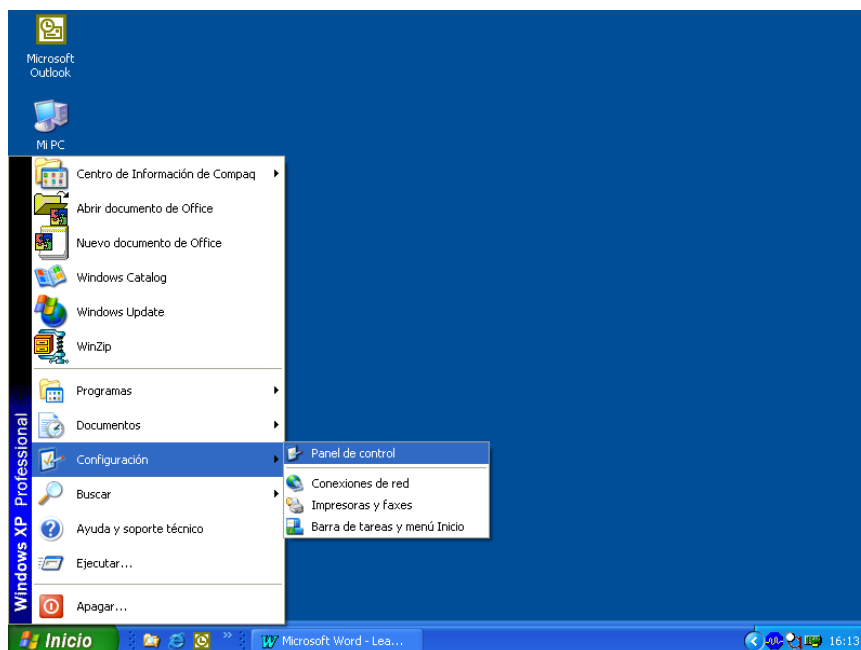
(Fig. 7)

Requerimientos de Renta 2016

Si va a utilizar la Descarga de Datos Fiscales, debe tener instalados en su equipo los certificados de IZENPE. Para realizar dicha operación, debe acceder a www.araba.eus y seleccionar la opción ‘Descarga de Certificados (IZENPE)’. A continuación, siga las instrucciones que se describen en este punto.

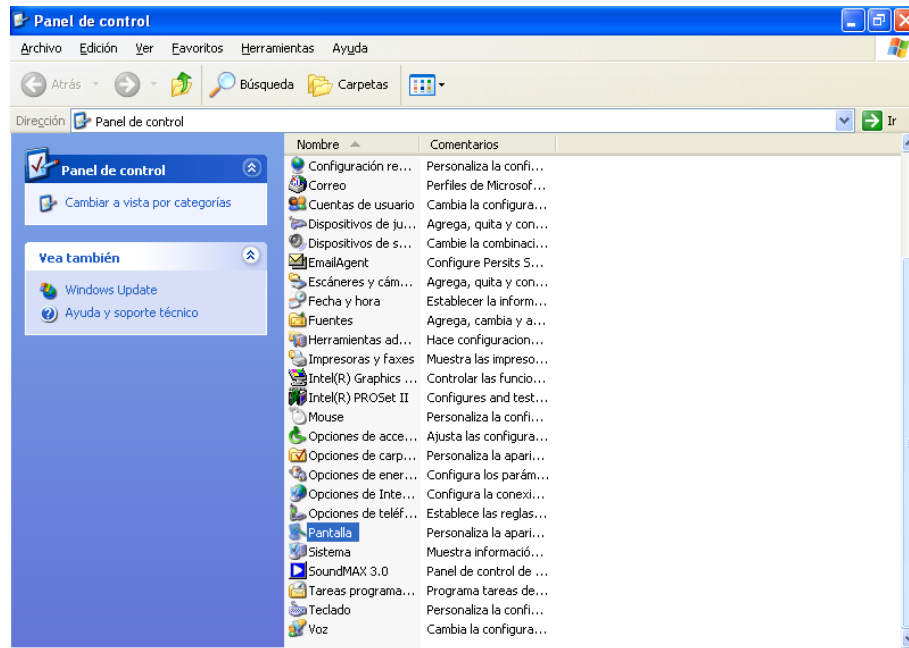
La resolución de pantalla debe ser 800x600 y la configuración de colores debe ser ‘Estandar de Windows’, para ello siga los siguientes pasos:

- Vaya al menú Inicio y seleccione la opción Configuración-Panel de Control. (Fig. 8)



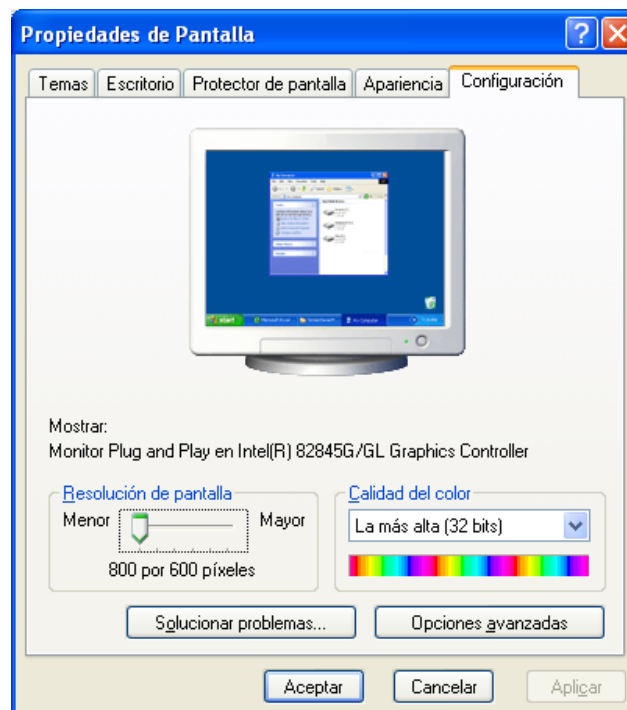
(Fig. 8)

- Dentro del Panel de Control, seleccione la opción de Pantalla. (Fig. 9)



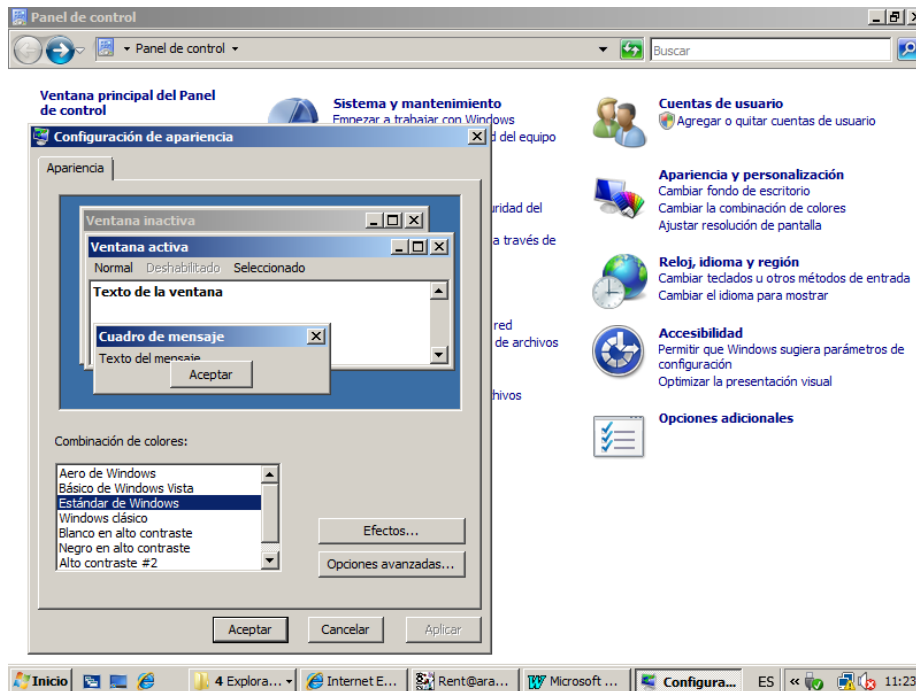
(Fig. 9)

- Vaya a la pestaña de Configuración, y compruebe o cambie el área de pantalla a 800x600. Pulse el botón de aceptar. (Fig. 10)



(Fig. 10)

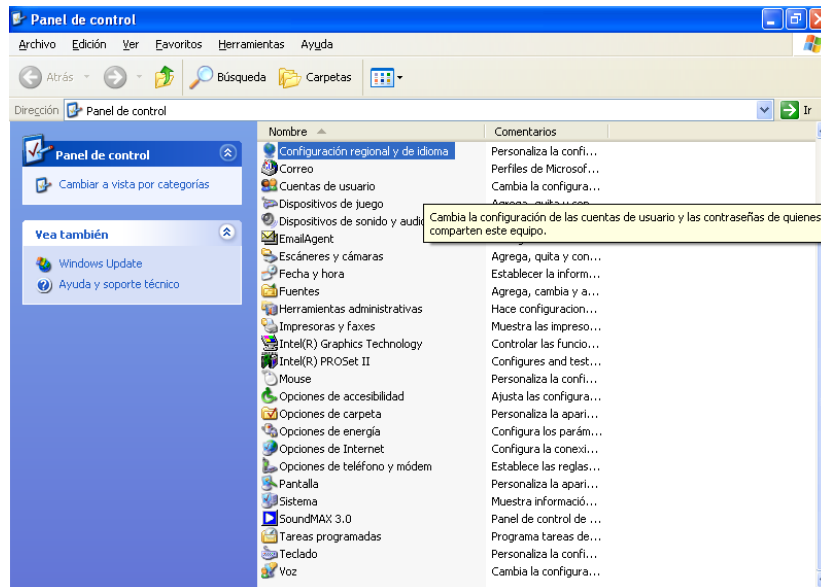
- Si usted se encuentra en **Windows Vista** será especialmente importante la **configuración de colores**, ya que la aplicación deberá estar configurada con **Estándar de Windows**, y dicha opción no es la proporcionada en Windows Vista por defecto. Para ello, vaya al panel de control, y en el apartado **apariencia y personalización**, pinche sobre **Cambiar la combinación de colores**. Aquí será donde deberá seleccionar la configuración de colores a **Estándar de Windows**. (Fig. 11)



(Fig. 11)

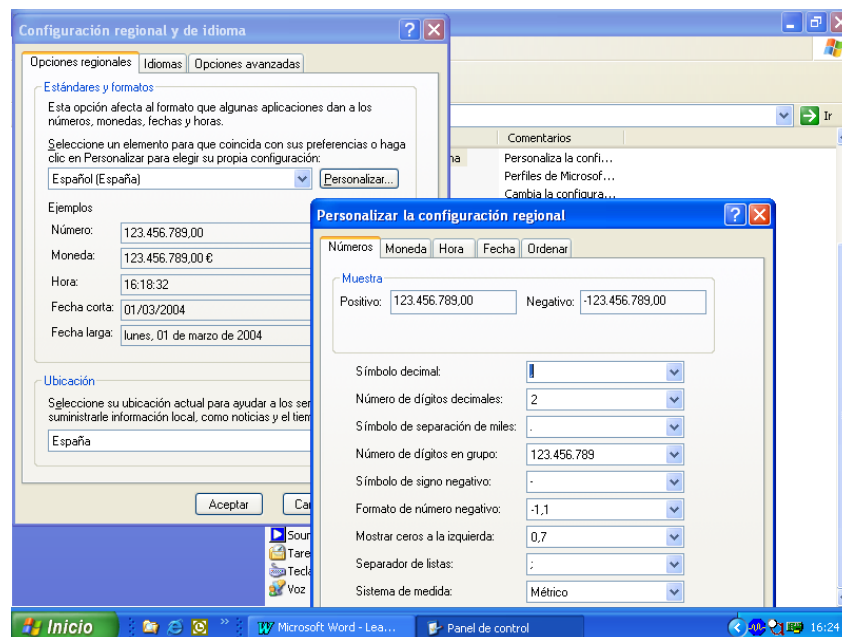
En la **configuración regional** se debe especificar como **símbolo decimal de los números 'la coma'(',')** y como **separador de miles de los números 'el punto'('.',)**, para ello siga los siguientes pasos:

- Vaya al menú Inicio y seleccione la opción Configuración-Panel de Control. (Fig. 8)
- Dentro del Panel de Control, seleccione la opción de Configuración Regional. (Fig. 12)



(Fig. 12)

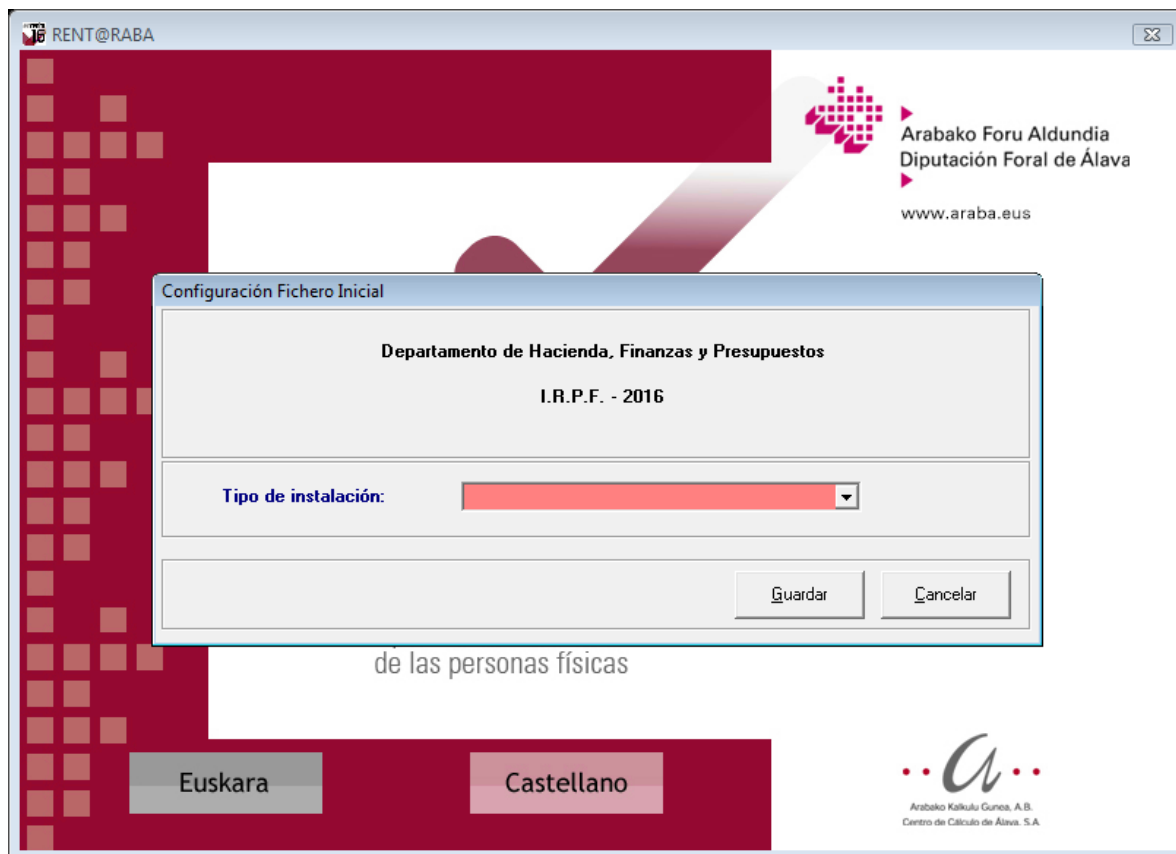
- Pulse el botón Personalizar y en la pestaña de Números, indicar como símbolo decimal de los números 'la coma'(',') y como separador de miles de los números 'el punto'('.',). (Fig. 13)



(Fig. 13)

Configuración Inicial de Renta 2016

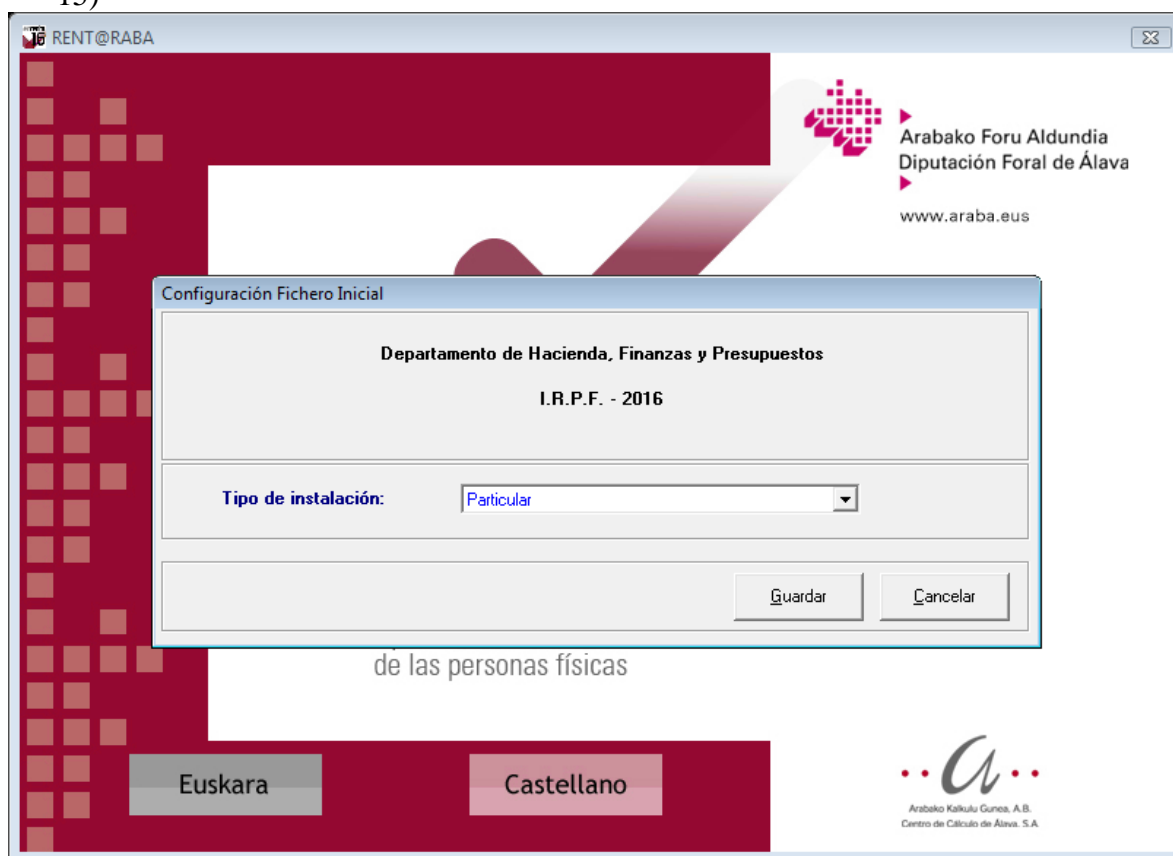
- Al arrancar la Renta por primera vez, saldrá una pantalla de configuración inicial del programa. (Fig.14)



(Fig.14)

Particular

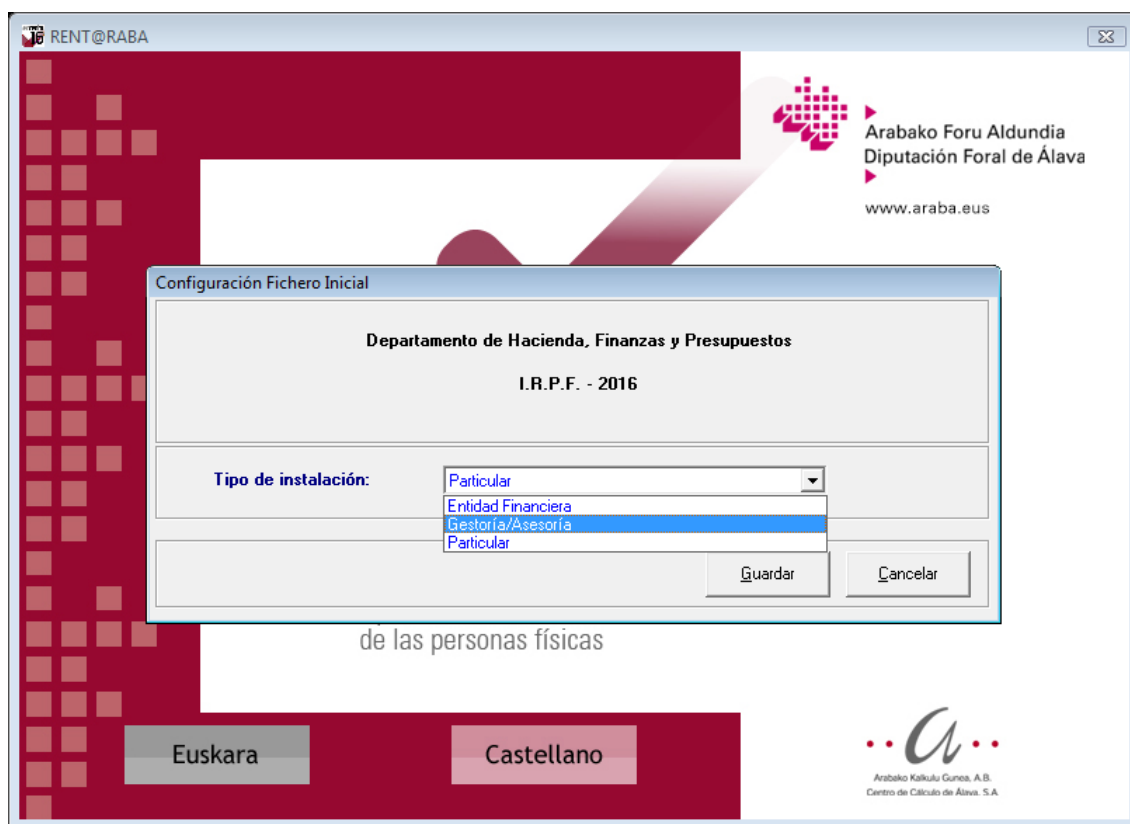
- Si usted es usuario particular, seleccione en ‘tipo de instalación’ ‘Particular’ y pulse ‘Guardar’. A partir de ese momento ya podrá usar el Programa de Renta 2016 (Fig. 15)



(Fig. 15)

Gestoría/Asesoría

- Si usted es usuario asesoría o gestoría, seleccione en 'tipo de instalación' 'Gestoría/Asesoría' (Fig. 16).

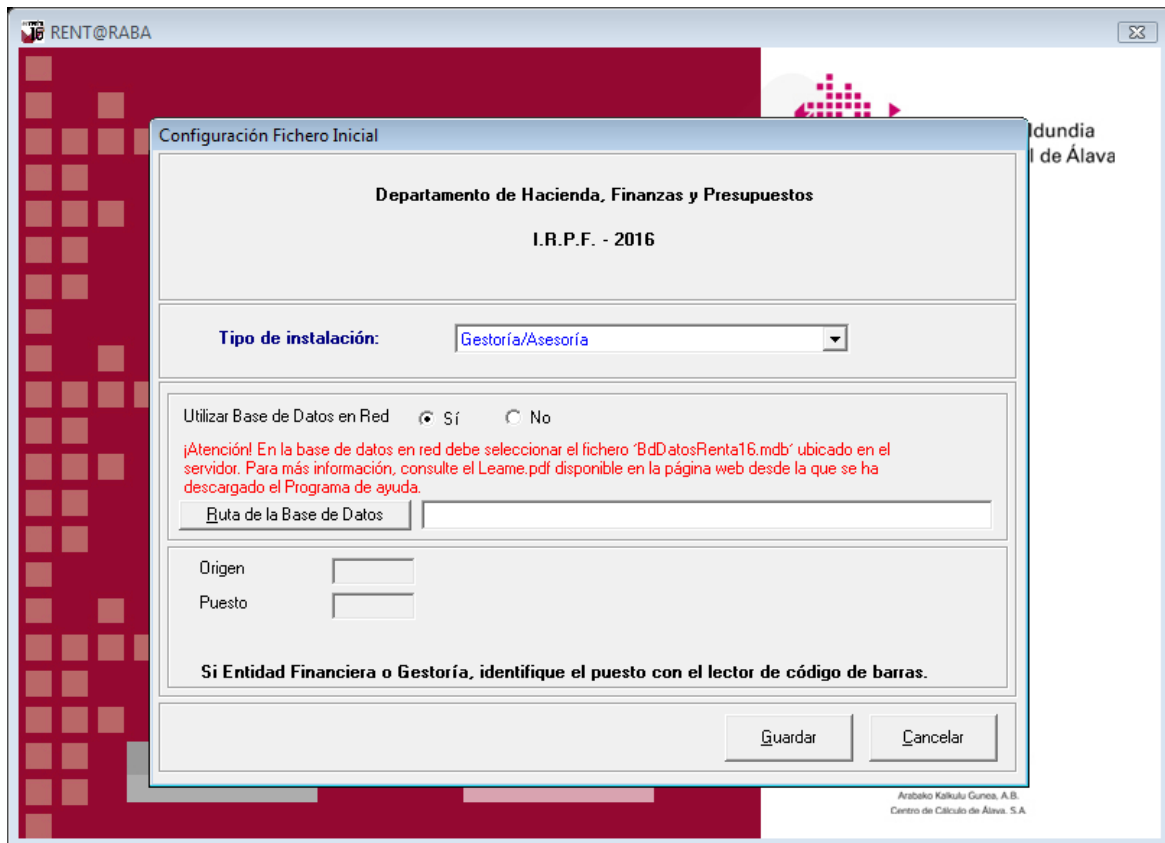


(Fig. 16)

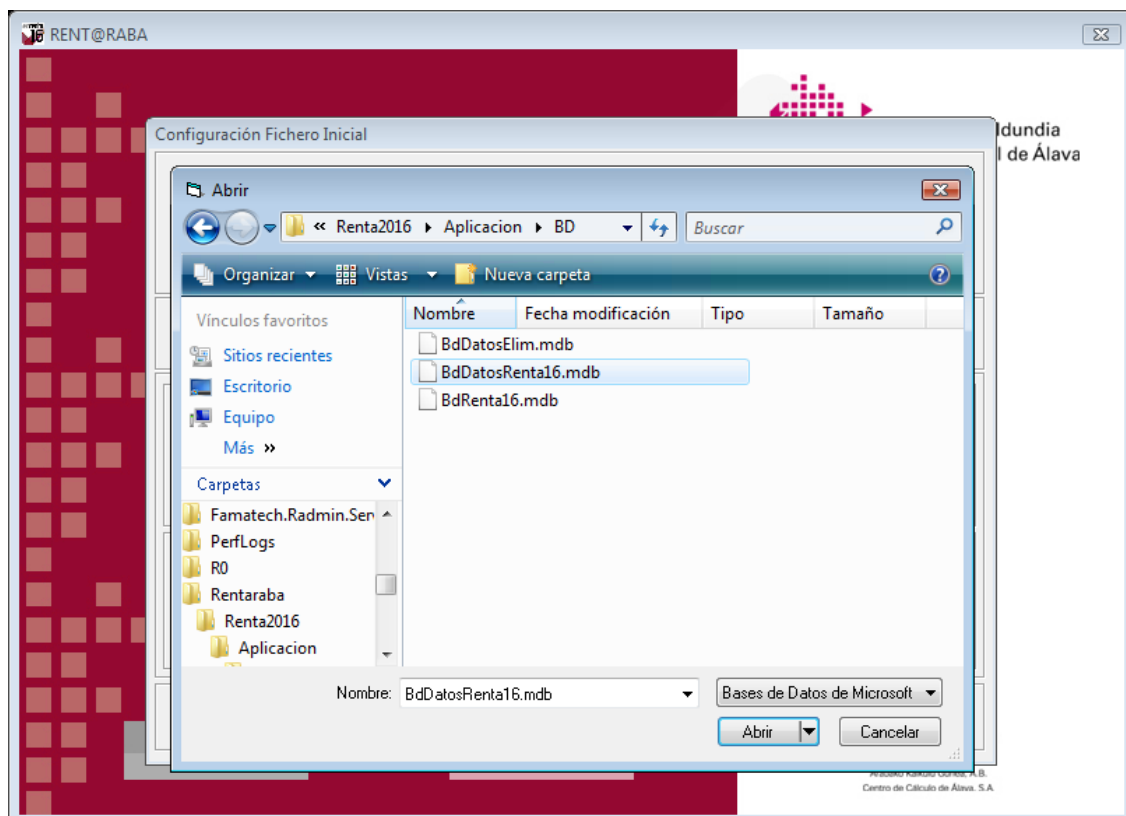
- Si desea instalar la base de datos en local, seleccione la opción ‘No’ en ‘Utilizar Base de Datos en Red’, y lea la etiqueta del puesto con el lector de código de barras. Pulse Guardar. (Fig. 17).

(Fig. 17)

- Si desea instalar la base de datos en red, seleccione la opción ‘Sí’ en ‘Utilizar Base de Datos en Red’ tanto en el servidor como en los puestos. En el servidor, indique la ubicación de la base de datos en dicho PC (ej: C:\rentaraba\renta2016\Aplicacion\Bd\BdDatosRenta16.mdb) y lea la etiqueta del puesto con el lector de código de barras. Después, en los diferentes puestos, seleccione la opción ‘Sí’ en ‘Utilizar Base de Datos en Red’ e indique el Path donde está la Base de Datos del servidor (ej. E:\rentaraba\renta2016\Aplicación\Bd\BdDatosRenta16.mdb) bien escribiéndolo directamente (Fig.18), bien pulsando el botón ‘Ruta de la Base de Datos’ y buscando la ubicación a través de la red (Fig. 19). Por último, lea la etiqueta del puesto con el lector de código de barras y pulse ‘Guardar’.



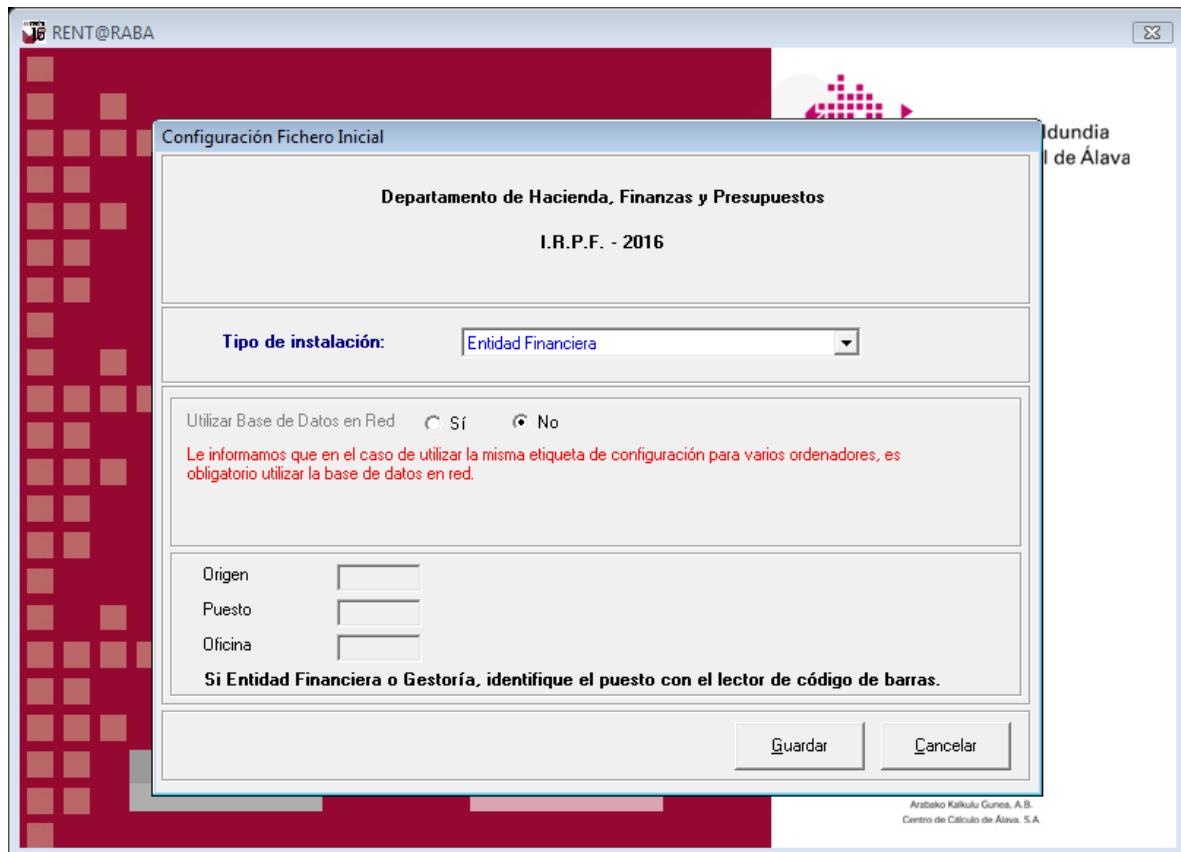
(Fig. 18)



(Fig. 19)

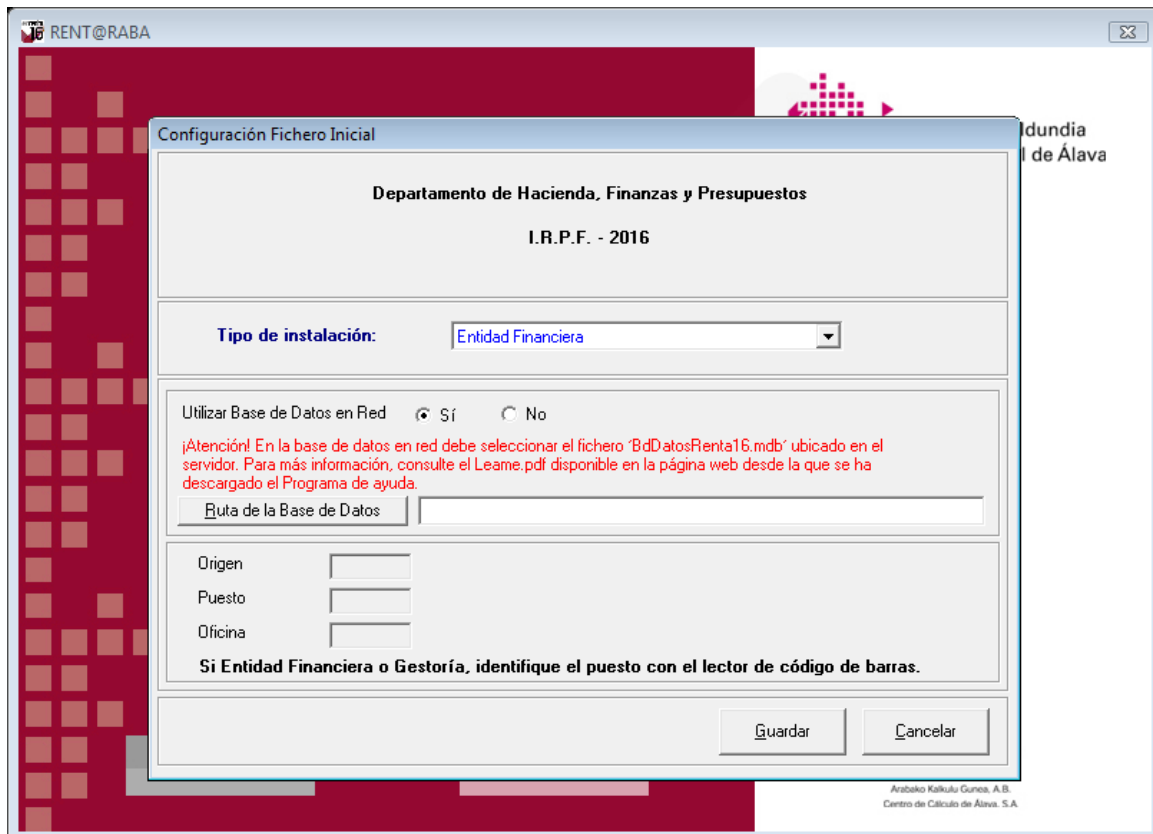
Entidad Financiera

- Si usted es usuario entidad financiera, seleccione en ‘tipo de instalación’ ‘Entidad Financiera’.
- Si desea instalar la base de datos en local, seleccione la opción ‘No’ en ‘Utilizar Base de Datos en Red’, y lea la etiqueta del puesto con el lector de código de barras. (Dicho lector deberá estar instalado en el puerto serie donde va conectado el teclado). Pulse ‘Guardar’. (Fig. 21).

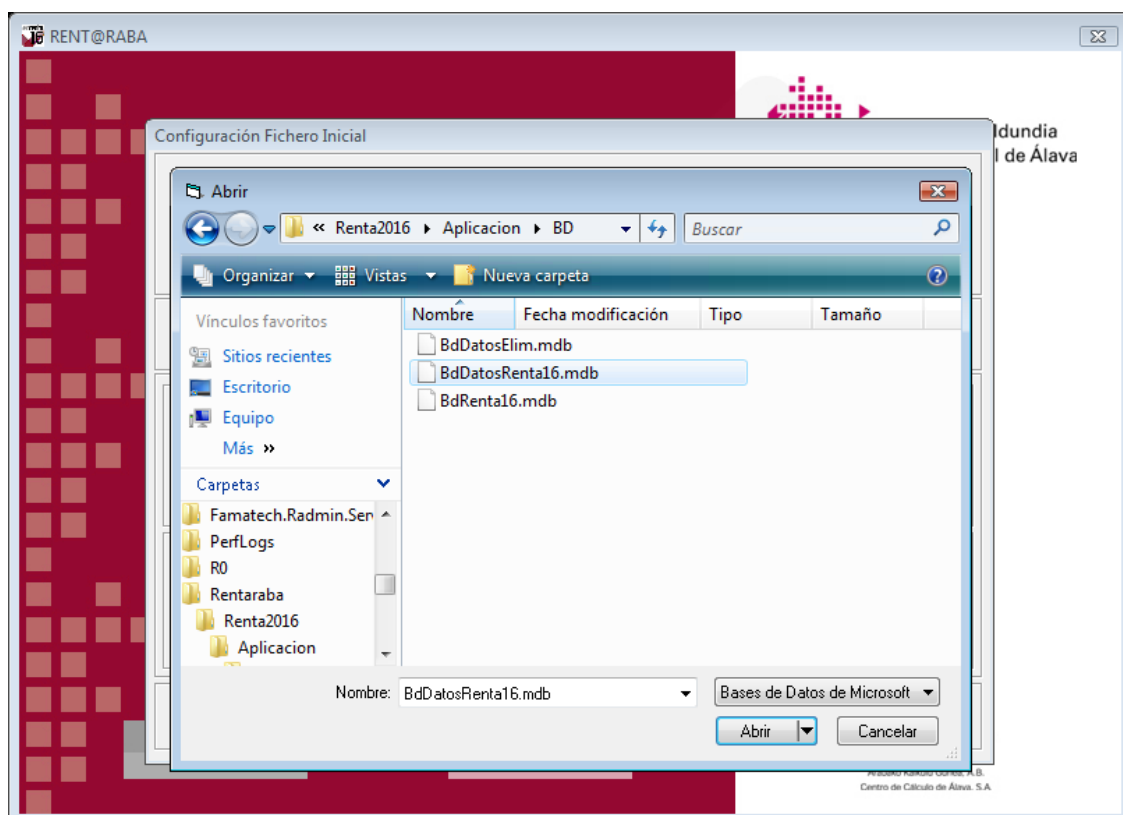


(Fig. 21)

- **Si desea instalar la base de datos en red**, seleccione la opción ‘Sí’ en ‘Utilizar Base de Datos en Red’ tanto en el servidor como en los puestos. En el servidor, indique la ubicación de la base de datos en dicho PC (ej: C:\rentaraba\renta2016\Aplicacion\Bd\BdDatosRenta16.mdb) y lea la etiqueta del puesto con el lector de código de barras. Después, en los diferentes puestos, seleccione la opción ‘Si’ en ‘Utilizar Base de Datos en Red’ e indique el Path donde está la Base de Datos del servidor (ej. E:\rentaraba\renta2016\Aplicación\Bd\BdDatosRenta16.mdb) bien escribiéndolo directamente (Fig.22), bien pulsando el botón ‘Ruta de la Base de Datos’ y buscando la ubicación a través de la red (Fig. 23). Por último, lea la etiqueta del puesto con el lector de código de barras y pulse ‘Guardar’.



(Fig. 22)



(Fig. 23)